

# ਭਾਰਤ ਚੋਣ ਕਮਿਸ਼ਨ

## ਪ੍ਰੀਜ਼ਾਈਡਿੰਗ ਅਫ਼ਸਰਾਂ ਲਈ ਬ੍ਰੋਸ਼ਰ

(ਈਵੀਐਮ ਅਤੇ ਵੀਵੀਪੈਟ ਦੀ ਵਰਤੋਂ ਬਾਰੇ)

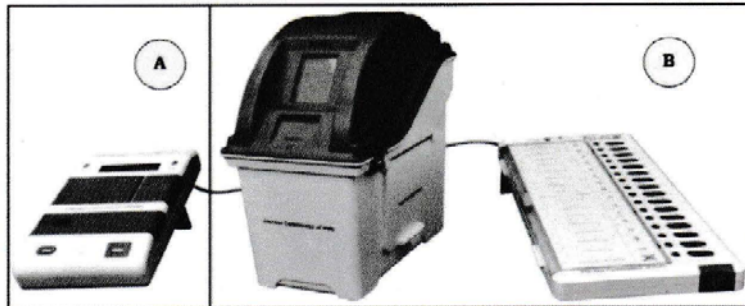


## ਰਵਾਨਗੀ ਦਿਵਸ ਤੇ ਮੁੱਢਲੀ ਜਾਂਚ

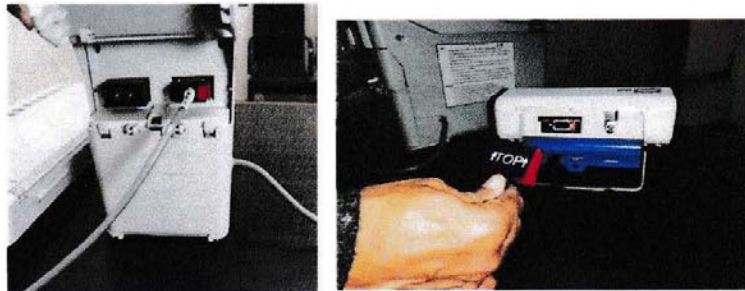
1. ਬੈਲਟਿੰਗ ਯੂਨਿਟ, ਕੰਟ੍ਰੋਲ ਯੂਨਿਟ ਅਤੇ ਵੀ.ਵੀ.ਪੈਟ ਨੂੰ ਧਿਆਨਪੂਰਵਕ ਸਬੰਧਤ ਬੈਗ ਵਿਚੋਂ ਕੱਢੋ।
2. ਬੈਲਟਿੰਗ ਯੂਨਿਟ  
ਜਾਂਚ ਕਰੋ ਕਿ:
  - ਬੀਯੂ ਦੇ ਐਡਰੈੱਸ ਟੈਗਜ਼, ਇਹ ਸੁਨਿਸ਼ਚਿਤ ਕਰਨ ਲਈ ਕਿ ਬੀਯੂ ਤੁਹਾਡੇ ਨਿਰਧਾਰਤ ਪੋਲਿੰਗ ਸਟੇਸ਼ਨ ਨਾਲ ਸਬੰਧਤ ਹੈ
  - ਬੀਯੂ ਦੀ ਗੁਲਾਬੀ ਪੇਪਰ ਸੀਲ ਬਰਕਰਾਰ ਹੈ
  - ਬੈਲਟ ਪੇਪਰ ਸਹੀ ਤਰ੍ਹਾਂ ਲਗਾਇਆ ਗਿਆ ਹੈ
  - ਨੋਟਾ ਤਕ ਦੇ ਬੈਲਟ ਬਟਨ ਨਜ਼ਰ ਆ ਰਹੇ ਹਨ
  - ਪਹਿਲੇ ਬੀਯੂ ਦੀ ਥੰਬ ਵ੍ਹੀਲ ਪੇਜੀਸ਼ਨ 01 ਹੈ (ਜੇ 01 ਬੀਯੂ ਤੋਂ ਵੱਧ ਵਰਤੇ ਜਾਂਦੇ ਹਨ, ਤਾਂ ਦੂਜੇ ਬੀਯੂ ਦੀ ਥੰਬ ਵ੍ਹੀਲ ਪੇਜੀਸ਼ਨ 02 ਹੈ, ਤੀਜੇ ਬੀਯੂ ਦੀ 03 ਹੈ ਅਤੇ ਇਸੇ ਤਰ੍ਹਾਂ ਹੋਰ)
3. ਕੰਟ੍ਰੋਲ ਯੂਨਿਟ  
ਜਾਂਚ ਕਰੋ:
  - ਸੀਯੂ ਦੇ ਐਡਰੈੱਸ ਟੈਗਜ਼, ਇਹ ਸੁਨਿਸ਼ਚਿਤ ਕਰਨ ਲਈ ਕਿ ਸੀਯੂ ਤੁਹਾਡੇ ਨਿਰਧਾਰਤ ਪੋਲਿੰਗ ਸਟੇਸ਼ਨ ਨਾਲ ਸਬੰਧਤ ਹੈ
  - ਸੀਯੂ ਦੀ ਗੁਲਾਬੀ ਪੇਪਰ ਸੀਲ ਬਰਕਰਾਰ ਹੈ
  - ਬੈਟਰੀ ਦੀ ਸਥਿਤੀ ਅਤੇ ਚੋਣ ਲੜ ਰਹੇ ਉਮੀਦਵਾਰਾਂ ਦੀ ਗਿਣਤੀ ਦੀ ਜਾਂਚ ਕਰਨ ਲਈ ਸੀਯੂ ਨੂੰ ਸਵਿੱਚ ਆੱਨ ਕਰੋ (ਬੀਯੂ ਅਤੇ / ਜਾਂ ਵੀਵੀਪੈਟ ਨਾਲ ਜੋੜੇ ਬਿਨਾਂ)
  - ਇਸ ਉਪਰੰਤ ਸੀਯੂ ਨੂੰ ਸਵਿੱਚ ਆੱਫ ਕਰੋ
4. ਵੀਵੀਪੈਟ  
ਜਾਂਚ ਕਰੋ:
  - ਵੀਵੀਪੈਟ ਦੇ ਐਡਰੈੱਸ ਟੈਗਜ਼, ਇਹ ਸੁਨਿਸ਼ਚਿਤ ਕਰਨ ਲਈ ਕਿ ਵੀਵੀਪੈਟ ਤੁਹਾਡੇ ਨਿਰਧਾਰਤ ਪੋਲਿੰਗ ਸਟੇਸ਼ਨ ਨਾਲ ਸਬੰਧਤ ਹੈ
  - ਪਾਵਰ ਪੈਕ (ਬੈਟਰੀ) ਇੰਸਟਾਲ ਹੋਈ ਹੈ
  - ਵੀਵੀਪੈਟ ਨਾੱਬ ਲੇਟਵੀਂ ਸਥਿਤੀ ਵਿਚ ਹੈ (ਭਾਵ ਟ੍ਰਾਂਸਪੋਰਟੇਸ਼ਨ ਮੋਡ)
  - ਵੀਵੀਪੈਟ ਨੂੰ ਬੀਯੂ ਅਤੇ/ਜਾਂ ਸੀਯੂ ਨਾਲ ਕੁਨੈਕਟ ਨਾ ਕਰੋ

ਪੇਲਿੰਗ ਸਟੇਸ਼ਨ ਵਿਖੇ ਬੀਯੂ, ਸੀਯੂ ਅਤੇ ਵੀਵੀਪੈਟ ਨੂੰ ਸਥਾਪਤ ਕਰਨਾ

1. ਬੀਯੂ ਅਤੇ ਵੀਵੀਪੈਟ ਨੂੰ ਅਸਲ ਵੋਟਿੰਗ ਕੰਪਾਰਟਮੈਂਟ ਵਿਚ ਰੱਖੋ
2. ਸੀਯੂ ਨੂੰ ਪ੍ਰੀਜ਼ਾਈਡਿੰਗ/ ਪੇਲਿੰਗ ਅਫ਼ਸਰ (ਇੰਚਾਰਜ ਸੀਯੂ) ਦੇ ਮੇਜ ਤੇ ਰੱਖੋ ਤਾਂ ਜੋ ਸੈਟਿੰਗ ਉਪਰੰਤ ਜਾਂ ਮੋਕਪੇਲ ਉਪਰੰਤ ਨਾ ਹਿਲਾਏ ਜਾ ਸਕਣ



3. ਬੀਯੂ ਦੀ ਕੇਬਲ (ਤਾਰ) ਨੂੰ ਵੀਵੀਪੈਟ ਨਾਲ ਅਤੇ ਵੀਵੀਪੈਟ ਦੀ ਕੇਬਲ ਨੂੰ ਸੀਯੂ ਨਾਲ ਕੁਨੈਕਟ ਕਰੋ



4. ਵੀਵੀਪੈਟ ਦੇ ਪੇਪਰ ਰੋਲ ਨਾੱਬ ਨੂੰ ਅਨ-ਲਾੱਕ (ਕਾਰਜਸ਼ੀਲ ਸਥਿਤੀ ਭਾਵ ਲੰਬਕਾਰੀ ਸਥਿਤੀ) ਕਰੋ



## ਮੌਕ ਪੋਲ ਕਰਵਾਉਣਾ

1. ਦਿਖਾਓ ਕਿ ਵੀਵੀਪੈਟ ਸਲਿੱਪਸ ਕੰਪਾਰਟਮੈਂਟ ਖਾਲੀ ਹੈ।
2. ਸੀਯੂ ਨੂੰ ਸਵਿੱਚ ਆੱਨ ਕਰੋ।
3. ਟੋਟਲ ਬਟਨ ਦਬਾਓ ਅਤੇ ਸੀਯੂ ਵਿਚ '0' ਵੋਟ ਦਿਖਾਓ।
4. ਘੱਟੋ ਘੱਟ 50 ਵੋਟਾਂ ਪਾਓ ਅਤੇ ਹਰ ਉਮੀਦਵਾਰ ਨੂੰ ਪਈਆਵੇਟਾਂ ਨੂੰ ਕਾਗਜ਼ ਉੱਤੇ ਆਪ ਰਿਕਾਰਡ ਕਰੋ। (ਯਕੀਨੀ ਬਣਾਓ ਕਿ ਚੋਣ ਲੜ ਰਹੇ ਹਰ ਉਮੀਦਵਾਰ ਨੂੰ ਪਈਆਵੇਟਾਂ ਨੇਟਾ ਸਮੇਤ ਦਰਜ ਹੋਈਆਂ ਹਨ)
5. ਮੌਕ ਪੋਲ ਵੋਟਾਂ ਤੋਂ ਬਾਅਦ, ਸੀਯੂ ਦਾ ਕਲੇਜ਼ ਬਟਨ ਦਬਾਓ।
6. ਇਸ ਤੋਂ ਬਾਅਦ, ਮੌਕ ਪੋਲ ਦੇ ਨਤੀਜੇ ਦਾ ਪਤਾ ਲਗਾਉਣ ਅਤੇ ਇਸ ਨੂੰ ਮੈਨੂਅਲ ਰਿਕਾਰਡ ਨਾਲ ਮੇਲ ਕਰਨ ਲਈ ਸੀਯੂ ਦਾ ਰਿਜ਼ਲਟ ਬਟਨ ਦਬਾਓ।
7. ਮੌਕ ਪੋਲ ਵੀਵੀਪੈਟ ਸਲਿੱਪਸ ਨੂੰ ਵੀਵੀਪੈਟ ਕੰਪਾਰਟਮੈਂਟ ਤੋਂ ਹਟਾਓ ਅਤੇ ਸੀਯੂ ਵਿੱਚਲੀਆਵੇਟਾਂ ਦੇ ਨਾਲ ਮਿਲਾਣ ਕਰੋ।
8. ਉਪਰੋਕਤ 6 ਅਤੇ 7 ਦੇਵੇਂ ਸਹੀ ਹੋਣ ਤੇ ਹੀ ਮੌਕ ਪੋਲ ਦਾ ਮਿਲਾਣ ਹੋਵੇਗਾ।
9. ਸੀਯੂ ਤੋਂ ਮੌਕ ਪੋਲ ਦੇ ਨਤੀਜੇ ਨੂੰ ਖਤਮ ਕਰਨ ਲਈ ਸੀਯੂ ਦੇ ਕਲੀਅਰ ਬਟਨ ਨੂੰ ਦਬਾਓ ਅਤੇ ਪੋਲਿੰਗ ਏਜੰਟਾਂ ਨੂੰ '0' ਵੋਟ ਦਿਖਾਓ।
10. ਮੌਕ ਪੋਲ ਵੀਵੀਪੈਟ ਸਲਿੱਪਾਂ ਤੇ 'ਮੌਕ ਪੋਲ ਸਲਿੱਪ' ਦੀ ਮੁਹਰ ਲਗਾਓ।
11. ਮੌਕ ਪੋਲ ਵੀਵੀਪੈਟ ਸਲਿੱਪਾਂ ਨੂੰ ਕਾਲੇ ਲਿਫਾਫੇ ਵਿਚ ਪਾਓ ਅਤੇ ਫਿਰ ਪਲਾਸਟਿਕ ਬਾੱਕਸ ਵਿਚ ਪਾਓ ਅਤੇ ਬਾੱਕਸ ਨੂੰ ਗੁਲਾਬੀ ਪੇਪਰ ਸੀਲ ਨਾਲ ਸੀਲ ਕਰੋ।
12. ਸੀਯੂ ਨੂੰ ਸਵਿੱਚ ਆਫ ਕਰੋ।
13. ਪੋਲਿੰਗ ਏਜੰਟਾਂ ਨੂੰ ਵੀਵੀਪੈਟ ਦਾ ਖਾਲੀ ਡਰਾਪ ਬਾਕਸ ਦਿਖਾਓ ਅਤੇ ਇਸ ਨੂੰ ਸੀਲ ਕਰੋ। ਪੋਲਿੰਗ ਏਜੰਟਾਂ ਨੂੰ ਐਡਰੈਸ ਟੈਗ ਤੇ ਦਸਤਖਤ ਕਰਨ ਲਈ ਕਰੋ।
14. ਮੌਕ ਪੋਲ ਸਰਟੀਫਿਕੇਟ (ਪ੍ਰੀਜ਼ਾਈਡਿੰਗ ਅਫਸਰ ਦੀ ਰਿਪੋਰਟ- ਭਾਗ- 1) ਨੂੰ ਧਿਆਨ ਨਾਲ ਭਰੋ। ਇਸ 'ਤੇ ਸਾਰੇ ਪੋਲਿੰਗ ਅਧਿਕਾਰੀਆਂ ਅਤੇ ਪੋਲਿੰਗ ਏਜੰਟਾਂ ਤੋਂ ਦਸਤਖਤ ਕਰਵਾਓ।

### ਮੌਕ ਪੋਲ ਲਈ ਰਿਪਲੇਸਮੈਂਟ ਪ੍ਰੋਟੋਕੋਲ:

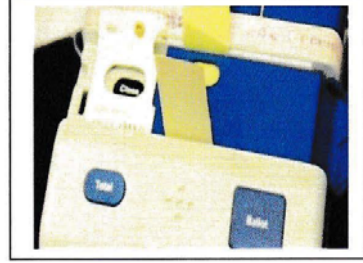
1. ਬੀਯੂ, ਸੀਯੂ ਅਤੇ ਵੀਵੀਪੈਟ ਲਈ ਸਾਰੇ 'ਐਰਰ' ਸੰਦੇਸ਼ ਸਿਰਫ ਸੀਯੂ 'ਤੇ ਪ੍ਰਦਰਸ਼ਤ ਕੀਤੇ ਜਾਣਗੇ। ਕਿਰਪਾ ਕਰਕੇ ਸੰਦੇਸ਼ ਪੜ੍ਹੋ ਅਤੇ ਉਸ ਅਨੁਸਾਰ ਕੰਮ ਕਰੋ।
2. ਜੇਕਰ ਬੀਯੂ ਜਾਂ ਸੀਯੂ ਜਾਂ ਵੀਵੀਪੈਟ ਕੰਮ ਨਹੀਂ ਕਰ ਰਿਹਾ ਹੈ, ਤਾਂ ਸਿਰਫ ਸੰਬੰਧਿਤ ਯੂਨਿਟ ਨੂੰ ਹੀ ਬਦਲੋ।

ਮੌਕ ਪੇਲ ਤੋਂ ਬਾਅਦ ਸੀਯੂ ਅਤੇ ਵੀਵੀਪੈਟ ਦੀ ਸੀਲਿੰਗ

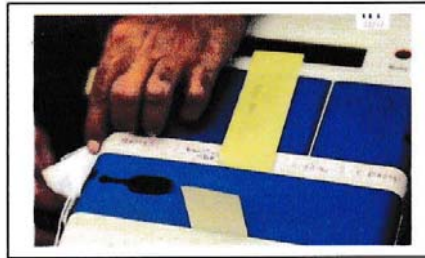
1. ਸੀਯੂ ਨੂੰ ਗ੍ਰੀਨ ਪੇਪਰ ਸੀਲ, ਸਪੈਸ਼ਲ ਟੈਗ, ਐਡਰੈਸ ਟੈਗ ਅਤੇ ਆਊਟਰ ਪੇਪਰ ਸਟਿੱਪ ਸੀਲ (ਏਬੀਸੀਡੀ ਸੀਲ) ਦੇ ਨਾਲ ਸੀਲ ਕਰੋ ਅਤੇ ਉਨ੍ਹਾਂ 'ਤੇ ਪੋਲਿੰਗ ਏਜੰਟਾਂ ਦੇ ਦਸਤਖਤ ਲਵੋ।



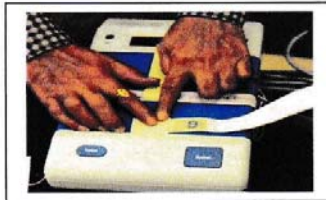
ਹਰੀ ਪੇਪਰ ਸੀਲ ਨੂੰ ਲਗਾਉਣਾ



ਅੰਦਰੂਨੀ ਰਿਜ਼ਲਟ ਸੈਕਸ਼ਨ ਨੂੰ ਵਿਸ਼ੇਸ਼ ਟੈਗ ਨਾਲ ਸੀਲ ਕਰਨਾ



ਬਾਹਰੀ ਰਿਜ਼ਲਟ ਸੈਕਸ਼ਨ ਨੂੰ ਵਿਸ਼ੇਸ਼ ਟੈਗ ਨਾਲ ਸੀਲ ਕਰਨਾ



ਆਊਟਰ ਪੇਪਰ ਸਟਿੱਪ ਸੀਲ (ਏਬੀਸੀਡੀ ਸੀਲ) ਨਾਲ ਸੀਲ ਕਰਨਾ

2. ਵੀਵੀਪੈਟ ਦੇ ਡਰਾੱਪ ਬਾਕਸ ਨੂੰ ਐਡਰੈਸ ਟੈਗ ਨਾਲ ਸੀਲ ਕਰੋ ਅਤੇ ਪੋਲਿੰਗ ਏਜੰਟਾਂ ਨੂੰ ਵੀ ਇਸ 'ਤੇ ਦਸਤਖਤ ਕਰਨ ਲਈ ਕਰੋ।



ਐਡਰੈਸ ਟੈਗ ਦੇ ਨਾਲ ਵੀਵੀਪੈਟ ਦੇ ਡਰਾੱਪ ਬਾਕਸ ਦੀ ਸੀਲਿੰਗ

## ਅਸਲ ਪੇਲ ਦੀ ਸ਼ੁਰੂਆਤ

1. ਕੰਟ੍ਰੋਲ ਯੂਨਿਟ ਨੂੰ ਸਵਿੱਚ ਆੱਨ ਕਰੋ।
2. ਸੀਯੂ ਦਾ ਟੋਟਲ ਬਟਨ ਦਬਾਓ ਅਤੇ ਜ਼ੀਰੋ ਵੋਟ ਦੀ ਪੁਸ਼ਟੀ ਕਰੋ ਅਤੇ ਪੋਲਿੰਗ ਏਜੰਟਾਂ ਨੂੰ ਦਿਖਾਓ।

ਅਸਲ ਪੇਲ ਲਈ ਰਿਪਲੇਸਮੈਂਟ ਪ੍ਰੋਟੋਕੋਲ:

1. ਬੀਯੂ, ਸੀਯੂ ਅਤੇ ਵੀਵੀਪੈਟ ਲਈ ਸਾਰੇ 'ਐਰਰ' ਸੰਦੇਸ਼ ਸਿਰਫ ਸੀਯੂ 'ਤੇ ਪ੍ਰਦਰਸ਼ਤ ਕੀਤੇ ਜਾਣਗੇ। ਕਿਰਪਾ ਕਰਕੇ ਸੰਦੇਸ਼ ਪੜ੍ਹੋ ਅਤੇ ਉਸ ਅਨੁਸਾਰ ਕੰਮ ਕਰੋ।
2. ਜੇ ਸੀਯੂ "ਰਿਪਲੇਸ ਵੀਵੀਪੈਟ" ਦੀ ਗਲਤੀ ਦਰਸਾਉਂਦਾ ਹੈ, ਸੀਯੂ ਨੂੰ ਸਵਿੱਚ ਆਫ ਕਰੋ ਅਤੇ ਵੀਵੀਪੈਟ ਬਦਲੋ। ਕਿਸੇ ਮੌਕੇ ਪੇਲ ਦੀ ਜ਼ਰੂਰਤ ਨਹੀਂ ਹੈ।
3. ਜੇਕਰ ਬੀਯੂ ਜਾਂ ਸੀਯੂ ਕੰਮ ਨਹੀਂ ਕਰ ਰਿਹਾ ਹੈ, ਤਾਂ ਬੀਯੂ, ਸੀਯੂ ਅਤੇ ਵੀਵੀਪੈਟ ਦੇ ਪੂਰੇ ਸੈੱਟ ਨੂੰ ਬਦਲੋ। ਪੂਰੇ ਸੈੱਟ ਨੂੰ ਬਦਲੇ ਜਾਣ ਦੀ ਸੂਰਤ ਵਿਚ, ਚੋਣ ਲੜ ਰਹੇ ਹਰੇਕ ਉਮੀਦਵਾਰ ਨੇਟਾ ਸਮੇਤ 01 ਵੋਟ ਪਾ ਕੇ ਮੌਕੇ ਪੇਲ ਮੁੜ ਕਰਵਾਈ ਜਾਵੇਗੀ।

## ਪੇਲ ਪ੍ਰਕਿਰਿਆ ਦੀ ਸਮਾਪਤੀ

1. ਸੀਯੂ ਦਾ ਕਲੋਜ਼ ਬਟਨ ਦਬਾਓ।
2. ਸੀਯੂ ਵਿਚ ਕੁਲ ਪੇਲ ਹੋਈਆਂ ਵੋਟਾਂ ਨੂੰ ਨੋਟ ਕਰਨ ਲਈ ਸੀਯੂ ਦਾ ਟੋਟਲ ਬਟਨ ਦਬਾਓ।
3. ਸੀਯੂ ਨੂੰ ਸਵਿੱਚ ਆੱਫ ਕਰੋ।
4. ਵੀਵੀਪੈਟ ਤੋਂ ਬੀਯੂ ਦੀ ਕੇਬਲ ਅਤੇ ਸੀਯੂ ਤੋਂ ਵੀਵੀਪੈਟ ਕੇਬਲ ਡਿਸਕਨੈਕਟ ਕਰੋ।
5. ਵੀਵੀਪੈਟ ਤੋਂ ਪਾਵਰ ਪੈਕ (ਬੈਟਰੀ) ਹਟਾਓ।
6. ਬੀਯੂ, ਸੀਯੂ ਅਤੇ ਵੀਵੀਪੈਟ ਨੂੰ ਸਬੰਧਤ ਬਕਸਿਆਂ ਵਿਚ ਰੱਖੋ।
7. ਹਰੇਕ ਬਕਸੇ ਨੂੰ ਐਡਰੈੱਸ ਟੈਗ ਨਾਲ ਸੀਲ ਕਰੋ।