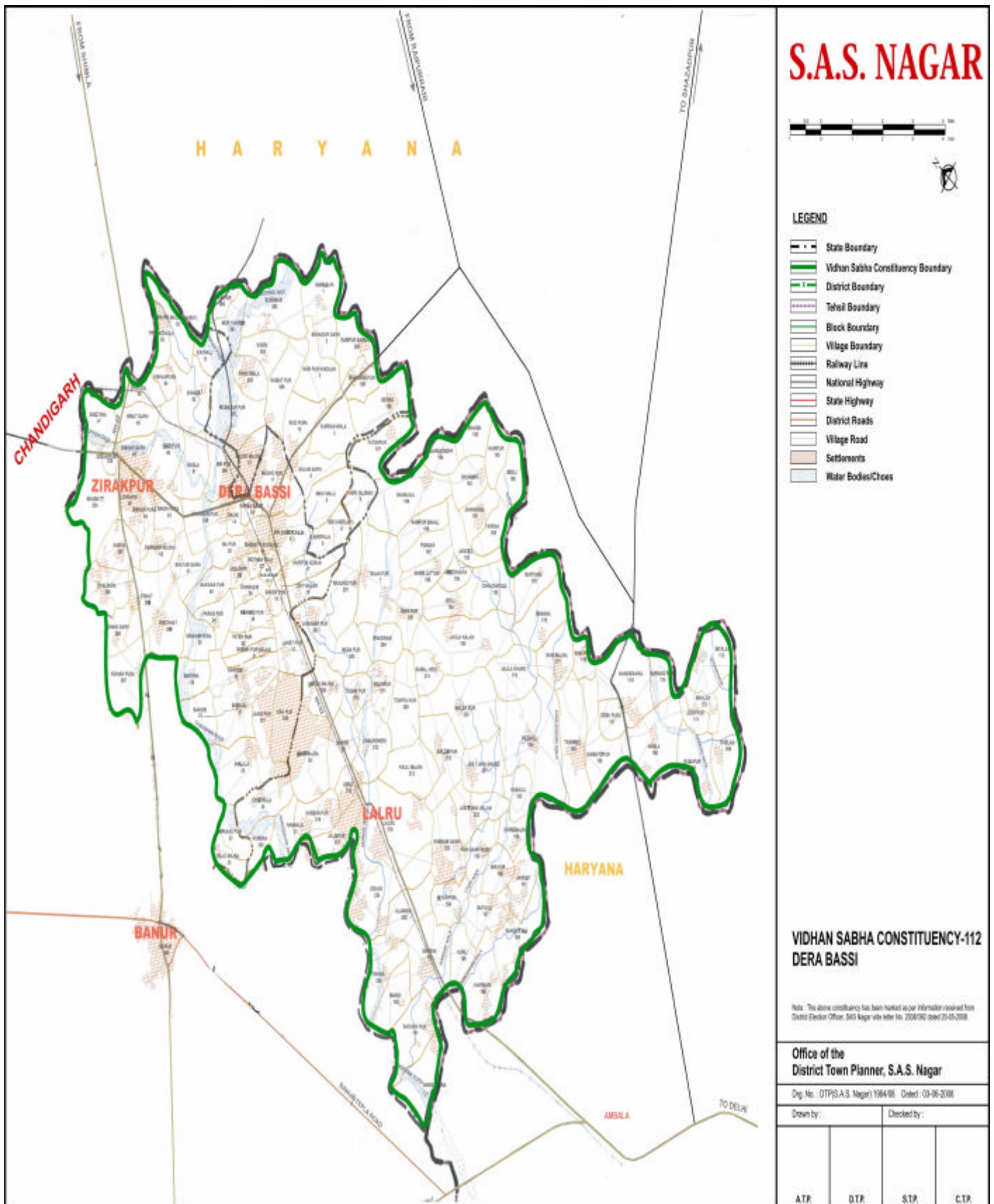


## ਵੋਟਰ ਸੂਚੀ 2009, ਰਾਜ- ਪੰਜਾਬ

ਵਿਧਾਨ ਸਭਾ ਚੋਣ ਹਲਕੇ ਦਾ ਨੰ. , ਨਾਮ ਅਤੇ ਰਾਖਵੇਂਕਰਣ ਦੀ ਸਥਿਤੀ : **112 - ਡੇਰਾ ਬੱਸੀ(ਜਨਰਲ)**

<b>1. ਸੁਧਾਈ ਦਾ ਵੇਰਵਾ</b>					
ਸੁਧਾਈ ਦਾ ਸਾਲ : <b>2009</b>		ਸੁਧਾਈ ਦੀ ਕਿਸਮ : <b>ਵਿਸ਼ੇਸ਼ ਸਰਸਰੀ ਸੁਧਾਈ</b>			
ਯੋਗਤਾ ਮਿਤੀ : <b>01.01.2009</b>		ਪ੍ਰਕਾਸ਼ਨਾ ਦੀ ਮਿਤੀ : <b>22.01.2009</b>			
<b>2. ਹਲਕੇ ਦੇ ਵੇਰਵੇ:</b>					
ੳ) ਲੋਕ ਸਭਾ ਚੋਣ ਹਲਕਾ, ਜਿਸ ਵਿੱਚ ਵਿਧਾਨ ਸਭਾ ਚੋਣ ਹਲਕਾ ਸਥਿਤ ਹੈ, ਦਾ ਨੰ., ਨਾਮ ਅਤੇ ਰਾਖਵੇਂਕਰਣ ਦੀ ਸਥਿਤੀ : <b>13 - ਪਟਿਆਲਾ</b>			ਅ) ਜ਼ਿਲਾ (ਜ਼ਿਲਿਆਂ) ਜਿਸ ਵਿੱਚ ਵਿਧਾਨ ਸਭਾ ਚੋਣ ਹਲਕਾ ਸਥਿਤ ਹੈ: <b>ਐੱਸ ਏ ਐੱਸ ਨਗਰ</b>		
<b>3. ਵੋਟਰ ਸੂਚੀ ਦੇ ਹਿੱਸੇ:</b>					
ੳ) ਨਵੀਂ ਹੱਦਬੰਦੀ ਅਨੁਸਾਰ ਤਿਆਰ ਮੂਲ ਸੂਚੀ ਅਤੇ 2008 ਤੱਕ ਬਣੇ ਅਨੁਪੂਰਕਾਂ ਦੇ ਏਕੀਕਰਣ ਅਤੇ ਉਸ ਤੋਂ ਬਾਅਦ ਤਿਆਰ ਅਨੁਪੂਰਕਾਂ ਸਮੇਤ।					
<b>4. ਪੋਲਿੰਗ ਸਟੇਸ਼ਨ, ਭਾਗ ਦੇ ਵੇਰਵੇ:</b>				ੳ) ਭਾਗਾਂ ਦੀ ਕੁੱਲ ਗਿਣਤੀ	<b>184</b>
ਅ) ਪੋਲਿੰਗ ਸਟੇਸ਼ਨ (ਸਹਾਇਕ ਪੋਲਿੰਗ ਸਟੇਸ਼ਨਾਂ ਸਮੇਤ)				ੲ) ਪੋਲਿੰਗ ਸਟੇਸ਼ਨ ਦੀ ਸਥਿਤੀ:	
ਕਿਸਮ	ਗਿਣਤੀ	ਕਿਸਮ	ਗਿਣਤੀ	ਕਿਸਮ	ਗਿਣਤੀ
ਪੁਰਸ਼ਾਂ ਲਈ	<b>0</b>	ਅਸਲ	<b>184</b>	ਇਕ ਪੋਲਿੰਗ ਸਟੇਸ਼ਨ ਵਾਲੇ	<b>78</b>
ਇਸਤਰੀਆਂ ਲਈ	<b>0</b>	ਸਹਾਇਕ	<b>0</b>	ਜ਼ਿਆਦਾ ਪੋਲਿੰਗ ਸਟੇਸ਼ਨ ਵਾਲੇ	<b>41</b>
ਜਨਰਲ	<b>184</b>				
ਕੁੱਲ	<b>184</b>	ਕੁੱਲ	<b>184</b>	ਕੁੱਲ	<b>119</b>
<b>5. ਵੋਟਰਾਂ ਦੀ ਗਿਣਤੀ</b>					
ਪੁਰਸ਼		ਇਸਤਰੀ		ਕੁੱਲ	
<b>83827</b>		<b>75183</b>		<b>159010</b>	



ਵੋਟਰਾਂ ਦਾ ਸੰਖੇਪ ਵੇਰਵਾ						
ਵਿਧਾਨ ਸਭਾ ਚੋਣ ਹਲਕੇ ਦਾ ਨੰ. , ਨਾਮ ਅਤੇ ਰਾਖਵੇਂਕਰਣ ਦੀ ਸਥਿਤੀ : 112 - ਡੇਰਾ ਬੱਸੀ(ਜਨਰਲ)						
ੳ) ਵੋਟਰਾਂ ਦੀ ਗਿਣਤੀ						
		ਵੋਟਰ ਸੂਚੀ ਦੀ ਕਿਸਮ	ਵੋਟਰ ਸੂਚੀ ਦੀ ਪਹਿਚਾਣ	ਵੋਟਰਾਂ ਦੀ ਗਿਣਤੀ		
				ਪੁਰਸ਼	ਇਸਤਰੀ	ਜੋੜ
I	ਅਸਲ	ਅਸਲ ਸੂਚੀ	ਨਵੀਂ ਹੱਦਬੰਦੀ ਅਨੁਸਾਰ ਤਿਆਰ ਮੂਲ ਸੂਚੀ ਅਤੇ 2008 ਤੱਕ ਬਣੇ ਅਨੁਪੂਰਕਾਂ ਦੇ ਏਕੀਕਰਣ ਅਤੇ ਉਸ ਤੋਂ ਬਾਅਦ ਤਿਆਰ ਅਨੁਪੂਰਕਾਂ ਸਮੇਤ।	82216	74091	156307
II	ਨਵੇਂ ਨਾਵਾਂ ਦੀ ਸੂਚੀ	ਅਨੁਪੂਰਕ ਨੰ. 1	ਵਿਸ਼ੇਸ਼ ਸਰਸਰੀ ਸੁਧਾਈ 2009	2830	2359	5189
III	ਕੱਟੇ ਨਾਵਾਂ ਦੀ ਸੂਚੀ	ਅਨੁਪੂਰਕ ਨੰ. 1	ਵਿਸ਼ੇਸ਼ ਸਰਸਰੀ ਸੁਧਾਈ 2009	1219	1267	2486
ਸਰਸਰੀ ਸੁਧਾਈ ਸਾਲ 2009 ਦੇ ਵੋਟਰਾਂ ਦੀ ਕੁੱਲ ਗਿਣਤੀ (I + II - III)				83827	75183	159010
ਅ) ਸੁਧਾਈਆਂ ਦੀ ਗਿਣਤੀ						
ਵੋਟਰ ਸੂਚੀ ਦੀ ਕਿਸਮ		ਵੋਟਰ ਸੂਚੀ ਦੀ ਪਹਿਚਾਣ		ਸੁਧਾਈਆਂ ਦੀ ਗਿਣਤੀ		
ਅਨੁਪੂਰਕ 1		ਵਿਸ਼ੇਸ਼ ਸਰਸਰੀ ਸੁਧਾਈ 2009		1236		

# ਵਿਸ਼ਾ ਸੂਚੀ ਦੀ ਸਾਰਣੀ

ਵਿਧਾਨ ਸਭਾ ਚੋਣ ਹਲਕਾ : 112 - ਡੇਰਾ ਬੱਸੀ(ਜਨਰਲ)

ਵੋਟਰ ਸੂਚੀ 2009, ਰਾਜ-ਪੰਜਾਬ

ਵੋਟਰ ਸੂਚੀ ਦਾ ਭਾਗ ਨੰ.	ਪੋਲਿੰਗ ਸਟੇਸ਼ਨ ਦਾ ਭਵਨ ਅਤੇ ਪਤਾ	ਭਾਗ ਵਿਚ ਸੈਕਸ਼ਨਾਂ ਦੇ ਵੇਰਵੇ	ਸਹਾਇਕ ਪੋਲਿੰਗ ਸਟੇਸ਼ਨਾਂ ਦੇ ਨੰ. ਜੇਕਰ ਕੋਈ ਹੋਵੇ	ਵੋਟਰਾਂ ਦੀ ਗਿਣਤੀ		
				ਪੁਰਸ਼	ਇਸਤਰੀ	ਕੁੱਲ
(1)	(2)	(3)	(4)	(5)	(6)	(7)
1	ਸ.ਹਾਈ ਸਕੂਲ, ਭਬਾਤ (ਦੌਲਤ ਸਿੰਘ ਵਾਲਾ) (ਪੂਰਬੀ ਪਾਸਾ)	1: ਦੌਲਤ ਸਿੰਘ ਵਾਲਾ ਵਾਰਡ ਨੰ:7 ਮ. ਨੰ. 1 ਤੋਂ 787 2: ਦੌਲਤ ਸਿੰਘ ਵਾਲਾ ਵਾਰਡ ਨੰ:8 ਮ. ਨੰ. 1 ਤੋਂ 239	ਮੁੱਖ  <b>ਕੁੱਲ</b>	346 267 <b>613</b>	331 250 <b>581</b>	677 517 <b>1194</b>
2	ਸ.ਹਾਈ ਸਕੂਲ, ਭਬਾਤ (ਦੌਲਤ ਸਿੰਘ ਵਾਲਾ) (ਪੱਛਮੀ ਪਾਸਾ)	1: ਦੌਲਤ ਸਿੰਘ ਵਾਲਾ ਵਾਰਡ ਨੰ:9 ਮ. ਨੰ. ਐਸਸੀਐਫਏਨਓ.18 ਤੋਂ 413 2: ਦੌਲਤ ਸਿੰਘ ਵਾਲਾ ਵਾਰਡ ਨੰ:10 ਮ. ਨੰ. 10 ਤੋਂ 346 3: ਦੌਲਤ ਸਿੰਘ ਵਾਲਾ ਵਾਰਡ ਨੰ: 11 ਮ. ਨੰ. 63 ਤੋਂ 123 4: ਸਿਟੀ ਇਨਕਲੇਵ, ਜੀਰਕਪੁਰ ਮ. ਨੰ. 6 ਤੋਂ 726 5: ਪਾਲਮ ਇਨਕਲੇਵ, ਜੀਰਕਪੁਰ ਮ. ਨੰ. 56 ਤੋਂ 63 6: ਸਨੀ ਇਨਕਲੇਵ, ਜੀਰਕਪੁਰ ਮ. ਨੰ. 63 ਤੋਂ 172 7: ਦੌਲਤ ਸਿੰਘ ਵਾਲਾ ਵਾਰਡ ਨੰ:8 ਮ. ਨੰ. 244 ਤੋਂ 671	ਮੁੱਖ  <b>ਕੁੱਲ</b>	275 9 28 85 4 46 31 <b>478</b>	256 10 26 81 3 39 42 <b>457</b>	531 19 54 166 7 85 73 <b>935</b>
3	ਸ.ਹਾਈ ਸਕੂਲ, ਭਬਾਤ (ਦੌਲਤ ਸਿੰਘ ਵਾਲਾ) (ਉੱਤਰੀ ਪਾਸਾ)	1: ਦੌਲਤ ਸਿੰਘ ਵਾਲਾ ਭਬਾਤ ਵਾਰਡ ਨੰ: 7 ਮ. ਨੰ. 1/9 ਤੋਂ 368 2: ਦੌਲਤ ਸਿੰਘ ਵਾਲਾ ਭਬਾਤ ਵਾਰਡ ਨੰ: 8 ਮ. ਨੰ. 85/8 ਤੋਂ 361/8	ਮੁੱਖ  <b>ਕੁੱਲ</b>	192 133 <b>325</b>	162 111 <b>273</b>	354 244 <b>598</b>
4	ਸ.ਹਾਈ ਸਕੂਲ, ਭਬਾਤ (ਦੌਲਤ ਸਿੰਘ ਵਾਲਾ) (ਦੱਖਣੀ ਪਾਸਾ)	1: ਦੌਲਤ ਸਿੰਘ ਵਾਲਾ ਭਬਾਤ ਵਾਰਡ ਨੰ: 9 ਮ. ਨੰ. 1/9 ਤੋਂ 654/9 2: ਦੌਲਤ ਸਿੰਘ ਵਾਲਾ ਭਬਾਤ ਵਾਰਡ ਨੰ: 9 ਮ. ਨੰ. 001 ਤੋਂ 311	ਮੁੱਖ  <b>ਕੁੱਲ</b>	392 106 <b>498</b>	378 70 <b>448</b>	770 176 <b>946</b>
5	ਸਰਕਾਰੀ ਐਲੀਮੈਂਟਰੀ ਸਕੂਲ, ਜੀਰਕਪੁਰ (ਪੂਰਬੀ ਪਾਸਾ)	1: ਦੌਲਤ ਸਿੰਘ ਵਾਲਾ ਮੋਹਾਲੀ ਰੋਡ ਵਾਰਡ ਨੰ:10 ਮ. ਨੰ. 1 ਤੋਂ 499 2: ਜੀਰਕਪੁਰ ਮ. ਨੰ. ਜੀ 101 ਤੋਂ 725 3: ਸ਼ਿਵਾਲਿਕ ਇਨਕਲੇਵ ਜੀਰਕਪੁਰ ਮ. ਨੰ. 1 ਤੋਂ 604	ਮੁੱਖ  <b>ਕੁੱਲ</b>	234 163 230 <b>627</b>	218 145 181 <b>544</b>	452 308 411 <b>1171</b>
6	ਸਰਕਾਰੀ ਐਲੀਮੈਂਟਰੀ ਸਕੂਲ, ਜੀਰਕਪੁਰ (ਪੱਛਮੀ ਪਾਸਾ)	1: ਅਕਾਲੀ ਕੌਰ ਸਿੰਘ ਕਲੋਨੀ ਜੀਰਕਪੁਰ ਮ. ਨੰ. 5 ਤੋਂ 554 2: ਪਾਲਮ ਇਨਕਲੇਵ ਜੀਰਕਪੁਰ ਮ. ਨੰ. ਏ 565 ਤੋਂ 451527 3: ਸੰਤ ਕਿਰਪਾਲ ਨਗਰ ਜੀਰਕਪੁਰ ਮ. ਨੰ. 1 ਤੋਂ 701	ਮੁੱਖ  <b>ਕੁੱਲ</b>	265 108 74 <b>447</b>	242 80 72 <b>394</b>	507 188 146 <b>841</b>
7	ਕਮਿਊਨਿਟੀ ਸੈਂਟਰ ਜੀਰਕਪੁਰ ਨੇੜੇ ਨਗਰ ਕੌਂਸਲ ਜੀਰਕਪੁਰ	1: ਐਨ.ਡੀ.ਸੀ ਕਲੋਨੀ ਜੀਰਕਪੁਰ ਮ. ਨੰ. ਐਸ-32 ਤੋਂ 709 2: ਸ਼ਿਵਾਸਤਿਕ ਵਿਹਾਰ ਜੀਰਕਪੁਰ ਮ. ਨੰ. 35 ਏ ਤੋਂ 605 3: ਸਿਟੀ ਇਨਕਲੇਵ ਜੀਰਕਪੁਰ ਮ. ਨੰ. 1 ਤੋਂ 110 4: ਨਿਵੇਦਕ ਕੰਪਲੈਕਸ ਜੀਰਕਪੁਰ ਮ. ਨੰ. 63 ਤੋਂ 104 5: ਜਰਨੈਲ ਇਨਕਲੇਵ	ਮੁੱਖ  <b>ਕੁੱਲ</b>	510 29 27 5 9 <b>580</b>	459 24 22 4 10 <b>519</b>	969 53 49 9 19 <b>1099</b>

## ਵਿਸ਼ਾ ਸੂਚੀ ਦੀ ਸਾਰਣੀ

ਵਿਧਾਨ ਸਭਾ ਚੋਣ ਹਲਕਾ : 112 - ਡੇਰਾ ਬੱਸੀ(ਜਨਰਲ)

ਵੋਟਰ ਸੂਚੀ 2009, ਰਾਜ-ਪੰਜਾਬ

ਵੋਟਰ ਸੂਚੀ ਦਾ ਭਾਗ ਨੰ.	ਪੋਲਿੰਗ ਸਟੇਸ਼ਨ ਦਾ ਭਵਨ ਅਤੇ ਪਤਾ	ਭਾਗ ਵਿਚ ਸੈਕਸ਼ਨਾਂ ਦੇ ਵੇਰਵੇ	ਸਹਾਇਕ ਪੋਲਿੰਗ ਸਟੇਸ਼ਨਾਂ ਦੇ ਨੰ. ਜੋਕਰ ਕੋਈ ਹੋਵੇ	ਵੋਟਰਾਂ ਦੀ ਗਿਣਤੀ		
				ਪੁਰਸ਼	ਇਸਤਰੀ	ਕੁੱਲ
(1)	(2)	(3)	(4)	(5)	(6)	(7)
8	ਸਰਕਾਰੀ ਹਾਈ ਸਕੂਲ, ਬਲਟਾਲਾ (ਪੂਰਬੀ ਪਾਸਾ)	1: ਸੈਨੀ ਵਿਹਾਰ ਫੇਜ਼-1 ਬਲਟਾਲਾ ਮ. ਨੰ. 3 ਤੋਂ 879	ਮੁੱਖ	<b>537</b>	<b>495</b>	<b>1032</b>
9	ਸਰਕਾਰੀ ਹਾਈ ਸਕੂਲ, ਬਲਟਾਲਾ (ਪੱਛਮੀ ਪਾਸਾ)	1: ਸ਼ਿਵ ਵਿਹਾਰ ਬਲਟਾਲਾ ਮ. ਨੰ. ਐਸਸੀਓ 12 ਤੋਂ 143	ਮੁੱਖ	166	149	315
		2: ਸਦਾ ਸ਼ਿਵ ਇਨਕਲੇਵ ਬਲਟਾਲਾ ਮ. ਨੰ. 10 ਤੋਂ 220		67	68	135
		3: ਏਕਤਾ ਵਿਹਾਰ ਬਲਟਾਲਾ ਮ. ਨੰ. 1ਏ ਤੋਂ 270		259	243	502
			<b>ਕੁੱਲ</b>	<b>492</b>	<b>460</b>	<b>952</b>
10	ਸਰਕਾਰੀ ਹਾਈ ਸਕੂਲ, ਬਲਟਾਲਾ (ਉੱਤਰੀ ਪਾਸਾ)	1: ਬਲਟਾਲਾ-47 ਮ. ਨੰ. 1 ਤੋਂ 345	ਮੁੱਖ	<b>529</b>	<b>447</b>	<b>976</b>
11	ਸਰਕਾਰੀ ਹਾਈ ਸਕੂਲ, ਬਲਟਾਲਾ (ਦੱਖਣੀ ਪਾਸਾ)	1: ਸ਼ਾਮ ਨਗਰ ਬਲਟਾਲਾ ਮ. ਨੰ. ਐਸ ਸੀ ਐਫ 19 ਤੋਂ 360	ਮੁੱਖ	123	102	225
		2: ਰਵਿੰਦਰਾ ਇਨਕਲੇਵ ਬਲਟਾਲਾ ਮ. ਨੰ. ਬੀ/17 ਤੋਂ 415		225	215	440
		3: ਸੈਨੀ ਵਿਹਾਰ ਫੇਜ਼-5 ਬਲਟਾਲਾ ਮ. ਨੰ. 4 ਤੋਂ 193		167	154	321
		4: ਪਾਰਵਤੀ ਇਨਕਲੇਵ ਬਲਟਾਲਾ ਮ. ਨੰ. 4 ਤੋਂ 32/308		27	28	55
			<b>ਕੁੱਲ</b>	<b>542</b>	<b>499</b>	<b>1041</b>
12	ਨਗਰ ਕੌਂਸਲ ਕਮਿਊਨਿਟੀ ਸੈਂਟਰ ਬਲਟਾਲਾ ਵਾਰਡ ਨੰ : 13	1: ਗੋਲਡਨ ਇਸਟੇਟ ਬਲਟਾਲਾ ਮ. ਨੰ. 5 ਤੋਂ 105	ਮੁੱਖ	97	82	179
		2: ਵਧਾਵਾ ਨਗਰ ਬਲਟਾਲਾ ਮ. ਨੰ. 1 ਤੋਂ 262		166	151	317
		3: ਮਾਡਰਨ ਇਨਕਲੇਵ ਬਲਟਾਲਾ ਮ. ਨੰ. ਐਸ ਸੀ ਐਫ 14 ਤੋਂ 97		263	211	474
		4: ਸਵਾਮੀ ਕੰਪਲੈਕਸ ਬਲਟਾਲਾ ਮ. ਨੰ. ਐਸ ਸੀ ਐਫ 8 ਤੋਂ 218		72	54	126
		5: ਗਿਲ ਕਲੋਨੀ ਬਲਟਾਲਾ ਮ. ਨੰ. ਐਸ ਸੀ ਐਫ-12 ਤੋਂ 136-ਏ		31	35	66
			<b>ਕੁੱਲ</b>	<b>629</b>	<b>533</b>	<b>1162</b>
13	ਜੇ.ਐਨ.ਪਬਲਿਕ ਸਕੂਲ, ਹਰਮਿਲਾਪ ਨਗਰ (ਪੂਰਬੀ ਪਾਸਾ)	1: ਹਰਮਿਲਾਪ ਨਗਰ ਬਲਟਾਲਾ ਮ. ਨੰ. ਐਸ.ਸੀ.ਐਫ 3 ਤੋਂ 500	ਮੁੱਖ	<b>555</b>	<b>527</b>	<b>1082</b>
14	ਜੇ.ਐਨ.ਪਬਲਿਕ ਸਕੂਲ, ਹਰਮਿਲਾਪ ਨਗਰ (ਪੱਛਮੀ ਪਾਸਾ)	1: ਹਰਮਿਲਾਪ ਨਗਰ ਫੇਜ਼-2 ਬਲਟਾਲਾ ਮ. ਨੰ. 8 ਤੋਂ 718	ਮੁੱਖ	173	161	334
		2: ਸੈਨੀ ਵਿਹਾਰ ਫੇਜ਼-3 ਬਲਟਾਲਾ ਮ. ਨੰ. ਐਸਸੀਏਫ-35 ਤੋਂ 1648		130	114	244
		3: ਹਰਮਿਲਾਪ ਨਗਰ ਬਲਟਾਲਾ ਮ. ਨੰ. 501 ਤੋਂ 817		297	263	560
			<b>ਕੁੱਲ</b>	<b>600</b>	<b>538</b>	<b>1138</b>
15	ਜੇ.ਐਨ.ਪਬਲਿਕ ਸਕੂਲ, ਹਰਮਿਲਾਪ ਨਗਰ (ਉੱਤਰੀ ਪਾਸਾ)	1: ਸੈਨੀ ਵਿਹਾਰ ਫੇਜ਼-3 ਬਲਟਾਲਾ ਮ. ਨੰ. ਐਸ ਸੀ ਓ12 13 14 ਤੋਂ 2854ਏ	ਮੁੱਖ	<b>685</b>	<b>617</b>	<b>1302</b>
16	ਜੇ.ਐਨ.ਪਬਲਿਕ ਸਕੂਲ, ਹਰਮਿਲਾਪ ਨਗਰ (ਦੱਖਣੀ ਪਾਸਾ)	1: ਹਰਮਿਲਾਪ ਨਗਰ ਫੇਜ਼-3 ਬਲਟਾਲਾ ਮ. ਨੰ. 7 ਤੋਂ 136	ਮੁੱਖ	53	44	97
		2: ਵੈਸ਼ਾਲੀ ਇਨਕਲੇਵ ਬਲਟਾਲਾ ਮ. ਨੰ. ਐਸ ਸੀ ਐਫ 22 ਤੋਂ 126		72	58	130
		3: ਰਾਮ ਵਿਹਾਰ ਬਲਟਾਲਾ ਮ. ਨੰ. 15 ਤੋਂ 96		69	58	127
		4: ਸੈਨੀ ਵਿਹਾਰ ਫੇਜ਼-4 ਬਲਟਾਲਾ ਮ. ਨੰ. ਬੀ ਏਨ 4 ਤੋਂ 135		88	76	164
		5: ਪਾਰਵਤੀ ਇਨਕਲੇਵ ਬਲਟਾਲਾ ਮ. ਨੰ. 8ਏ ਤੋਂ 178		179	162	341
		6: ਗਣੇਸ਼ ਵਿਹਾਰ ਬਲਟਾਲਾ ਮ. ਨੰ. 18 ਤੋਂ 53		13	13	26
		7: ਪ੍ਰੀਤ ਵਿਹਾਰ ਬਲਟਾਲਾ ਮ. ਨੰ. 32 ਤੋਂ 51		12	8	20

# ਵਿਸ਼ਾ ਸੂਚੀ ਦੀ ਸਾਰਣੀ

ਵਿਧਾਨ ਸਭਾ ਚੋਣ ਹਲਕਾ : 112 - ਡੇਰਾ ਬੱਸੀ(ਜਨਰਲ)

ਵੋਟਰ ਸੂਚੀ 2009,ਰਾਜ-ਪੰਜਾਬ

ਵੋਟਰ ਸੂਚੀ ਦਾ ਭਾਗ ਨੰ.	ਪੋਲਿੰਗ ਸਟੇਸ਼ਨ ਦਾ ਭਵਨ ਅਤੇ ਪਤਾ	ਭਾਗ ਵਿਚ ਸੈਕਸ਼ਨਾਂ ਦੇ ਵੇਰਵੇ	ਸਹਾਇਕ ਪੋਲਿੰਗ ਸਟੇਸ਼ਨਾਂ ਦੇ ਨੰ. ਜੇਕਰ ਕੋਈ ਹੋਵੇ	ਵੋਟਰਾਂ ਦੀ ਗਿਣਤੀ		
				ਪੁਰਸ਼	ਇਸਤਰੀ	ਕੁੱਲ
(1)	(2)	(3)	(4)	(5)	(6)	(7)
16	ਜੇ.ਐਨ.ਪਬਲਿਕ ਸਕੂਲ, ਹਰਮਿਲਾਪ ਨਗਰ (ਦੱਖਣੀ ਪਾਸਾ)	8: ਵਿਵੇਕ ਵਿਹਾਰ ਬਲਟਾਣਾ ਮ. ਨੰ. 154 ਤੋਂ 1021	ਮੁੱਖ	40	35	75
			<b>ਕੁੱਲ</b>	<b>526</b>	<b>454</b>	<b>980</b>
17	ਸਰਕਾਰੀ ਐਲੀਮੈਂਟਰੀ ਸਕੂਲ, ਬਲਟਾਣਾ (ਪੂਰਬੀ ਪਾਸਾ)	1: ਯੋਗ ਵਿਹਾਰ ਬਲਟਾਣਾ ਮ. ਨੰ. 1 ਤੋਂ 115 2: ਕਲਗੀਧਰ ਇਨਕਲੇਵ ਬਲਟਾਣਾ ਮ. ਨੰ. 5 ਤੋਂ 70 3: ਪ੍ਰਸ਼ਾਂਤ ਵਿਹਾਰ ਬਲਟਾਣਾ ਮ. ਨੰ. 1 ਤੋਂ 64 4: ਵਿਕਾਸ ਨਗਰ ਬਲਟਾਣਾ ਮ. ਨੰ. ਸੀ181 ਤੋਂ 181 5: ਹਾਈਲੈਂਡ ਕੋਪਰੇਟਿਵ ਹਾਊਸ ਬਲਟਾਣਾ ਮ. ਨੰ. ਐਸ.ਸੀ.ਐਫ-1 ਤੋਂ 85 6: ਡਿਫੈਂਸ ਕਲੋਨੀ ਬਲਟਾਣਾ ਮ. ਨੰ. 1 ਤੋਂ 24 7: ਪੰਜਾਬ ਮਾਡਰਨ ਕੰਪਲੈਕਸ ਬਲਟਾਣਾ ਮ. ਨੰ. ਐਸ-33 ਤੋਂ 244	ਮੁੱਖ	49 42 70 149 87 53 184	42 39 61 120 74 56 159	91 81 131 269 161 109 343
			<b>ਕੁੱਲ</b>	<b>634</b>	<b>551</b>	<b>1185</b>
18	ਸਰਕਾਰੀ ਐਲੀਮੈਂਟਰੀ ਸਕੂਲ, ਬਲਟਾਣਾ (ਪੱਛਮੀ ਪਾਸਾ)	1: ਹੇਮ ਵਿਹਾਰ ਬਲਟਾਣਾ ਮ. ਨੰ. ਐਸ.ਸੀ.ਐਫ126-ਪੀ-1 ਤੋਂ 158-ਪੀ-1 2: ਏਕਤਾ ਵਿਹਾਰ ਬਲਟਾਣਾ ਮ. ਨੰ. 217 ਤੋਂ 272 3: ਗੋਬਿੰਦ ਵਿਹਾਰ ਬਲਟਾਣਾ ਮ. ਨੰ. ਐਸ.ਸੀ.ਐਫ54 ਤੋਂ 353 4: ਸ਼ਿਵ ਕਲੋਨੀ ਬਲਟਾਣਾ ਮ. ਨੰ. ਐਸ ਸੀ ਐਫ 25/26 ਤੋਂ 91 5: ਅਮ੍ਰਿਤ ਵਿਹਾਰ ਬਲਟਾਣਾ ਮ. ਨੰ. 1 ਤੋਂ 57	ਮੁੱਖ	149 63 343 167 20	146 61 305 142 19	295 124 648 309 39
			<b>ਕੁੱਲ</b>	<b>742</b>	<b>673</b>	<b>1415</b>
19	ਸਰਕਾਰੀ ਐਲੀਮੈਂਟਰੀ ਸਕੂਲ, ਬਲਟਾਣਾ (ਉੱਤਰੀ ਪਾਸਾ)	1: ਪ੍ਰੀਤ ਵਿਹਾਰ ਬਲਟਾਣਾ ਮ. ਨੰ. 1 ਤੋਂ 805 2: ਪ੍ਰੇਮ ਵਿਹਾਰ ਬਲਟਾਣਾ ਮ. ਨੰ. 6 ਤੋਂ 411 3: ਟ੍ਰੀਬਿਊਨ ਕਲੋਨੀ ਬਲਟਾਣਾ ਮ. ਨੰ. 2 ਤੋਂ 286 4: ਸੈਲੀ ਵਿਹਾਰ ਮ. ਨੰ. 1445	ਮੁੱਖ	94 86 288 2	87 81 267 1	181 167 555 3
			<b>ਕੁੱਲ</b>	<b>470</b>	<b>436</b>	<b>906</b>
20	ਸਰਕਾਰੀ ਐਲੀਮੈਂਟਰੀ ਸਕੂਲ, ਬਲਟਾਣਾ (ਦੱਖਣੀ ਪਾਸਾ)	1: ਸੈਲੀ ਵਿਹਾਰ ਬਲਟਾਣਾ ਫੇਸ-2 ਮ. ਨੰ. 1 ਤੋਂ 897 2: ਅਨੰਦ ਵਿਹਾਰ ਬਲਟਾਣਾ ਮ. ਨੰ. 1 ਤੋਂ 890ਅ 3: ਸੈਨੀ ਵਿਹਾਰ ਬਲਟਾਣਾ ਮ. ਨੰ. ਐਸ ਸੀ ਐਫ 27 ਤੋਂ 886 4: ਪ੍ਰੀਤ ਵਿਹਾਰ	ਮੁੱਖ	277 320 169 0	249 284 159 1	526 604 328 1
			<b>ਕੁੱਲ</b>	<b>766</b>	<b>693</b>	<b>1459</b>
21	ਸਰਕਾਰੀ ਐਲੀਮੈਂਟਰੀ ਸਕੂਲ, ਢਕੋਲੀ (ਪੂਰਬੀ ਪਾਸਾ)	1: ਗੁਲਮੋਹਰ ਕੰਪਲੈਕਸ ਅਪਾਰਟਮੈਂਟ ਢਕੋਲੀ ਮ. ਨੰ. ਡੀ-3 ਤੋਂ 635 2: ਗੁਲਮੋਹਰ ਐਵੀਨਿਓ ਢਕੋਲੀ ਮ. ਨੰ. 3 ਤੋਂ 110 3: ਆਦਰਸ਼ ਇਨਕਲੇਵ ਢਕੋਲੀ ਮ. ਨੰ. 7 ਤੋਂ 100 4: ਗੁਰਜੀਵਨ ਵਿਹਾਰ ਢਕੋਲੀ ਮ. ਨੰ. ਐਸ-19 ਤੋਂ 90 5: ਗੁਲਮੋਹਰ ਬਲਾਕ ਢਕੋਲੀ ਮ. ਨੰ. 1 ਤੋਂ 84 6: ਗੁਰੂ ਨਾਨਕ ਕਲੋਨੀ ਢਕੋਲੀ ਮ. ਨੰ. 1 ਤੋਂ 994	ਮੁੱਖ	19 87 34 67 80 106	19 81 32 61 78 85	38 168 66 128 158 191

## ਵਿਸ਼ਾ ਸੂਚੀ ਦੀ ਸਾਰਣੀ

ਵਿਧਾਨ ਸਭਾ ਚੋਣ ਹਲਕਾ : 112 - ਡੇਰਾ ਬੱਸੀ(ਜਨਰਲ)

ਵੋਟਰ ਸੂਚੀ 2009,ਰਾਜ-ਪੰਜਾਬ

ਵੋਟਰ ਸੂਚੀ ਦਾ ਭਾਗ ਨੰ.	ਪੋਲਿੰਗ ਸਟੇਸ਼ਨ ਦਾ ਭਵਨ ਅਤੇ ਪਤਾ	ਭਾਗ ਵਿਚ ਸੈਕਸ਼ਨਾਂ ਦੇ ਵੇਰਵੇ	ਸਹਾਇਕ ਪੋਲਿੰਗ ਸਟੇਸ਼ਨਾਂ ਦੇ ਨੰ. ਜੋਕਰ ਕੋਈ ਹੋਵੇ	ਵੋਟਰਾਂ ਦੀ ਗਿਣਤੀ		
				ਪੁਰਸ਼	ਇਸਤਰੀ	ਕੁੱਲ
(1)	(2)	(3)	(4)	(5)	(6)	(7)
21	ਸਰਕਾਰੀ ਐਲੀਮੈਂਟਰੀ ਸਕੂਲ, ਢਕੋਲੀ (ਪੂਰਬੀ ਪਾਸਾ)	7: ਐਮ ਐਸ ਇਨਕਲੇਵ ਢਕੋਲੀ ਮ. ਨੰ. ਐਸ ਸੀ ਐਫ 8 ਤੋਂ 392 8: ਐਮ ਐਸ ਇਨਕਲੇਵ ਨੰ 2 ਢਕੋਲੀ 9: ਆਸਥਾ ਅਪਾਰਟਮੈਂਟ ਢਕੋਲੀ	ਮੁੱਖ	301 1 3	277 3 3	578 4 6
<b>ਕੁੱਲ</b>				<b>698</b>	<b>639</b>	<b>1337</b>
22	ਸਰਕਾਰੀ ਐਲੀਮੈਂਟਰੀ ਸਕੂਲ, ਢਕੋਲੀ (ਪੱਛਮੀ ਪਾਸਾ)	1: ਢਕੋਲੀ ਮ. ਨੰ. ਬੀ 36 ਤੋਂ 90ਏ 2: ਸ਼ਕਤੀ ਵਿਹਾਰ ਢਕੋਲੀ ਮ. ਨੰ. 1 ਤੋਂ 994ਏ 3: ਹਿਲਵਿਉ ਢਕੋਲੀ ਮ. ਨੰ. 1/ਏ ਤੋਂ 185 4: ਪੀਰ ਮਛੈਲਾ ਮ. ਨੰ. 1 ਤੋਂ 316 5: ਡੀ ਐਸ ਐਸਟੇਟ	ਮੁੱਖ	63 397 43 181 2	84 343 54 136 2	147 740 97 317 4
<b>ਕੁੱਲ</b>				<b>686</b>	<b>619</b>	<b>1305</b>
23	ਸਰਕਾਰੀ ਐਲੀਮੈਂਟਰੀ ਸਕੂਲ, ਢਕੋਲੀ (ਉੱਤਰੀ ਪਾਸਾ)	1: ਕਿਸ਼ਨਪੁਰਾ ਮ. ਨੰ. 23 ਤੋਂ 48 2: ਕਾਠਗੜ ਮ. ਨੰ. 1 ਤੋਂ 125 3: ਮਮਤਾ ਇਨਕਲੇਵ ਢਕੋਲੀ ਮ. ਨੰ. 12 ਤੋਂ 597 4: ਨਿਊ ਜਨਰੇਸ਼ਨ ਅਪਾਰਟਮੈਂਟਸ ਢਕੋਲੀ ਮ. ਨੰ. ਬੀ-107 ਤੋਂ 417 5: ਏਅਰ ਫੋਰਸ ਕਲੋਨੀ ਢਕੋਲੀ ਮ. ਨੰ. 26 6: ਸਰਸਵਤੀ ਵਿਹਾਰ ਢਕੋਲੀ ਮ. ਨੰ. 4 ਤੋਂ 168 8: ਯੂ.ਐਸ.ਇਸਟੇਟ ਢਕੋਲੀ ਮ. ਨੰ. 15 ਤੋਂ 35ਏ 9: ਸਵਾਮੀ ਏਨਕਲੇਵ ਢਕੋਲੀ ਮ. ਨੰ. 143 10: ਸ਼ਕਤੀ ਇਨਕਲੇਵ ਢਕੋਲੀ ਮ. ਨੰ. ਐਸ ਸੀ ਐਫ 48 ਤੋਂ 64 11: ਗਣੇਸ਼ ਵਿਹਾਰ ਮ. ਨੰ. 36 ਤੋਂ 146/2 12: ਏਮ. ਐਸ. ਇਨਕਲੇਵ ਤਾਗ-2 ਮ. ਨੰ. 07 ਤੋਂ 90 7: ਪੀਰ ਮਛੈਲਾ (ਬੇਚਿਰਾਗ)	ਮੁੱਖ	65 73 314 65 2 37 13 0 8 5 5	65 64 290 58 2 28 14 2 11 4 5	130 137 604 123 4 65 27 2 19 9 10
<b>ਕੁੱਲ</b>				<b>587</b>	<b>543</b>	<b>1130</b>
24	ਸਰਕਾਰੀ ਐਲੀਮੈਂਟਰੀ ਸਕੂਲ, ਢਕੋਲੀ (ਦੱਖਣੀ ਪਾਸਾ)	1: ਬਸੰਤ ਵਿਹਾਰ ਮ. ਨੰ. 21 ਤੋਂ 72 2: ਗਰੀਨ ਸਿਟੀ ਮ. ਨੰ. 21 ਤੋਂ 331 3: ਬਸੰਤ ਵਿਹਾਰ-2 ਮ. ਨੰ. 104 ਤੋਂ 267 4: ਲਕਸ਼ਮੀ ਇਨਕਲੇਵ ਮ. ਨੰ. 2 ਤੋਂ 207 5: ਅਜੀਤ ਇਨਕਲੇਵ ਮ. ਨੰ. ਐਫ2 ਤੋਂ 152/ਐਫ2 6: ਤੱਕਬਸੰਤ ਵਿਹਾਰ-2 ਮ. ਨੰ. 183 ਤੋਂ 275 7: ਸ਼ਿਵਾ ਵਿਹਾਰ	ਮੁੱਖ	25 107 53 135 12 8 1	23 111 54 117 16 9 2	48 218 107 252 28 17 3
<b>ਕੁੱਲ</b>				<b>341</b>	<b>332</b>	<b>673</b>
25	ਸਰਕਾਰੀ ਐਲੀਮੈਂਟਰੀ ਸਕੂਲ, ਢਕੋਲੀ (ਪੂਰਬੀ ਪਾਸਾ)	1: ਨਿਊ ਜਨਰੇਸ਼ਨ ਅਪਾਰਟਮੈਂਟ ਢਕੋਲੀ ਮ. ਨੰ. ਏ -11 ਤੋਂ 847	ਮੁੱਖ	57	32	89

# ਵਿਸ਼ਾ ਸੂਚੀ ਦੀ ਸਾਰਣੀ

ਵਿਧਾਨ ਸਭਾ ਚੋਣ ਹਲਕਾ : 112 - ਡੇਰਾ ਬੱਸੀ(ਜਨਰਲ)

ਵੋਟਰ ਸੂਚੀ 2009,ਰਾਜ-ਪੰਜਾਬ

ਵੋਟਰ ਸੂਚੀ ਦਾ ਭਾਗ ਨੰ.	ਪੋਲਿੰਗ ਸਟੇਸ਼ਨ ਦਾ ਭਵਨ ਅਤੇ ਪਤਾ	ਭਾਗ ਵਿਚ ਸੈਕਸ਼ਨਾਂ ਦੇ ਵੇਰਵੇ	ਸਹਾਇਕ ਪੋਲਿੰਗ ਸਟੇਸ਼ਨਾਂ ਦੇ ਨੰ. ਜੋਕਰ ਕੋਈ ਹੋਵੇ	ਵੋਟਰਾਂ ਦੀ ਗਿਣਤੀ		
				ਪੁਰਸ਼	ਇਸਤਰੀ	ਕੁੱਲ
(1)	(2)	(3)	(4)	(5)	(6)	(7)
25	ਸਰਕਾਰੀ ਐਲੀਮੈਂਟਰੀ ਸਕੂਲ, ਢਕੋਲਾ (ਪੁਰਬੀ ਪਾਸਾ)	2: ਸ਼ਾਲੀਮਾਰ ਢਕੋਲਾ ਮ. ਨੰ. ਐਸ ਸੀ ਐਫ-1 ਤੋਂ 43ਏ 3: ਗੁਲਮੋਹਰ ਟਰੱਡ ਢਕੋਲਾ ਮ. ਨੰ. ਐਫ 162 ਤੋਂ 66 1 4: ਵਧਾਵਾ ਨਗਰ ਢਕੋਲਾ ਮ. ਨੰ. 41 ਤੋਂ 891 5: ਹਰੀ ਕ੍ਰਿਸ਼ਨ ਇਨਕਲੇਵ ਢਕੋਲਾ ਮ. ਨੰ. 17 ਤੋਂ 896 6: ਅੰਬੇਦਕਰ ਕਲੋਨੀ ਜ਼ੀਰਕਪੁਰ ਮ. ਨੰ. 2/1 ਤੋਂ 412	ਮੁੱਖ	57 95 42 47 314	48 87 36 39 222	105 182 78 86 536
			<b>ਕੁੱਲ</b>	<b>612</b>	<b>464</b>	<b>1076</b>
26	ਸਰਕਾਰੀ ਐਲੀਮੈਂਟਰੀ ਸਕੂਲ, ਢਕੋਲਾ (ਪੱਛਮੀ ਪਾਸਾ)	1: ਢਕੋਲਾ (ਹਿੰਮਤਗੜ) ਮ. ਨੰ. 1 ਤੋਂ 875 2: ਦਸਮੇਸ਼ ਇਨਕਲੇਵ ਮ. ਨੰ. ਐਸਐਚ ਏਨ. 9-10 ਤੋਂ 691/3 3: ਗੁਰੂ ਗੋਬਿੰਦ ਸਿੰਘ ਨਗਰ ਮ. ਨੰ. 10 ਤੋਂ 107 4: ਕਰਿਸ਼ਨਾ ਇਨਕਲੇਵ ਮ. ਨੰ. 01 ਤੋਂ 455	ਮੁੱਖ	204 216 82 198	173 195 80 165	377 411 162 363
			<b>ਕੁੱਲ</b>	<b>700</b>	<b>613</b>	<b>1313</b>
27	ਸਰਕਾਰੀ ਐਲੀਮੈਂਟਰੀ ਸਕੂਲ, ਗਾਜੀਪੁਰ	1: ਗਾਜੀਪੁਰ ਮ. ਨੰ. 1 ਤੋਂ 129	ਮੁੱਖ	<b>272</b>	<b>254</b>	<b>526</b>
28	ਸਰਕਾਰੀ ਐਲੀਮੈਂਟਰੀ ਸਕੂਲ, ਬਿਸ਼ਨਪੁਰਾ (ਪੁਰਬੀ ਪਾਸਾ)	1: ਬਿਸ਼ਨਪੁਰਾ ਮ. ਨੰ. 638 ਤੋਂ 832 2: ਦਸਮੇਸ਼ ਨਗਰ ਬਿਸ਼ਨਪੁਰਾ ਮ. ਨੰ. 18 ਤੋਂ 787 3: ਜਮਨਾ ਇਨਕਲੇਵ ਬਿਸ਼ਨਪੁਰਾ ਮ. ਨੰ. 2 ਤੋਂ 747 4: ਪੰਚਸ਼ੀਲ ਇਨਕਲੇਵ ਬਿਸ਼ਨਪੁਰਾ ਮ. ਨੰ. ਐਫ/15 ਤੋਂ 665-ਏ 5: ਸਰਵ ਮੰਗਲ ਬਿਸ਼ਨਪੁਰਾ ਮ. ਨੰ. 2 ਤੋਂ 42	ਮੁੱਖ	286 133 58 155 40	235 123 52 127 38	521 256 110 282 78
			<b>ਕੁੱਲ</b>	<b>672</b>	<b>575</b>	<b>1247</b>
29	ਸਰਕਾਰੀ ਐਲੀਮੈਂਟਰੀ ਸਕੂਲ, ਬਿਸ਼ਨਪੁਰਾ (ਪੱਛਮੀ ਪਾਸਾ)	1: ਪ੍ਰੀਤ ਕਲੋਨੀ ਬਿਸ਼ਨਗੜ ਮ. ਨੰ. 1 ਤੋਂ 818 2: ਸੁਖਨਾ ਕਲੋਨੀ ਬਿਸ਼ਨਗੜ ਮ. ਨੰ. 3 ਤੋਂ 627 3: ਸਿਲਵਰ ਸਿਟੀ ਬਿਸ਼ਨਗੜ ਮ. ਨੰ. 1 ਤੋਂ 514-ਐਫ 4: ਮਾਊਂਟਵਿਓ ਇਨਕਲੇਵ ਬਿਸ਼ਨਗੜ ਮ. ਨੰ. 1 5: ਰਾਂਚੀ ਇਨਕਲੇਵ ਬਿਸ਼ਨਗੜ ਮ. ਨੰ. 1 6: ਅਮੋਲਕ ਇਨਕਲੇਵ ਬਿਸ਼ਨਗੜ ਮ. ਨੰ. 1 ਤੋਂ 838 7: ਫਰੈਂਡਸ ਇਨਕਲੇਵ ਬਿਸ਼ਨਗੜ ਮ. ਨੰ. 54 ਤੋਂ 121	ਮੁੱਖ	180 170 128 2 6 15 11	169 124 109 2 11 13 11	349 294 237 4 17 28 22
			<b>ਕੁੱਲ</b>	<b>512</b>	<b>439</b>	<b>951</b>
30	ਸਰਕਾਰੀ ਐਲੀਮੈਂਟਰੀ ਸਕੂਲ, ਸਿੰਘਪੁਰਾ	1: ਸਿੰਘਪੁਰਾ ਮ. ਨੰ. 1 ਤੋਂ 530	ਮੁੱਖ	<b>351</b>	<b>292</b>	<b>643</b>
31	ਸਰਕਾਰੀ ਐਲੀਮੈਂਟਰੀ ਸਕੂਲ, ਲੋਹਗੜ (ਪੁਰਬੀ ਪਾਸਾ)	1: ਲੋਹਗੜ- ਮ. ਨੰ. 1 ਅ ਤੋਂ 695/4	ਮੁੱਖ	<b>534</b>	<b>490</b>	<b>1024</b>
32	ਸਰਕਾਰੀ ਐਲੀਮੈਂਟਰੀ ਸਕੂਲ, ਲੋਹਗੜ (ਪੱਛਮੀ ਪਾਸਾ)	1: ਸਨਰਾਈਜ ਕੰਪਲੈਕਸ ਮ. ਨੰ. 1 ਤੋਂ 1813 2: ਡਿਫੈਂਸ ਇਨਕਲੇਵ ਮ. ਨੰ. ਏ /28 ਤੋਂ 67ਬੀ 3: ਗੋਲਡਨ ਇਨਕਲੇਵ ਮ. ਨੰ. ਐਸ-30 ਤੋਂ 1306 4: ਗਰੀਨ ਪਾਰਕ ਲੋਹਗੜ- ਮ. ਨੰ. 1 ਤੋਂ 617/6	ਮੁੱਖ	86 81 89 125	85 69 70 101	171 150 159 226



# ਵਿਸ਼ਾ ਸੂਚੀ ਦੀ ਸਾਰਣੀ

ਵਿਧਾਨ ਸਭਾ ਚੋਣ ਹਲਕਾ : 112 - ਡੇਰਾ ਬੱਸੀ(ਜਨਰਲ)

ਵੋਟਰ ਸੂਚੀ 2009,ਰਾਜ-ਪੰਜਾਬ

ਵੋਟਰ ਸੂਚੀ ਦਾ ਭਾਗ ਨੰ.	ਪੋਲਿੰਗ ਸਟੇਸ਼ਨ ਦਾ ਭਵਨ ਅਤੇ ਪਤਾ	ਭਾਗ ਵਿਚ ਸੈਕਸ਼ਨਾਂ ਦੇ ਵੇਰਵੇ	ਸਹਾਇਕ ਪੋਲਿੰਗ ਸਟੇਸ਼ਨਾਂ ਦੇ ਨੰ. ਜੋਕਰ ਕੋਈ ਹੋਵੇ	ਵੋਟਰਾਂ ਦੀ ਗਿਣਤੀ		
				ਪੁਰਸ਼	ਇਸਤਰੀ	ਕੁੱਲ
(1)	(2)	(3)	(4)	(5)	(6)	(7)
32	ਸਰਕਾਰੀ ਐਲੀਮੈਂਟਰੀ ਸਕੂਲ, ਲੋਹਗੜ (ਪੱਛਮੀ ਪਾਸਾ)	5: ਅਮਨਦੀਪ ਕਲੋਨੀ ਜੀ ਟੀ ਰੋਡ ਲੋਹਗੜ- ਮ. ਨੰ. 1 ਤੋਂ 211 6: ਸਿਗਮਾ ਸਿਟੀ ਲੋਹਗੜ- ਮ. ਨੰ. 9/10 ਤੋਂ 120 7: ਸਵਿਤਰੀ ਇਨਕਲੇਵ ਮ. ਨੰ. ਏ 3/77 ਤੋਂ 2111ਐਫ 8: ਸਰਵ ਮੰਗਲ ਸੋਸਾਇਟੀ ਮ. ਨੰ. 12 ਤੋਂ 143 9: ਬਾਲਾਜੀ ਇਨਕਲੇਵ ਮ. ਨੰ. 5 ਤੋਂ 137 10: ਵੀ.ਆਈ.ਪੀ ਰੋਡ ਲੋਹਗੜ- ਮ. ਨੰ. 35 ਤੋਂ 46 11: ਸਕਾਈਨੈਟ ਇਨਕਲੇਵ ਲੋਹਗੜ ਮ. ਨੰ. 0 ਤੋਂ 120 12: ਗਰੀਨ ਫਾਰਮ ਹਾਊਸ	ਮੁੱਖ	27 37 45 34 19 7 51 1	12 30 43 33 16 4 51 1	39 67 88 67 35 11 102 2
			<b>ਕੁੱਲ</b>	<b>602</b>	<b>515</b>	<b>1117</b>
33	ਸਰਕਾਰੀ ਐਲੀਮੈਂਟਰੀ ਸਕੂਲ, ਲੋਹਗੜ (ਉੱਤਰੀ ਪਾਸਾ)	1: ਪ੍ਰੀਤ ਕਲੋਨੀ ਲੋਹਗੜ- ਮ. ਨੰ. 28 ਤੋਂ 1052	ਮੁੱਖ	<b>439</b>	<b>418</b>	<b>857</b>
34	ਸਰਕਾਰੀ ਐਲੀਮੈਂਟਰੀ ਸਕੂਲ, ਲੋਹਗੜ (ਦੱਖਣੀ ਪਾਸਾ)	1: ਮਾਡਰਨ ਕੰਪਲੈਕਸ ਮ. ਨੰ. ਐਸਸੀਐਫ51 ਤੋਂ 148 2: ਆਦਰਸ਼ ਨਗਰ ਮ. ਨੰ. 1 ਤੋਂ 676 3: ਸ਼ਿਵਾਲੀਕ ਕਮਪਲੈਕਸ ਮ. ਨੰ. 74 ਤੋਂ 150	ਮੁੱਖ	61 263 18	46 217 16	107 480 34
			<b>ਕੁੱਲ</b>	<b>342</b>	<b>279</b>	<b>621</b>
35	ਗੌ.ਹਾਈ ਸਕੂਲ, ਲੋਹਗੜ (ਪੂਰਬੀ ਪਾਸਾ)	1: ਅਕਾਲੀ ਕੌਰ ਸਿੰਘ ਕਲੋਨੀ ਜੀਰਕਪੁਰ ਮ. ਨੰ. 1 ਤੋਂ 1102/10	ਮੁੱਖ	<b>508</b>	<b>449</b>	<b>957</b>
36	ਗੌ.ਹਾਈ ਸਕੂਲ, ਲੋਹਗੜ (ਪੱਛਮੀ ਪਾਸਾ)	1: ਬਾਲਾ ਜੀ ਇਨਕਲੇਵ ਮ. ਨੰ. 29 ਤੋਂ 962 2: ਗਰੀਨ ਕਲੋਨੀ ਮ. ਨੰ. 1 ਤੋਂ 1913 3: ਅਕਾਲੀ ਕੌਰ ਸਿੰਘ ਕਲੋਨੀ ਲੋਹਗੜ- ਮ. ਨੰ. 246 ਤੋਂ 554 4: ਚਰਨਜੀਵ ਕਲੋਨੀ ਮ. ਨੰ. 5 ਤੋਂ 1224 5: ਬਾਦਲ ਕਲੋਨੀ ਮ. ਨੰ. 1 ਤੋਂ 1247/10 6: ਟੈਲੀਫੋਨ ਕਲੋਨੀ ਮ. ਨੰ. 51ਏ ਤੋਂ 799 7: ਸ਼ਰਮਾ ਕਲੋਨੀ ਮ. ਨੰ. 40 ਤੋਂ 544 8: ਚੌਧਰੀ ਕਲੋਨੀ ਮ. ਨੰ. 2 ਤੋਂ 40 9: ਰਾਇਲ ਐਸਟੇਟ	ਮੁੱਖ	101 192 103 77 57 10 29 10 13	95 159 95 78 69 12 20 10 17	196 351 198 155 126 22 49 20 30
			<b>ਕੁੱਲ</b>	<b>592</b>	<b>555</b>	<b>1147</b>
37	ਗੌ.ਹਾਈ ਸਕੂਲ, ਲੋਹਗੜ (ਉੱਤਰੀ ਪਾਸਾ)	1: ਦਸਮੇਸ਼ ਕਲੋਨੀ ਲੋਹਗੜ ਮ. ਨੰ. 2 ਤੋਂ 1000/10 2: ਬਾਲਾ ਜੀ ਇਨਕਲੇਵ ਮ. ਨੰ. 65 ਤੋਂ 77	ਮੁੱਖ	416 7	400 7	816 14
			<b>ਕੁੱਲ</b>	<b>423</b>	<b>407</b>	<b>830</b>
38	ਸਰਕਾਰੀ ਐਲੀਮੈਂਟਰੀ ਸਕੂਲ, ਨਗਲਾ	1: ਪਿੰਡ ਨਗਲਾ-51 ਹ.ਬ. ਨੰ. 168 ਮ. ਨੰ. 1 ਤੋਂ 190 2: ਪਿੰਡ ਸਨੌਲੀ-52 ਹ.ਬ. ਨੰ. 51 ਮ. ਨੰ. 1 ਤੋਂ 1084	ਮੁੱਖ	389 195	340 158	729 353
			<b>ਕੁੱਲ</b>	<b>584</b>	<b>498</b>	<b>1082</b>
39	ਸਰਕਾਰੀ ਐਲੀਮੈਂਟਰੀ ਸਕੂਲ, ਰਾਮਗੜ ਭੁੱਡਾ	1: ਪਿੰਡ ਰਾਮਗੜ-ਭੁੱਡਾ ਹ.ਬ. ਨੰ. 42 ਮ. ਨੰ. 1 ਤੋਂ 176	ਮੁੱਖ	<b>377</b>	<b>349</b>	<b>726</b>

# ਵਿਸ਼ਾ ਸੂਚੀ ਦੀ ਸਾਰਣੀ

ਵਿਧਾਨ ਸਭਾ ਚੋਣ ਹਲਕਾ : 112 - ਡੇਰਾ ਬੱਸੀ(ਜਨਰਲ)

ਵੋਟਰ ਸੂਚੀ 2009, ਰਾਜ-ਪੰਜਾਬ

ਵੋਟਰ ਸੂਚੀ ਦਾ ਭਾਗ ਨੰ.	ਪੋਲਿੰਗ ਸਟੇਸ਼ਨ ਦਾ ਭਵਨ ਅਤੇ ਪਤਾ	ਭਾਗ ਵਿਚ ਸੈਕਸ਼ਨਾਂ ਦੇ ਵੇਰਵੇ	ਸਹਾਇਕ ਪੋਲਿੰਗ ਸਟੇਸ਼ਨਾਂ ਦੇ ਨੰ. ਜੋਕਰ ਕੋਈ ਹੋਵੇ	ਵੋਟਰਾਂ ਦੀ ਗਿਣਤੀ		
				ਪੁਰਸ਼	ਇਸਤਰੀ	ਕੁੱਲ
(1)	(2)	(3)	(4)	(5)	(6)	(7)
40	ਸਰਕਾਰੀ ਸੀਨੀ. ਸਕੈਂਡਰੀ ਸਕੂਲ, ਦਿਆਲਪੁਰਾ (ਪੂਰਬੀ ਪਾਸਾ)	1: ਪਿੰਡ ਦਿਆਲਪੁਰਾ ਹਿਸਾ-1 ਹ.ਬ. ਨੰ. 289 ਮ. ਨੰ. 1 ਤੋਂ 197ਏ	ਮੁੱਖ	536	465	1001
41	ਸਰਕਾਰੀ ਸੀਨੀ. ਸਕੈਂਡਰੀ ਸਕੂਲ, ਦਿਆਲਪੁਰਾ (ਪੱਛਮੀ ਪਾਸਾ)	1: ਪਿੰਡ ਦਿਆਲਪੁਰਾ ਹਿਸਾ-2 ਹ.ਬ. ਨੰ. 289 ਮ. ਨੰ. 05 ਤੋਂ 895	ਮੁੱਖ	485	416	901
		2: ਪਿੰਡ ਨਰੈਣਗੜ ਹ.ਬ. ਨੰ. 288 ਮ. ਨੰ. 1 ਤੋਂ 80		197	169	366
			<b>ਕੁੱਲ</b>	<b>682</b>	<b>585</b>	<b>1267</b>
42	ਸਰਕਾਰੀ ਐਲੀਮੈਂਟਰੀ ਸਕੂਲ, ਨਾਭਾ	1: ਪਿੰਡ ਨਾਭਾ ਹ.ਬ. ਨੰ. 290 ਮ. ਨੰ. 1 ਤੋਂ 757	ਮੁੱਖ	496	442	938
43	ਸਰਕਾਰੀ ਹਾਈ ਸਕੂਲ, ਛੱਤ (ਪੂਰਬੀ ਪਾਸਾ)	1: ਪਿੰਡ ਬੀੜ ਛੱਤ ਹ.ਬ. ਨੰ. 285 ਮ. ਨੰ. 1 ਤੋਂ 1405	ਮੁੱਖ	336	291	627
44	ਸਰਕਾਰੀ ਹਾਈ ਸਕੂਲ, ਛੱਤ (ਪੱਛਮੀ ਪਾਸਾ)	1: ਪਿੰਡ ਛੱਤ ਹਿਸਾ-1 ਹ.ਬ. ਨੰ. 286 ਮ. ਨੰ. 1 ਤੋਂ 1383	ਮੁੱਖ	600	564	1164
45	ਸਰਕਾਰੀ ਹਾਈ ਸਕੂਲ, ਛੱਤ (ਉੱਤਰੀ ਪਾਸਾ)	1: ਪਿੰਡ ਛੱਤ ਹਿਸਾ-2 ਹ.ਬ. ਨੰ. 286 ਮ. ਨੰ. 1 ਤੋਂ 264	ਮੁੱਖ	561	506	1067
		2: ਪਿੰਡ ਕਿਸ਼ਨਪੁਰਾ ਹ.ਬ. ਨੰ. 287 ਮ. ਨੰ. 01 ਤੋਂ 61		106	87	193
			<b>ਕੁੱਲ</b>	<b>667</b>	<b>593</b>	<b>1260</b>
46	ਸਰਕਾਰੀ ਐਲੀਮੈਂਟਰੀ ਸਕੂਲ, ਸਤਾਬਗੜ	1: ਪਿੰਡ ਸਤਾਬਗੜ-ਹ.ਬ. ਨੰ. 58 ਮ. ਨੰ. 1 ਤੋਂ 63	ਮੁੱਖ	236	211	447
47	ਸਰਕਾਰੀ ਹਾਈ ਸਕੂਲ, ਅਮਲਾਲਾ (ਪੂਰਬੀ ਪਾਸਾ)	1: ਪਿੰਡ ਅਮਲਾਲਾ ਹਿਸਾ-1 ਹ.ਬ. ਨੰ. 25 ਮ. ਨੰ. 1 ਤੋਂ 246	ਮੁੱਖ	531	445	976
48	ਸਰਕਾਰੀ ਹਾਈ ਸਕੂਲ, ਅਮਲਾਲਾ (ਪੱਛਮੀ ਪਾਸਾ)	1: ਪਿੰਡ ਅਮਲਾਲਾ ਹਿਸਾ-2 ਹ.ਬ. ਨੰ. 25 ਮ. ਨੰ. 9 ਤੋਂ 404	ਮੁੱਖ	422	375	797
49	ਸਰਕਾਰੀ ਐਲੀਮੈਂਟਰੀ ਸਕੂਲ, ਰਾਜੇ ਮਾਜਰਾ	1: ਪਿੰਡ ਰਾਜੇ ਮਾਜਰਾ ਹ.ਬ. ਨੰ. 23 ਮ. ਨੰ. 1 ਤੋਂ 141	ਮੁੱਖ	351	297	648
		2: ਪਿੰਡ ਮੁਕੰਦਪੁਰ (ਬੇਚਿਰਾਗ) ਹ.ਬ. ਨੰ. 22				
50	ਸਰਕਾਰੀ ਐਲੀਮੈਂਟਰੀ ਸਕੂਲ, ਹੰਸਾਲਾ	1: ਪਿੰਡ ਹੰਸਾਲਾ ਹ.ਬ. ਨੰ. 221 ਮ. ਨੰ. 1 ਤੋਂ 131	ਮੁੱਖ	176	168	344
		2: ਪਿੰਡ ਹੁੰਬੜਾ ਹ.ਬ. ਨੰ. 236 ਮ. ਨੰ. 1 ਤੋਂ 28		87	74	161
			<b>ਕੁੱਲ</b>	<b>263</b>	<b>242</b>	<b>505</b>
51	ਸਰਕਾਰੀ ਐਲੀਮੈਂਟਰੀ ਸਕੂਲ, ਚੰਡਿਆਲਾ	1: ਪਿੰਡ ਚੰਡਿਆਲਾ ਹ.ਬ. ਨੰ. 24 ਮ. ਨੰ. 1 ਤੋਂ 205	ਮੁੱਖ	476	442	918
52	ਸਰਕਾਰੀ ਐਲੀਮੈਂਟਰੀ ਸਕੂਲ, ਬੈਰਮਾਜਰਾ	1: ਪਿੰਡ ਬੈਰ ਮਾਜਰਾ ਹ.ਬ. ਨੰ. 26 ਮ. ਨੰ. 1 ਤੋਂ 96	ਮੁੱਖ	224	198	422
53	ਸਰਕਾਰੀ ਐਲੀਮੈਂਟਰੀ ਸਕੂਲ, ਬਰੋਲੀ	1: ਪਿੰਡ ਬਰੋਲੀ ਹ.ਬ. ਨੰ. 27 ਮ. ਨੰ. 1 ਤੋਂ 250	ਮੁੱਖ	624	517	1141
		2: ਪਿੰਡ ਬਰੋਲੀ ਹ.ਬ. ਨੰ. 28 ਮ. ਨੰ. 1 ਤੋਂ 12		27	25	52
			<b>ਕੁੱਲ</b>	<b>651</b>	<b>542</b>	<b>1193</b>
54	ਸਰਕਾਰੀ ਐਲੀਮੈਂਟਰੀ ਸਕੂਲ, ਫਤਿਹਪੁਰ ਜੱਟਾਂ	1: ਪਿੰਡ ਫਤਿਹਪੁਰ ਜੱਟਾਂ ਹ.ਬ. ਨੰ. 32 ਮ. ਨੰ. 1 ਤੋਂ 462	ਮੁੱਖ	236	215	451
55	ਸਰਕਾਰੀ ਹਾਈ ਸਕੂਲ, ਦੱਖਰ (ਪੂਰਬੀ ਪਾਸਾ)	1: ਪਿੰਡ ਦੱਖਰ ਹਿਸਾ-1 ਹ.ਬ. ਨੰ. 20 ਮ. ਨੰ. 1 ਤੋਂ 1018	ਮੁੱਖ	545	480	1025
56	ਸਰਕਾਰੀ ਹਾਈ ਸਕੂਲ, ਦੱਖਰ (ਪੱਛਮੀ ਪਾਸਾ)	1: ਪਿੰਡ ਦੱਖਰ ਹਿਸਾ-2 ਹ.ਬ. ਨੰ. 20 ਮ. ਨੰ. 143 ਤੋਂ 5893	ਮੁੱਖ	651	604	1255
57	ਸਰਕਾਰੀ ਐਲੀਮੈਂਟਰੀ ਸਕੂਲ, ਕਾਰਕੋਰ	1: ਪਿੰਡ ਕਾਰਕੋਰ ਹ.ਬ. ਨੰ. 30 ਮ. ਨੰ. 1 ਤੋਂ 190	ਮੁੱਖ	407	353	760
		2: ਪਿੰਡ ਸੇਖਪੁਰ ਕਲਾਂ ਹ.ਬ. ਨੰ. 31 ਮ. ਨੰ. 1 ਤੋਂ 68		168	140	308
			<b>ਕੁੱਲ</b>	<b>575</b>	<b>493</b>	<b>1068</b>
58	ਸਰਕਾਰੀ ਐਲੀਮੈਂਟਰੀ ਸਕੂਲ, ਇਬਰਾਹੀਮਪੁਰ	1: ਪਿੰਡ ਇਬਰਾਹੀਮਪੁਰ ਹ.ਬ. ਨੰ. 33 ਮ. ਨੰ. 1 ਤੋਂ 99	ਮੁੱਖ	242	215	457
		2: ਪਿੰਡ ਬਰੋੜਾ ਹ.ਬ. ਨੰ. 29 ਮ. ਨੰ. 1 ਤੋਂ 28		79	69	148

## ਵਿਸ਼ਾ ਸੂਚੀ ਦੀ ਸਾਰਣੀ

ਵਿਧਾਨ ਸਭਾ ਚੋਣ ਹਲਕਾ : 112 - ਡੇਰਾ ਬੱਸੀ(ਜਨਰਲ)

ਵੋਟਰ ਸੂਚੀ 2009, ਰਾਜ-ਪੰਜਾਬ

ਵੋਟਰ ਸੂਚੀ ਦਾ ਭਾਗ ਨੰ.	ਪੋਲਿੰਗ ਸਟੇਸ਼ਨ ਦਾ ਭਵਨ ਅਤੇ ਪਤਾ	ਭਾਗ ਵਿਚ ਸੈਕਸ਼ਨਾਂ ਦੇ ਵੇਰਵੇ	ਸਹਾਇਕ ਪੋਲਿੰਗ ਸਟੇਸ਼ਨਾਂ ਦੇ ਨੰ. ਜੇਕਰ ਕੋਈ ਹੋਵੇ	ਵੋਟਰਾਂ ਦੀ ਗਿਣਤੀ		
				ਪੁਰਸ਼	ਇਸਤਰੀ	ਕੁੱਲ
(1)	(2)	(3)	(4)	(5)	(6)	(7)
			<b>ਕੁੱਲ</b>	<b>321</b>	<b>284</b>	<b>605</b>
59	ਸਰਕਾਰੀ ਐਲੀਮੈਂਟਰੀ ਸਕੂਲ, ਪਰਾਗ ਪੁਰ	1: ਪਿੰਡ ਪਰਾਗਪੁਰ ਹ.ਬ. ਨੰ. 34 ਮ. ਨੰ. 1 ਤੋਂ 196	ਮੁੱਖ	<b>438</b>	<b>389</b>	<b>827</b>
60	ਸਰਕਾਰੀ ਐਲੀਮੈਂਟਰੀ ਸਕੂਲ, ਮਹਿਮਦਪੁਰ	1: ਪਿੰਡ ਮਹਿਮਦਪੁਰ ਹ.ਬ. ਨੰ. 35 ਮ. ਨੰ. 1 ਤੋਂ 158	ਮੁੱਖ	<b>394</b>	<b>344</b>	<b>738</b>
61	ਸਰਕਾਰੀ ਐਲੀਮੈਂਟਰੀ ਸਕੂਲ, ਧਨੌਨੀ	1: ਪਿੰਡ ਧਨੌਨੀ ਹ.ਬ. ਨੰ. 36 ਮ. ਨੰ. 1 ਤੋਂ 121	ਮੁੱਖ	326	277	603
		2: ਪਿੰਡ ਡੇਰਾ ਜਗਾਧਰੀ ਹ.ਬ. ਨੰ. 37 ਮ. ਨੰ. 1 ਤੋਂ 158		306	285	591
		3: ਪਿੰਡ ਮੋਠਾ ਵਾਲੀ(ਬੇਚਿਰਾਗ) ਹ.ਬ. ਨੰ. 38	<b>ਕੁੱਲ</b>	<b>632</b>	<b>562</b>	<b>1194</b>
62	ਸਰਕਾਰੀ ਐਲੀਮੈਂਟਰੀ ਸਕੂਲ, ਈਸਾ ਪੁਰ	1: ਪਿੰਡ ਈਸਾਪੁਰ ਹ.ਬ. ਨੰ. 39 ਮ. ਨੰ. 1 ਤੋਂ 174	ਮੁੱਖ	397	371	768
		2: ਪਿੰਡ ਬਾਕਰਪੁਰ ਹ.ਬ. ਨੰ. 40 ਮ. ਨੰ. 1 ਤੋਂ 52		109	95	204
			<b>ਕੁੱਲ</b>	<b>506</b>	<b>466</b>	<b>972</b>
63	ਸਰਕਾਰੀ ਹਾਈ ਸਕੂਲ, ਡੇਰਾ ਬੱਸੀ (ਪੂਰਬੀ ਪਾਸਾ)	1: ਨਿਰੰਕਾਰੀ ਮੁਹੱਲਾ ਡੇਰਾ ਬੱਸੀ ਮ. ਨੰ. , ਤੋਂ 853	ਮੁੱਖ	59	55	114
		2: ਗੁਰਦੁਆਰਾ ਸਾਹਿਬ ਦੇ ਪਿਛਲਾ ਪਾਸਾ ਡੇਰਾ ਬਸੀ ਮ. ਨੰ. 1 ਤੋਂ 77-ਏ		36	38	74
		3: ਮੁਹੱਲਾ ਰਾਮਦਾਸੀਆਂ ਮ. ਨੰ. 1 ਤੋਂ 132-ਓ		194	158	352
		4: ਏ.ਏ.ਆਰ ਜੈਨ ਸਕੂਲ ਡੇਰਾ ਬਸੀ ਮ. ਨੰ. 1-ਅ ਤੋਂ 29-ਏ		9	9	18
		5: ਮੁਹੱਲਾ ਸੈਲੀਆਂ ਪਹਾੜੀ ਗੇਟ ਮ. ਨੰ. ਪਹਾੜੀ ਗੇਟ ਤੋਂ 151		40	35	75
		6: ਮੁਹੱਲਾ ਗਡਰੀਆਂ ਮ. ਨੰ. 2 ਤੋਂ 178/85		20	17	37
		7: ਸਰਕੂਲਰ ਰੋਡ ਮ. ਨੰ. 26 ਤੋਂ 172/78		90	69	159
		8: ਸਟੇਸ਼ਨ ਘੱਗਰ ਮ. ਨੰ. 45 ਤੋਂ 47		3	3	6
		9: ਕੁਸ਼ਟ ਆਸਰਮ ਮ. ਨੰ. 1 ਤੋਂ 10		17	11	28
		10: ਹੰਸਾ ਟਿਊਬ ਕਲੋਨੀ ਮ. ਨੰ. ਜੀਏਐਲਆਏ ਤੋਂ 12		13	1	14
		11: ਆਸੀਆਨਾ ਕਲੋਨੀ ਮ. ਨੰ. .. ਤੋਂ 134		59	57	116
		12: ਗੁਲਮੋਹਰ ਸਿਟੀ		2	6	8
			<b>ਕੁੱਲ</b>	<b>542</b>	<b>459</b>	<b>1001</b>
64	ਸਰਕਾਰੀ ਹਾਈ ਸਕੂਲ, ਡੇਰਾ ਬੱਸੀ (ਪੱਛਮੀ ਪਾਸਾ)	1: ਮੁਹੱਲਾ ਸਿਵ ਪੁਰੀ ਮ. ਨੰ. ਜੀਏਐਲਆਏ ਤੋਂ 102	ਮੁੱਖ	106	75	181
		2: ਬਰਵਾਲਾ ਰੋਡ ਮ. ਨੰ. ਮੁਹੱਲਾ ਸੀ ਤੋਂ 214		257	218	475
		3: ਭਗਤ ਸਿੰਘ ਕਲੋਨੀ ਮ. ਨੰ. ਗਲੀ ਨੰਬਰ 3 ਤੋਂ 155		246	200	446
		5: ਪ੍ਰੇਮ ਨਗਰ ਡੇਰਾਬੱਸੀ		9	5	14
		6: ਚੰਡੀਗੜ ਅਪਾਰਟਮੈਂਟ ਡੇਰਾਬੱਸੀ		6	3	9
			<b>ਕੁੱਲ</b>	<b>624</b>	<b>501</b>	<b>1125</b>
65	ਸਰਕਾਰੀ ਹਾਈ ਸਕੂਲ, ਡੇਰਾ ਬੱਸੀ (ਉੱਤਰੀ ਪਾਸਾ)	1: ਮੇਨ ਬਜਾਰ ਡੇਰਾ ਬੱਸੀ ਮ. ਨੰ. 16 ਤੋਂ 627	ਮੁੱਖ	91	105	196
		2: ਮੁਹੱਲਾ ਸੈਲੀਆਂ ਡੇਰਾ ਬੱਸੀ ਮ. ਨੰ. 336 ਤੋਂ 349		26	25	51
		3: ਮੁਹੱਲਾ ਦਾਦਪੁਰਾ ਡੇਰਾ ਬਸੀ ਮ. ਨੰ. .477ਏ ਤੋਂ 553		309	267	576

# ਵਿਸ਼ਾ ਸੂਚੀ ਦੀ ਸਾਰਣੀ

ਵਿਧਾਨ ਸਭਾ ਚੋਣ ਹਲਕਾ : 112 - ਡੇਰਾ ਬੱਸੀ(ਜਨਰਲ)

ਵੋਟਰ ਸੂਚੀ 2009,ਰਾਜ-ਪੰਜਾਬ

ਵੋਟਰ ਸੂਚੀ ਦਾ ਭਾਗ ਨੰ.	ਪੋਲਿੰਗ ਸਟੇਸ਼ਨ ਦਾ ਭਵਨ ਅਤੇ ਪਤਾ	ਭਾਗ ਵਿਚ ਸੈਕਸ਼ਨਾਂ ਦੇ ਵੇਰਵੇ	ਸਹਾਇਕ ਪੋਲਿੰਗ ਸਟੇਸ਼ਨਾਂ ਦੇ ਨੰ. ਜੇਕਰ ਕੋਈ ਹੋਵੇ	ਵੋਟਰਾਂ ਦੀ ਗਿਣਤੀ		
				ਪੁਰਸ਼	ਇਸਤਰੀ	ਕੁੱਲ
(1)	(2)	(3)	(4)	(5)	(6)	(7)
65	ਸਰਕਾਰੀ ਹਾਈ ਸਕੂਲ, ਡੇਰਾ ਬੱਸੀ (ਉੱਤਰੀ ਪਾਸਾ)	4: ਮੁਹੱਲਾ ਗੁਰੂ ਨਾਨਕਪੁਰਾ 5: ਮੁਹੱਲਾ ਬੇਬੇ ਨਾਨਕੀ	ਮੁੱਖ  <b>ਕੁੱਲ</b>	1 11 <b>438</b>	4 6 <b>407</b>	5 17 <b>845</b>
66	ਸਰਕਾਰੀ ਹਾਈ ਸਕੂਲ, ਡੇਰਾ ਬੱਸੀ (ਦੱਖਣੀ ਪਾਸਾ)	1: ਮੁਹੱਲਾ ਦਾਦਪੁਰਾ ਡੇਰਾ ਬੱਸੀ ਮ. ਨੰ. 207 ਤੋਂ 591 2: ਗੁਰੂ ਨਾਨਕ ਪੁਰਾ ਡੇਰਾ ਬੱਸੀ ਮ. ਨੰ. 554 ਤੋਂ 568 3: ਮੁਹੱਲਾ ਪਠਾਣਾ ਮ. ਨੰ. 554 ਤੋਂ 597 4: ਸਰਕੂਲਰ ਰੋਡ ਮ. ਨੰ. 101 ਤੋਂ 163	ਮੁੱਖ  <b>ਕੁੱਲ</b>	336 9 35 5 <b>385</b>	279 12 33 4 <b>328</b>	615 21 68 9 <b>713</b>
67	ਦਫਤਰ ਬੀ. ਡੀ. ਪੀ. ਓ, ਡੇਰਾ ਬੱਸੀ (ਪੂਰਬੀ ਪਾਸਾ)	1: ਗੁਲਾਬਗੜ ਰੋਡ ਡੇਰਾ ਬੱਸੀ ਮ. ਨੰ. 1 ਤੋਂ 1196 2: ਪ੍ਰੀਤ ਨਗਰ ਡੇਰਾ ਬੱਸੀ-1 ਮ. ਨੰ. 35 ਤੋਂ 353 3: ਪ੍ਰੀਤ ਨਗਰ ਡੇਰਾ ਬੱਸੀ-2 ਮ. ਨੰ. 161 ਤੋਂ 352ਏ 4: ਸੱਧੇ ਮਾਜਰਾ (ਬੇਚਿਰਾਗ) 5: ਮਾਧੋਪੁਰ (ਬੇਚਿਰਾਗ)	ਮੁੱਖ  <b>ਕੁੱਲ</b>	128 90 338 <b>556</b>	125 87 325 <b>537</b>	253 177 663 <b>1093</b>
68	ਦਫਤਰ ਬੀ. ਡੀ. ਪੀ. ਓ, ਡੇਰਾ ਬੱਸੀ (ਪੱਛਮੀ ਪਾਸਾ)	1: ਬਰਵਾਲਾ ਰੋਡ ਡੇਰਾ ਬੱਸੀ ਮ. ਨੰ. 9 ਤੋਂ 429 2: ਗਿੱਲ ਕਲੋਨੀ ਗੁਲਾਬਗੜ ਰੋਡ ਡੇਰਾ ਬੱਸੀ ਮ. ਨੰ. 133 ਤੋਂ 162 3: ਨੇੜੇ ਮੇਨ ਰੋਡ ਗੁਰੂਦੁਆਰਾ ਸਾਹਿਬ ਡੇਰਾ ਬੱਸੀ ਮ. ਨੰ. 100 ਤੋਂ 1184ਬੀ 4: ਕਾਲਜ ਰੋਡ ਸ਼ਕਤੀ ਨਗਰ ਡੇਰਾ ਬੱਸੀ ਮ. ਨੰ. 333 ਤੋਂ 379 5: ਬਾਲਾ ਜੀ ਨਗਰ ਡੇਰਾ ਬੱਸੀ ਮ. ਨੰ. 380 ਤੋਂ 516 6: ਗੁਲਾਬਗੜ ਮ. ਨੰ. 1 ਤੋਂ 80 7: ਵਿਕਾਸ ਨਗਰ ਮ. ਨੰ. 1 ਤੋਂ 26 8: ਟੋਕੂ ਕਲੋਨੀ ਮ. ਨੰ. 1	ਮੁੱਖ  <b>ਕੁੱਲ</b>	87 42 12 54 111 168 20 1 <b>495</b>	68 44 10 46 106 139 19 1 <b>433</b>	155 86 22 100 217 307 39 2 <b>928</b>
69	ਐਮ. ਸੀ. ਦਫਤਰ ਡੇਰਾ ਬੱਸੀ (ਪੂਰਬੀ ਪਾਸਾ)	1: ਆਦਰਸ਼ ਨਗਰ ਡੇਰਾ ਬੱਸੀ ਮ. ਨੰ. 1 ਤੋਂ 248ਏ 2: ਬਾਲਮੀਕੀ ਬਸਤੀ ਡੇਰਾ ਬੱਸੀ ਮ. ਨੰ. 1347 ਤੋਂ 1364 3: ਸਰਸਵਤੀ ਵਿਹਾਰ ਡੇਰਾ ਬੱਸੀ ਮ. ਨੰ. 1 ਤੋਂ 56ਏ 5: ਆਦਰਸ਼ ਨਗਰ ਡੇਰਾ ਬਸੀ ਮ. ਨੰ. 1 ਤੋਂ 37 4: ਸ਼ੇਖਪੁਰਾ ਖੁਰਦ(ਬੇਚਿਰਾਗ)	ਮੁੱਖ  <b>ਕੁੱਲ</b>	353 30 111 58 <b>552</b>	340 30 101 55 <b>526</b>	693 60 212 113 <b>1078</b>
70	ਐਮ. ਸੀ. ਦਫਤਰ ਡੇਰਾ ਬੱਸੀ (ਪੱਛਮੀ ਪਾਸਾ)	1: ਸ਼ਕਤੀ ਨਗਰ ਡੇਰਾ ਬੱਸੀ ਮ. ਨੰ. 1 ਤੋਂ 241	ਮੁੱਖ	<b>543</b>	<b>471</b>	<b>1014</b>
71	ਐਮ. ਸੀ. ਦਫਤਰ ਡੇਰਾ ਬੱਸੀ (ਉੱਤਰੀ ਪਾਸਾ)	1: ਬਾਲਮੀਕੀ ਬਸਤੀ ਡੇਰਾ ਬੱਸੀ ਮ. ਨੰ. , ਤੋਂ 1351 2: ਪੰਜਾਬੀ ਬਾਗ ਡੇਰਾ ਬੱਸੀ ਮ. ਨੰ. 2 ਤੋਂ 20	ਮੁੱਖ	159 43	161 47	320 90

# ਵਿਸ਼ਾ ਸੂਚੀ ਦੀ ਸਾਰਣੀ

ਵਿਧਾਨ ਸਭਾ ਚੋਣ ਹਲਕਾ : 112 - ਡੇਰਾ ਬੱਸੀ(ਜਨਰਲ)

ਵੋਟਰ ਸੂਚੀ 2009,ਰਾਜ-ਪੰਜਾਬ

ਵੋਟਰ ਸੂਚੀ ਦਾ ਭਾਗ ਨੰ.	ਪੋਲਿੰਗ ਸਟੇਸ਼ਨ ਦਾ ਭਵਨ ਅਤੇ ਪਤਾ	ਭਾਗ ਵਿਚ ਸੈਕਸ਼ਨਾਂ ਦੇ ਵੇਰਵੇ	ਸਹਾਇਕ ਪੋਲਿੰਗ ਸਟੇਸ਼ਨਾਂ ਦੇ ਨੰ. ਜੋਕਰ ਕੋਈ ਹੋਵੇ	ਵੋਟਰਾਂ ਦੀ ਗਿਣਤੀ		
				ਪੁਰਸ਼	ਇਸਤਰੀ	ਕੁੱਲ
(1)	(2)	(3)	(4)	(5)	(6)	(7)
71	ਐਮ. ਸੀ. ਦਫਤਰ ਡੇਰਾ ਬੱਸੀ (ਉੱਤਰੀ ਪਾਸਾ)	3: ਸਾਧੂ ਨਗਰ ਡੇਰਾ ਬੱਸੀ ਮ. ਨੰ. 9 ਤੋਂ 100 4: ਮੋਹਨ ਨਗਰ ਡੇਰਾ ਬੱਸੀ ਮ. ਨੰ. 3 ਤੋਂ 1442 5: ਅਮਰਦੀਪ ਨਗਰ ਡੇਰਾ ਬੱਸੀ ਮ. ਨੰ. 176 ਤੋਂ 241	ਮੁੱਖ	143 150 130	130 133 106	273 283 236
			<b>ਕੁੱਲ</b>	<b>625</b>	<b>577</b>	<b>1202</b>
72	ਐਸ.ਐਸ ਜੈਨ ਗਰਲਜ ਹਾਈ ਸਕੂਲ, ਡੇਰਾ ਬੱਸੀ (ਪੂਰਬੀ ਪਾਸਾ)	1: ਮੁਹੱਲਾ ਸੁਨਿਆਰਾਂ ਡੇਰਾ ਬੱਸੀ ਮ. ਨੰ. 709/854 ਤੋਂ 1463/1 2: ਜੈਨ ਮੋਹਲਾ ਡੇਰਾ ਬੱਸੀ ਮ. ਨੰ. 98 ਤੋਂ 981 3: ਮੁਹੱਲਾ ਲੁਹਾਰਾਂ ਡੇਰਾ ਬੱਸੀ ਮ. ਨੰ. 878 ਤੋਂ 1436 4: ਮੁਹੱਲਾ ਧੋਬੀਆਂ ਡੇਰਾ ਬੱਸੀ ਮ. ਨੰ. 896 ਤੋਂ 946 5: ਮੁਹੱਲਾ ਮੁਲਤਾਨੀਆਂ ਡੇਰਾ ਬੱਸੀ ਮ. ਨੰ. 097 ਤੋਂ 701/ਅ 6: ਅਕਾਲੀ ਮਾਰਕੀਟ ਡੇਰਾ ਬੱਸੀ ਮ. ਨੰ. 381 ਤੋਂ 1465 7: ਸਰਨਾ ਕਲੋਨੀ ਡੇਰਾ ਬੱਸੀ ਮ. ਨੰ. 688 ਤੋਂ 1498/ਬ 8: ਹਨੁਮਾਨ ਮੰਦਰ ਅਤੇ ਜੈਨ ਮੁਹੱਲਾ ਡੇਰਾ ਬਸੀ ਮ. ਨੰ. 720 ਤੋਂ 1450ਅ/1	ਮੁੱਖ	71 15 72 19 63 127 44 150	67 11 51 19 59 119 42 116	138 26 123 38 122 246 86 266
			<b>ਕੁੱਲ</b>	<b>561</b>	<b>484</b>	<b>1045</b>
73	ਐਸ.ਐਸ ਜੈਨ ਗਰਲਜ ਹਾਈ ਸਕੂਲ, ਡੇਰਾ ਬੱਸੀ (ਪੱਛਮੀ ਪਾਸਾ)	1: ਮੁਹੱਲਾ ਰੋਣੀ ਡੇਰਾ ਬਸੀ ਮ. ਨੰ. .... ਤੋਂ 81290 2: ਰਾਮ ਮੰਦਰ ਨੇੜੇ ਰੇਲਵੇ ਫਾਟਕ ਮ. ਨੰ. 629 ਤੋਂ 964/2	ਮੁੱਖ	577 21	526 21	1103 42
			<b>ਕੁੱਲ</b>	<b>598</b>	<b>547</b>	<b>1145</b>
74	ਐਸ.ਐਸ ਜੈਨ ਗਰਲਜ ਹਾਈ ਸਕੂਲ, ਡੇਰਾ ਬੱਸੀ (ਉੱਤਰੀ ਪਾਸਾ)	1: ਮੁਹੱਲਾ ਮੀਰਾ ਮੱਲੀ ਮ. ਨੰ. ਬੀ-2 ਤੋਂ 1578 2: ਮੁਹੱਲਾ ਮੋਰਨੀ ਵਾਲਾ ਖੂਹ ਮ. ਨੰ. 82 ਤੋਂ 2031 3: ਮੁਹੱਲਾ ਚੋਧਰੀਆਂ ਮ. ਨੰ. 1279 ਤੋਂ 1407-ਬੀ 4: ਮੁਹੱਲਾ ਮਹਿੰਦਰੂ ਮ. ਨੰ. 1266 ਤੋਂ 1279 5: ਮੁਹੱਲਾ ਵਿਸ਼ਕਰਮਾ ਮ. ਨੰ. 99 ਤੋਂ 1312ਸੀ 6: ਸੇਖਪੁਰ ਖੁਰਦ(ਬੇਚਿਰਾਗ)	ਮੁੱਖ	264 118 82 43 48	256 103 79 39 50	520 221 161 82 98
			<b>ਕੁੱਲ</b>	<b>555</b>	<b>527</b>	<b>1082</b>
75	ਸਰਕਾਰੀ ਐਲੀਮੈਂਟਰੀ ਸਕੂਲ, ਸੈਦਪੁਰਾ	1: ਪਿੰਡ ਸੈਦਪੁਰਾ ਹ.ਬ. ਨੰ. 10 ਮ. ਨੰ. 1 ਤੋਂ 310	ਮੁੱਖ	<b>556</b>	<b>511</b>	<b>1067</b>
76	ਸਰਕਾਰੀ ਐਲੀਮੈਂਟਰੀ ਸਕੂਲ, ਹੈਬਤਪੁਰ	1: ਪਿੰਡ ਹੈਬਤਪੁਰ ਹ.ਬ. ਨੰ. 358 ਮ. ਨੰ. 1 ਤੋਂ 242	ਮੁੱਖ	<b>573</b>	<b>547</b>	<b>1120</b>
77	ਸਰਕਾਰੀ ਹਾਈ ਸਕੂਲ, ਭਾਂਖਰਪੁਰ (ਪੂਰਬੀ ਪਾਸਾ)	1: ਪਿੰਡ ਭਾਂਖਰਪੁਰ ਹਿਸਾ 1 ਹ.ਬ. ਨੰ. 236 ਮ. ਨੰ. 1 ਤੋਂ 716	ਮੁੱਖ	<b>377</b>	<b>344</b>	<b>721</b>
78	ਸਰਕਾਰੀ ਹਾਈ ਸਕੂਲ, ਭਾਂਖਰਪੁਰ (ਪੱਛਮੀ ਪਾਸਾ)	1: ਪਿੰਡ ਭਾਂਖਰਪੁਰ ਹਿਸਾ 2 ਹ.ਬ. ਨੰ. 236 ਮ. ਨੰ. 181 ਤੋਂ 375	ਮੁੱਖ	<b>379</b>	<b>356</b>	<b>735</b>
79	ਸਰਕਾਰੀ ਹਾਈ ਸਕੂਲ, (ਐਲੀ.ਵਿੰਗ) ਭਾਂਖਰਪੁਰ (ਪੂਰਬੀ ਪਾਸਾ)	1: ਪਿੰਡ ਭਾਂਖਰਪੁਰ ਹਿਸਾ-3 ਹ.ਬ. ਨੰ. 236 ਮ. ਨੰ. , ਤੋਂ 251/2	ਮੁੱਖ	<b>470</b>	<b>436</b>	<b>906</b>
80	ਸਰਕਾਰੀ ਹਾਈ ਸਕੂਲ, (ਐਲੀ.ਵਿੰਗ) ਭਾਂਖਰਪੁਰ (ਪੱਛਮੀ ਪਾਸਾ)	1: ਪਿੰਡ ਭਾਂਖਰਪੁਰ ਹਿਸਾ-4 ਹ.ਬ. ਨੰ. 236 ਮ. ਨੰ. 188 ਤੋਂ 691	ਮੁੱਖ	<b>368</b>	<b>324</b>	<b>692</b>
81	ਸਰਕਾਰੀ ਐਲੀਮੈਂਟਰੀ ਸਕੂਲ, ਮੀਰਪੁਰ (ਪੂਰਬੀ ਪਾਸਾ)	1: ਪਿੰਡ ਮੀਰਪੁਰ ਹਿਸਾ 1 ਹ.ਬ. ਨੰ. 356 ਮ. ਨੰ. 1 ਤੋਂ 420	ਮੁੱਖ	<b>545</b>	<b>500</b>	<b>1045</b>

# ਵਿਸ਼ਾ ਸੂਚੀ ਦੀ ਸਾਰਣੀ

ਵਿਧਾਨ ਸਭਾ ਚੋਣ ਹਲਕਾ : 112 - ਡੇਰਾ ਬੱਸੀ(ਜਨਰਲ)

ਵੋਟਰ ਸੂਚੀ 2009,ਰਾਜ-ਪੰਜਾਬ

ਵੋਟਰ ਸੂਚੀ ਦਾ ਭਾਗ ਨੰ.	ਪੋਲਿੰਗ ਸਟੇਸ਼ਨ ਦਾ ਭਵਨ ਅਤੇ ਪਤਾ	ਭਾਗ ਵਿਚ ਸੈਕਸ਼ਨਾਂ ਦੇ ਵੇਰਵੇ	ਸਹਾਇਕ ਪੋਲਿੰਗ ਸਟੇਸ਼ਨਾਂ ਦੇ ਨੰ. ਜੋਕਰ ਕੋਈ ਹੋਵੇ	ਵੋਟਰਾਂ ਦੀ ਗਿਣਤੀ		
				ਪੁਰਸ਼	ਇਸਤਰੀ	ਕੁੱਲ
(1)	(2)	(3)	(4)	(5)	(6)	(7)
82	ਸਰਕਾਰੀ ਐਲੀਮੈਂਟਰੀ ਸਕੂਲ, ਮੀਰਪੁਰ (ਪੱਛਮੀ ਪਾਸਾ)	1: ਪਿੰਡ ਮੀਰਪੁਰ ਹਿਸਾ 2 ਹ.ਬ. ਨੰ. 356 ਮ. ਨੰ. 301 ਤੋਂ 710	ਮੁੱਖ	502	463	965
83	ਸਰਕਾਰੀ ਐਲੀਮੈਂਟਰੀ ਸਕੂਲ, ਮੀਰਪੁਰ (ਉੱਤਰੀ ਪਾਸਾ)	1: ਪਿੰਡ ਮੀਰਪੁਰ ਹਿਸਾ 3 ਹ.ਬ. ਨੰ. 356 ਮ. ਨੰ. 501 ਤੋਂ 1266	ਮੁੱਖ	433	373	806
84	ਸਰਕਾਰੀ ਐਲੀਮੈਂਟਰੀ ਸਕੂਲ, ਕੱਪ ਤ੍ਰਿਵੇਦੀ (ਪੂਰਬੀ ਪਾਸਾ)	1: ਪਿੰਡ ਕੱਪ ਤ੍ਰਿਵੇਦੀ ਹਿਸਾ-1 ਹ.ਬ. ਨੰ. 236 ਮ. ਨੰ. 1 ਤੋਂ 251	ਮੁੱਖ	467	416	883
85	ਸਰਕਾਰੀ ਐਲੀਮੈਂਟਰੀ ਸਕੂਲ, ਕੱਪ ਤ੍ਰਿਵੇਦੀ (ਪੱਛਮੀ ਪਾਸਾ)	1: ਪਿੰਡ ਕੱਪ ਤ੍ਰਿਵੇਦੀ ਹਿਸਾ-2 ਹ.ਬ. ਨੰ. 236 ਮ. ਨੰ. 252 ਤੋਂ 1205	ਮੁੱਖ	412	355	767
86	ਸਰਕਾਰੀ ਐਲੀਮੈਂਟਰੀ ਸਕੂਲ, ਕੱਪ ਤ੍ਰਿਵੇਦੀ (ਉੱਤਰੀ ਪਾਸਾ)	1: ਪਿੰਡ ਕੱਪ ਤ੍ਰਿਵੇਦੀ ਹਿਸਾ-3 ਹ.ਬ. ਨੰ. 236 ਮ. ਨੰ. 384 ਤੋਂ 704	ਮੁੱਖ	407	403	810
87	ਸਰਕਾਰੀ ਐਲੀਮੈਂਟਰੀ ਸਕੂਲ, ਕੱਪ ਤ੍ਰਿਵੇਦੀ (ਦੱਖਣੀ ਪਾਸਾ)	1: ਪਿੰਡ ਕੱਪ ਤ੍ਰਿਵੇਦੀ ਹਿਸਾ-4 ਹ.ਬ. ਨੰ. 236 ਮ. ਨੰ. 705 ਤੋਂ 6023	ਮੁੱਖ	463	386	849
88	ਸਰਕਾਰੀ ਐਲੀਮੈਂਟਰੀ ਸਕੂਲ, ਲੜਕੀਆਂ ਮੁਬਾਰਿਕਪੁਰ (ਪੂਰਬੀ ਪਾਸਾ)	1: ਪਿੰਡ ਮੁਬਾਰਿਕਪੁਰ ਹਿਸਾ 1 ਹ.ਬ. ਨੰ. 357 ਮ. ਨੰ. ਛ.ਵ.126 ਤੋਂ 250	ਮੁੱਖ	536	509	1045
89	ਸਰਕਾਰੀ ਐਲੀਮੈਂਟਰੀ ਸਕੂਲ, ਲੜਕੀਆਂ ਮੁਬਾਰਿਕਪੁਰ (ਪੱਛਮੀ ਪਾਸਾ)	1: ਪਿੰਡ ਮੁਬਾਰਿਕਪੁਰ ਹਿਸਾ 2 ਹ.ਬ. ਨੰ. 357 ਮ. ਨੰ. 17 ਤੋਂ 598	ਮੁੱਖ	695	634	1329
90	ਸਰਕਾਰੀ ਐਲੀਮੈਂਟਰੀ ਸਕੂਲ, ਕਕਰਾਲੀ	1: ਪਿੰਡ ਕਕਰਾਲੀ ਹ.ਬ. ਨੰ. 13 ਮ. ਨੰ. 1 ਤੋਂ 597	ਮੁੱਖ	285	245	530
91	ਸਰਕਾਰੀ ਐਲੀਮੈਂਟਰੀ ਸਕੂਲ, ਨਿਊਆ	1: ਪਿੰਡ ਨਿਊਆ ਹ.ਬ. ਨੰ. 1 ਮ. ਨੰ. 1 ਤੋਂ 60 2: ਪਿੰਡ ਖੇੜੀ ਹ.ਬ. ਨੰ. 362 ਮ. ਨੰ. 1 ਤੋਂ 45 3: ਪਿੰਡ ਬਹਾਦਰਗੜ-ਹ.ਬ. ਨੰ. 2 ਮ. ਨੰ. 1 ਤੋਂ 17	ਮੁੱਖ	188	167	355
				133	116	249
				46	39	85
			<b>ਕੁੱਲ</b>	<b>367</b>	<b>322</b>	<b>689</b>
92	ਸਰਕਾਰੀ ਐਲੀਮੈਂਟਰੀ ਸਕੂਲ, ਸੁੰਡਰਾ	1: ਪਿੰਡ ਸੁੰਡਰਾ ਹ.ਬ. ਨੰ. 363 ਮ. ਨੰ. .217ਈ ਤੋਂ 1264	ਮੁੱਖ	676	529	1205
93	ਗੌ.ਸੀਨੀ.ਸਕੈ.ਸਕੂਲ, ਪੰਡਵਾਲਾ (ਪੂਰਬੀ ਪਾਸਾ)	1: ਪਿੰਡ ਪੰਡਵਾਲਾ ਹਿਸਾ 1 ਹ.ਬ. ਨੰ. 359 ਮ. ਨੰ. 1 ਤੋਂ 262	ਮੁੱਖ	404	336	740
94	ਗੌ.ਸੀਨੀ.ਸਕੈ.ਸਕੂਲ, ਪੰਡਵਾਲਾ (ਪੱਛਮੀ ਪਾਸਾ)	1: ਪਿੰਡ ਪੰਡਵਾਲਾ ਹਿਸਾ 2 ਹ.ਬ. ਨੰ. 359 ਮ. ਨੰ. 133 ਤੋਂ 261	ਮੁੱਖ	335	295	630
95	ਸਰਕਾਰੀ ਐਲੀਮੈਂਟਰੀ ਸਕੂਲ, ਦਫਰਪੁਰ	1: ਪਿੰਡ ਦਫਰਪੁਰ ਹ.ਬ. ਨੰ. 360 ਮ. ਨੰ. 1 ਤੋਂ 475/109 2: ਪਿੰਡ ਮੋਰਠੀਕਰੀ ਹ.ਬ. ਨੰ. 361 ਮ. ਨੰ. 1 ਤੋਂ 37	ਮੁੱਖ	484	417	901
				97	91	188
			<b>ਕੁੱਲ</b>	<b>581</b>	<b>508</b>	<b>1089</b>
96	ਸਰਕਾਰੀ ਹਾਈ ਸਕੂਲ, ਰਾਮਪੁਰ ਸੈਣੀਆ (ਪੂਰਬੀ ਪਾਸਾ)	1: ਪਿੰਡ ਰਾਮਪੁਰ ਸੈਣੀਆ ਹਿਸਾ 1 ਹ.ਬ. ਨੰ. 200 ਮ. ਨੰ. 1 ਤੋਂ 105	ਮੁੱਖ	333	318	651
97	ਸਰਕਾਰੀ ਹਾਈ ਸਕੂਲ, ਰਾਮਪੁਰ ਸੈਣੀਆ (ਪੱਛਮੀ ਪਾਸਾ)	1: ਪਿੰਡ ਰਾਮਪੁਰ ਸੈਣੀਆ ਹਿਸਾ 2 ਹ.ਬ. ਨੰ. 200 ਮ. ਨੰ. 106 ਤੋਂ 221	ਮੁੱਖ	328	299	627
98	ਸਰਕਾਰੀ ਐਲੀਮੈਂਟਰੀ ਸਕੂਲ, ਭਗਵਾਨਪੁਰਾ	1: ਪਿੰਡ ਭਗਵਾਨਪੁਰਾ ਹ.ਬ. ਨੰ. 199 ਮ. ਨੰ. 1 ਤੋਂ 134	ਮੁੱਖ	330	292	622
99	ਸਰਕਾਰੀ ਐਲੀਮੈਂਟਰੀ ਸਕੂਲ, ਕੂੜਾਵਾਲਾ	1: ਪਿੰਡ ਕੂੜਾ ਵਾਲਾ ਹ.ਬ. ਨੰ. 4 ਮ. ਨੰ. 1 ਤੋਂ 153	ਮੁੱਖ	409	341	750
100	ਸਰਕਾਰੀ ਐਲੀਮੈਂਟਰੀ ਸਕੂਲ, ਹਰੀਪੁਰ ਹਿੰਦੂਆਂ	1: ਪਿੰਡ ਹਰੀਪੁਰ ਹਿੰਦੂਆਂ ਹ.ਬ. ਨੰ. 3 ਮ. ਨੰ. 1 ਤੋਂ 176	ਮੁੱਖ	401	354	755
101	ਸਰਕਾਰੀ ਐਲੀਮੈਂਟਰੀ ਸਕੂਲ, ਫਤਿਹਪੁਰ	1: ਪਿੰਡ ਫਤਿਹਪੁਰ ਹ.ਬ. ਨੰ. 197 ਮ. ਨੰ. 1 ਤੋਂ 129	ਮੁੱਖ	288	243	531
102	ਸਰਕਾਰੀ ਐਲੀਮੈਂਟਰੀ ਸਕੂਲ, ਬੇਹੜਾ (ਪੂਰਬੀ ਪਾਸਾ)	1: ਪਿੰਡ ਬੇਹੜਾ ਹਿਸਾ -1 ਹ.ਬ. ਨੰ. 198 ਮ. ਨੰ. 1 ਤੋਂ 120	ਮੁੱਖ	348	296	644
103	ਸਰਕਾਰੀ ਐਲੀਮੈਂਟਰੀ ਸਕੂਲ, ਬੇਹੜਾ (ਪੱਛਮੀ ਪਾਸਾ)	1: ਪਿੰਡ ਬੇਹੜਾ ਹਿਸਾ -2 ਹ.ਬ. ਨੰ. 198 ਮ. ਨੰ. 121 ਤੋਂ 260	ਮੁੱਖ	308	271	579
104	ਸਰਕਾਰੀ ਹਾਈ ਸਕੂਲ, ਸਮਗੋਲੀ (ਪੂਰਬੀ ਪਾਸਾ)	1: ਪਿੰਡ ਸਮਗੋਲੀ ਭਾਗ-1 ਹ.ਬ. ਨੰ. 196 ਮ. ਨੰ. 1 ਤੋਂ 381	ਮੁੱਖ	521	507	1028
105	ਸਰਕਾਰੀ ਹਾਈ ਸਕੂਲ, ਸਮਗੋਲੀ (ਪੱਛਮੀ ਪਾਸਾ)	1: ਪਿੰਡ ਸਮਗੋਲੀ ਹਿਸਾ 2 ਹ.ਬ. ਨੰ. 196 ਮ. ਨੰ. .324 ਤੋਂ 431	ਮੁੱਖ	333	285	618

## ਵਿਸ਼ਾ ਸੂਚੀ ਦੀ ਸਾਰਣੀ

ਵਿਧਾਨ ਸਭਾ ਚੋਣ ਹਲਕਾ : 112 - ਡੇਰਾ ਬੱਸੀ(ਜਨਰਲ)

ਵੋਟਰ ਸੂਚੀ 2009,ਰਾਜ-ਪੰਜਾਬ

ਵੋਟਰ ਸੂਚੀ ਦਾ ਭਾਗ ਨੰ.	ਪੋਲਿੰਗ ਸਟੇਸ਼ਨ ਦਾ ਭਵਨ ਅਤੇ ਪਤਾ	ਭਾਗ ਵਿਚ ਸੈਕਸ਼ਨਾਂ ਦੇ ਵੇਰਵੇ	ਸਹਾਇਕ ਪੋਲਿੰਗ ਸਟੇਸ਼ਨਾਂ ਦੇ ਨੰ. ਜੋਕਰ ਕੋਈ ਹੋਵੇ	ਵੋਟਰਾਂ ਦੀ ਗਿਣਤੀ		
				ਪੁਰਸ਼	ਇਸਤਰੀ	ਕੁੱਲ
(1)	(2)	(3)	(4)	(5)	(6)	(7)
105	ਸਰਕਾਰੀ ਹਾਈ ਸਕੂਲ, ਸਮਗੋਲੀ (ਪੱਛਮੀ ਪਾਸਾ)	2: ਪਿੰਡ ਸੰਗੋਧ ਹ.ਬ. ਨੰ. 194 ਮ. ਨੰ. 1 ਤੋਂ 38	ਮੁੱਖ	78	76	154
			<b>ਕੁੱਲ</b>	<b>411</b>	<b>361</b>	<b>772</b>
106	ਸਰਕਾਰੀ ਐਲੀਮੈਂਟਰੀ ਸਕੂਲ ਰਾਮਪੁਰ ਬਹਾਲ	1: ਪਿੰਡ ਰਾਮਪੁਰ ਬਹਾਲ ਹ.ਬ. ਨੰ. 195 ਮ. ਨੰ. 1 ਤੋਂ 81	ਮੁੱਖ	188	174	362
107	ਸਰਕਾਰੀ ਐਲੀਮੈਂਟਰੀ ਸਕੂਲ, ਸਿਉਲੀ	1: ਪਿੰਡ ਸਿਉਲੀ ਹ.ਬ. ਨੰ. 189 ਮ. ਨੰ. 1 ਤੋਂ 190 2: ਪਿੰਡ ਝੁਆਸਾਂ ਹ.ਬ. ਨੰ. 191 ਮ. ਨੰ. 1 ਤੋਂ 62 3: ਪਿੰਡ ਹਰੀਪੁਰ ਹ.ਬ. ਨੰ. 190 ਮ. ਨੰ. 1 ਤੋਂ 2	ਮੁੱਖ	268 265 4	226 227 5	494 492 9
			<b>ਕੁੱਲ</b>	<b>537</b>	<b>458</b>	<b>995</b>
108	ਸਰਕਾਰੀ ਐਲੀਮੈਂਟਰੀ ਸਕੂਲ, ਭੁੱਖੜੀ	1: ਪਿੰਡ ਭੁੱਖੜੀ ਹ.ਬ. ਨੰ. 192 ਮ. ਨੰ. 1 ਤੋਂ 43ਬੀ 2: ਪਿੰਡ ਭਾਗਸੀ ਹ.ਬ. ਨੰ. 193 ਮ. ਨੰ. 1 ਤੋਂ 93	ਮੁੱਖ	228 351	205 324	433 675
			<b>ਕੁੱਲ</b>	<b>579</b>	<b>529</b>	<b>1108</b>
109	ਸਰਕਾਰੀ ਐਲੀਮੈਂਟਰੀ ਸਕੂਲ, ਖੇੜੀ ਜੱਟਾਂ	1: ਪਿੰਡ ਖੇੜੀ ਜੱਟਾਂ ਹ.ਬ. ਨੰ. 186 ਮ. ਨੰ. 1 ਤੋਂ 142	ਮੁੱਖ	398	329	727
110	ਸਰਕਾਰੀ ਐਲੀਮੈਂਟਰੀ ਸਕੂਲ, ਪੁਨਸਰ	1: ਪਿੰਡ ਪੁਨਸਰ ਹ.ਬ. ਨੰ. 187 ਮ. ਨੰ. 1 ਤੋਂ 117	ਮੁੱਖ	337	278	615
111	ਸਰਕਾਰੀ ਐਲੀਮੈਂਟਰੀ ਸਕੂਲ, ਖੇੜੀ ਗੁੱਜਰਾਂ	1: ਪਿੰਡ ਖੇੜੀ ਗੁੱਜਰਾਂ ਹ.ਬ. ਨੰ. 6 ਮ. ਨੰ. 1 ਤੋਂ 208 2: ਪਿੰਡ ਬੀੜ ਖੇੜੀ (ਬੇਚਿਰਾਗ) ਹ.ਬ. ਨੰ. 6	ਮੁੱਖ	549	438	987
112	ਸਰਕਾਰੀ ਐਲੀਮੈਂਟਰੀ ਸਕੂਲ, ਦੰਦਰਾਲਾ	1: ਪਿੰਡ ਮਾਰੀਵਾਲਾ ਹ.ਬ. ਨੰ. 5 ਮ. ਨੰ. 1 ਤੋਂ 44 2: ਪਿੰਡ ਦੰਦਰਾਲਾ ਹ.ਬ. ਨੰ. 8 ਮ. ਨੰ. 1 ਤੋਂ 50 3: ਪਿੰਡ ਬੀੜ ਦੰਦਰਾਲਾ (ਬੇਚਿਰਾਗ) ਹ.ਬ. ਨੰ. 8 4: ਪਿੰਡ ਹਰੀਪੁਰ ਕੂੜਾਂ ਹ.ਬ. ਨੰ. 17 ਮ. ਨੰ. 1 ਤੋਂ 82	ਮੁੱਖ	97 131 0 145	77 127 1 131	174 258 1 276
			<b>ਕੁੱਲ</b>	<b>373</b>	<b>336</b>	<b>709</b>
113	ਸਰਕਾਰੀ ਐਲੀਮੈਂਟਰੀ ਸਕੂਲ, ਦੇਵੀ ਨਗਰ	1: ਪਿੰਡ ਦੇਵੀ ਨਗਰ ਹ.ਬ. ਨੰ. 18 ਮ. ਨੰ. 1 ਤੋਂ 181 2: ਪਿੰਡ ਬਾਕਰਪੁਰ ਹ.ਬ. ਨੰ. 16 ਮ. ਨੰ. 1 ਤੋਂ 21 3: ਪਿੰਡ ਬੀੜ ਬਾਕਰਪੁਰ (ਬੇਚਿਰਾਗ) ਹ.ਬ. ਨੰ. 16	ਮੁੱਖ	335 34	321 31	656 65
			<b>ਕੁੱਲ</b>	<b>369</b>	<b>352</b>	<b>721</b>
114	ਸਰਕਾਰੀ ਐਲੀਮੈਂਟਰੀ ਸਕੂਲ, ਜਨੇਤਪੁਰ	1: ਪਿੰਡ ਜਨੇਤਪੁਰ ਹ.ਬ. ਨੰ. 9 ਮ. ਨੰ. 1 ਤੋਂ 150	ਮੁੱਖ	306	269	575
115	ਸਰਕਾਰੀ ਹਾਈ ਸਕੂਲ, ਜਵਾਹਰਪੁਰ (ਪੂਰਬੀ ਪਾਸਾ)	1: ਪਿੰਡ ਜਵਾਹਰਪੁਰ ਹਿੰਸਾ -1 ਹ.ਬ. ਨੰ. 202 ਮ. ਨੰ. 1 ਤੋਂ 185 2: ਪਿੰਡ ਮੁਸ਼ੈਪੁਰ ਬੇਚਰਾਗ ਹ.ਬ. ਨੰ. 203	ਮੁੱਖ	359	310	669
116	ਸਰਕਾਰੀ ਹਾਈ ਸਕੂਲ, ਜਵਾਹਰਪੁਰ (ਪੱਛਮੀ ਪਾਸਾ)	1: ਪਿੰਡ ਜਵਾਹਰਪੁਰ ਹਿੰਸਾ -2 ਹ.ਬ. ਨੰ. 202 ਮ. ਨੰ. 186 ਤੋਂ 387	ਮੁੱਖ	361	348	709
117	ਸਰਕਾਰੀ ਐਲੀਮੈਂਟਰੀ ਸਕੂਲ, ਬੀਜਨਪੁਰ	1: ਪਿੰਡ ਬੀਜਨਪੁਰ ਹ.ਬ. ਨੰ. 7 ਮ. ਨੰ. 1 ਤੋਂ 191	ਮੁੱਖ	469	388	857
118	ਸਰਕਾਰੀ ਹਾਈ ਸਕੂਲ, ਮੁਕੰਦਪੁਰ	1: ਪਿੰਡ ਮੁਕੰਦਪੁਰ ਹ.ਬ. ਨੰ. 207 ਮ. ਨੰ. 1 ਤੋਂ 327	ਮੁੱਖ	580	496	1076
119	ਸਰਕਾਰੀ ਐਲੀਮੈਂਟਰੀ ਸਕੂਲ, ਮੀਆਂਪੁਰ	1: ਪਿੰਡ ਮੀਆਂਪੁਰ ਹ.ਬ. ਨੰ. 205 ਮ. ਨੰ. 1 ਤੋਂ 173	ਮੁੱਖ	431	366	797
120	ਸਰਕਾਰੀ ਐਲੀਮੈਂਟਰੀ ਸਕੂਲ, ਘੋਲੂ ਮਾਜਰਾ	1: ਪਿੰਡ ਘੋਲੂਮਾਜਰਾ ਹ.ਬ. ਨੰ. 209 ਮ. ਨੰ. 194 ਤੋਂ 203 2: ਪਿੰਡ ਈਸਾਪੁਰ ਹ.ਬ. ਨੰ. 39 ਮ. ਨੰ. 1 ਤੋਂ 26	ਮੁੱਖ	526 67	457 60	983 127

## ਵਿਸ਼ਾ ਸੂਚੀ ਦੀ ਸਾਰਣੀ

ਵਿਧਾਨ ਸਭਾ ਚੋਣ ਹਲਕਾ : 112 - ਡੇਰਾ ਬੱਸੀ(ਜਨਰਲ)

ਵੋਟਰ ਸੂਚੀ 2009, ਰਾਜ-ਪੰਜਾਬ

ਵੋਟਰ ਸੂਚੀ ਦਾ ਭਾਗ ਨੰ.	ਪੋਲਿੰਗ ਸਟੇਸ਼ਨ ਦਾ ਭਵਨ ਅਤੇ ਪਤਾ	ਭਾਗ ਵਿਚ ਸੈਕਸ਼ਨਾਂ ਦੇ ਵੇਰਵੇ	ਸਹਾਇਕ ਪੋਲਿੰਗ ਸਟੇਸ਼ਨਾਂ ਦੇ ਨੰ. ਜੋਕਰ ਕੋਈ ਹੋਵੇ	ਵੋਟਰਾਂ ਦੀ ਗਿਣਤੀ		
				ਪੁਰਸ਼	ਇਸਤਰੀ	ਕੁੱਲ
(1)	(2)	(3)	(4)	(5)	(6)	(7)
		3: ਪਿੰਡ ਜੰਗੀਪੁਰ (ਬੇਚਿਰਾਗ) ਹ.ਬ. ਨੰ. 207				
			<b>ਕੁੱਲ</b>	<b>593</b>	<b>517</b>	<b>1110</b>
121	ਸਰਕਾਰੀ ਐਲੀਮੈਂਟਰੀ ਸਕੂਲ, ਤੇਗਾਂਪੁਰ	1: ਪਿੰਡ ਤੇਗਾਂਪੁਰ ਹ.ਬ. ਨੰ. 210 ਮ. ਨੰ. 1 ਤੋਂ 106	ਮੁੱਖ	273	261	534
122	ਸਰਕਾਰੀ ਐਲੀਮੈਂਟਰੀ ਸਕੂਲ, ਲੈਹਲੀ	1: ਪਿੰਡ ਲੈਹਲੀ ਹ.ਬ. ਨੰ. 215 ਮ. ਨੰ. 1 ਤੋਂ 173	ਮੁੱਖ	348	325	673
123	ਸਰਕਾਰੀ ਐਲੀਮੈਂਟਰੀ ਸਕੂਲ, ਹਸਨਪੁਰ	1: ਪਿੰਡ ਹਸਨਪੁਰ ਹ.ਬ. ਨੰ. 216 ਮ. ਨੰ. 1 ਤੋਂ 160 2: ਪਿੰਡ ਜਲਾਲਪੁਰ ਹ.ਬ. ਨੰ. 217 ਮ. ਨੰ. 1 ਤੋਂ 38	ਮੁੱਖ	309 84	266 84	575 168
			<b>ਕੁੱਲ</b>	<b>393</b>	<b>350</b>	<b>743</b>
124	ਸਰਕਾਰੀ ਗਰਲਜ ਹਾਈ ਸਕੂਲ, ਲਾਲੜੂ (ਪੁਰਬੀ ਪਾਸਾ)	1: ਪਿੰਡ ਲਾਲੜੂ ਹਿਸਾ 1 ਹ.ਬ. ਨੰ. 218 ਮ. ਨੰ. 1 ਤੋਂ 201	ਮੁੱਖ	485	448	933
125	ਸਰਕਾਰੀ ਗਰਲਜ ਹਾਈ ਸਕੂਲ, ਲਾਲੜੂ (ਪੱਛਮੀ ਪਾਸਾ)	1: ਪਿੰਡ ਲਾਲੜੂ ਹਿਸਾ 2 ਹ.ਬ. ਨੰ. 218 ਮ. ਨੰ. 201 ਤੋਂ 1547	ਮੁੱਖ	333	286	619
126	ਸਰਕਾਰੀ ਗਰਲਜ ਹਾਈ ਸਕੂਲ, ਲਾਲੜੂ (ਉੱਤਰੀ ਪਾਸਾ)	1: ਪਿੰਡ ਲਾਲੜੂ ਹਿਸਾ 3 ਹ.ਬ. ਨੰ. 218 ਮ. ਨੰ. 303 ਤੋਂ 535	ਮੁੱਖ	479	416	895
127	ਸਰਕਾਰੀ ਗਰਲਜ ਹਾਈ ਸਕੂਲ, ਲਾਲੜੂ (ਦੱਖਣੀ ਪਾਸਾ)	1: ਪਿੰਡ ਲਾਲੜੂ ਹਿਸਾ 4 ਹ.ਬ. ਨੰ. 218 ਮ. ਨੰ. 427 ਤੋਂ 680	ਮੁੱਖ	263	235	498
128	ਸਰਕਾਰੀ ਐਲੀਮੈਂਟਰੀ ਸਕੂਲ, ਮਗਰਾ ਰੋਡ ਲਾਲੜੂ (ਪੁਰਬੀ ਪਾਸਾ)	1: ਪਿੰਡ ਲਾਲੜੂ ਹਿਸਾ -5 ਹ.ਬ. ਨੰ. 218 ਮ. ਨੰ. 661 ਤੋਂ 833/ਬੀ	ਮੁੱਖ	409	383	792
129	ਸਰਕਾਰੀ ਐਲੀਮੈਂਟਰੀ ਸਕੂਲ, ਮਗਰਾ ਰੋਡ ਲਾਲੜੂ (ਪੱਛਮੀ ਪਾਸਾ)	1: ਪਿੰਡ ਲਾਲੜੂ ਹਿਸਾ -6 ਹ.ਬ. ਨੰ. 218 ਮ. ਨੰ. 306 ਤੋਂ 1510	ਮੁੱਖ	492	427	919
130	ਜਸਵਿੰਦਰਾ ਪਬਲਿਕ ਸਕੂਲ, ਲਾਲੜੂ (ਪੁਰਬੀ ਪਾਸਾ)	1: ਪਿੰਡ ਲਾਲੜੂ ਹਿਸਾ -8 ਹ.ਬ. ਨੰ. 218 ਮ. ਨੰ. , ਤੋਂ 1912	ਮੁੱਖ	517	503	1020
131	ਜਸਵਿੰਦਰਾ ਪਬਲਿਕ ਸਕੂਲ, ਲਾਲੜੂ (ਪੱਛਮੀ ਪਾਸਾ)	1: ਪਿੰਡ ਲਾਲੜੂ ਹਿਸਾ -9 ਹ.ਬ. ਨੰ. 218 ਮ. ਨੰ. 1186 ਤੋਂ 3051	ਮੁੱਖ	554	492	1046
132	ਸਰਕਾਰੀ ਐਲੀਮੈਂਟਰੀ ਸਕੂਲ, ਲਾਲੜੂ ਮੰਡੀ (ਪੁਰਬੀ ਪਾਸਾ)	1: ਪਿੰਡ ਲਾਲੜੂ ਹਿਸਾ -10 ਹ.ਬ. ਨੰ. 218 ਮ. ਨੰ. 42ਏ ਤੋਂ 2812	ਮੁੱਖ	519	497	1016
133	ਸਰਕਾਰੀ ਐਲੀਮੈਂਟਰੀ ਸਕੂਲ, ਲਾਲੜੂ ਮੰਡੀ (ਪੱਛਮੀ ਪਾਸਾ)	1: ਪਿੰਡ ਲਾਲੜੂ ਹਿਸਾ -11 ਹ.ਬ. ਨੰ. 218 ਮ. ਨੰ. 261 ਤੋਂ 22619	ਮੁੱਖ	576	526	1102
134	ਸਰਕਾਰੀ ਸੀਨੀਅਰ ਸੈਕੰਡਰੀ ਸਕੂਲ ਲਾਲੜੂ ਨੈਸ਼ਨਲ ਹਾਈਵੇ (ਪੁਰਬੀ ਪਾਸਾ)	1: ਪਿੰਡ ਲਾਲੜੂ ਹਿਸਾ-7 ਹ.ਬ. ਨੰ. 218 ਮ. ਨੰ. 455 ਤੋਂ 1589	ਮੁੱਖ	454	415	869
135	ਸਰਕਾਰੀ ਸੀਨੀਅਰ ਸੈਕੰਡਰੀ ਸਕੂਲ ਲਾਲੜੂ ਨੈਸ਼ਨਲ ਹਾਈਵੇ (ਪੱਛਮੀ ਪਾਸਾ)	1: ਪਿੰਡ ਲਾਲੜੂ ਹਿਸਾ-12 ਹ.ਬ. ਨੰ. 218 ਮ. ਨੰ. 72ਏ ਤੋਂ 1211	ਮੁੱਖ	483	435	918
136	ਸਰਕਾਰੀ ਸੀਨੀਅਰ ਸੈਕੰਡਰੀ ਸਕੂਲ ਲਾਲੜੂ ਨੈਸ਼ਨਲ ਹਾਈਵੇ (ਉੱਤਰੀ ਪਾਸਾ)	1: ਪਿੰਡ ਲਾਲੜੂ ਹਿਸਾ-13 ਹ.ਬ. ਨੰ. 218 ਮ. ਨੰ. 1212 ਤੋਂ 1797	ਮੁੱਖ	398	375	773
137	ਸਰਕਾਰੀ ਐਲੀਮੈਂਟਰੀ ਸਕੂਲ, ਭਗਵਾਸੀ	1: ਪਿੰਡ ਭਗਵਾਸੀ ਹ.ਬ. ਨੰ. 204 ਮ. ਨੰ. 1 ਤੋਂ 98	ਮੁੱਖ	254	240	494
138	ਸਰਕਾਰੀ ਐਲੀਮੈਂਟਰੀ ਸਕੂਲ, ਆਗਾਂਪੁਰ	1: ਪਿੰਡ ਆਗਾਂਪੁਰ ਹ.ਬ. ਨੰ. 211 ਮ. ਨੰ. 1 ਤੋਂ 101	ਮੁੱਖ	270	234	504
139	ਸਰਕਾਰੀ ਐਲੀਮੈਂਟਰੀ ਸਕੂਲ, ਚੌਦਹੇੜੀ	1: ਪਿੰਡ ਚੌਦਹੇੜੀ ਹ.ਬ. ਨੰ. 212 ਮ. ਨੰ. 1 ਤੋਂ 140 2: ਪਿੰਡ ਸਿੰਬਲ ਹੇੜੀ ਬੇਚਰਾਗ ਹ.ਬ. ਨੰ. 214 3: ਪਿੰਡ ਕੋਲੀ ਮਾਜਰਾ ਬੇਚਰਾਗ ਹ.ਬ. ਨੰ. 213	ਮੁੱਖ	310	279	589
140	ਸਰਕਾਰੀ ਐਲੀਮੈਂਟਰੀ ਸਕੂਲ, ਤੇਫਾਂਪੁਰ	1: ਪਿੰਡ ਤੇਫਾਂਪੁਰ ਹ.ਬ. ਨੰ. 206 ਮ. ਨੰ. 1 ਤੋਂ 114	ਮੁੱਖ	260	268	528
141	ਸਰਕਾਰੀ ਐਲੀਮੈਂਟਰੀ ਸਕੂਲ, ਜੰਡਲੀ	1: ਪਿੰਡ ਜੰਡਲੀ ਹ.ਬ. ਨੰ. 183 ਮ. ਨੰ. 1 ਤੋਂ 112 2: ਪਿੰਡ ਅੰਬਛੱਪਾ ਹ.ਬ. ਨੰ. 185 ਮ. ਨੰ. 1 ਤੋਂ 51	ਮੁੱਖ	245 124	217 123	462 247
			<b>ਕੁੱਲ</b>	<b>369</b>	<b>340</b>	<b>709</b>



## ਵਿਸ਼ਾ ਸੂਚੀ ਦੀ ਸਾਰਣੀ

ਵਿਧਾਨ ਸਭਾ ਚੋਣ ਹਲਕਾ : 112 - ਡੇਰਾ ਬੱਸੀ(ਜਨਰਲ)

ਵੋਟਰ ਸੂਚੀ 2009, ਰਾਜ-ਪੰਜਾਬ

ਵੋਟਰ ਸੂਚੀ ਦਾ ਭਾਗ ਨੰ.	ਪੋਲਿੰਗ ਸਟੇਸ਼ਨ ਦਾ ਭਵਨ ਅਤੇ ਪਤਾ	ਭਾਗ ਵਿਚ ਸੈਕਸ਼ਨਾਂ ਦੇ ਵੇਰਵੇ	ਸਹਾਇਕ ਪੋਲਿੰਗ ਸਟੇਸ਼ਨਾਂ ਦੇ ਨੰ. ਜੋਕਰ ਕੋਈ ਹੋਵੇ	ਵੋਟਰਾਂ ਦੀ ਗਿਣਤੀ		
				ਪੁਰਸ਼	ਇਸਤਰੀ	ਕੁੱਲ
(1)	(2)	(3)	(4)	(5)	(6)	(7)
142	ਸਰਕਾਰੀ ਐਲੀਮੈਂਟਰੀ ਸਕੂਲ, ਜਿਉਲੀ	1: ਪਿੰਡ ਜਿਉਲੀ ਹ.ਬ. ਨੰ. 184 ਮ. ਨੰ. 1 ਤੋਂ 227 2: ਪਿੰਡ ਛਛਰੋਲੀ ਹ.ਬ. ਨੰ. 182 ਮ. ਨੰ. 1 ਤੋਂ 70	ਮੁੱਖ	474 36	440 31	914 67
			<b>ਕੁੱਲ</b>	<b>510</b>	<b>471</b>	<b>981</b>
143	ਸਰਕਾਰੀ ਐਲੀਮੈਂਟਰੀ ਸਕੂਲ, ਟਰੜਕ	1: ਪਿੰਡ ਟਰੜਕ ਹ.ਬ. ਨੰ. 188 ਮ. ਨੰ. 1 ਤੋਂ 149	ਮੁੱਖ	<b>298</b>	<b>245</b>	<b>543</b>
144	ਸਰਕਾਰੀ ਐਲੀਮੈਂਟਰੀ ਸਕੂਲ, ਜੌਲਾ ਖੁਰਦ	1: ਪਿੰਡ ਜੌਲਾ ਖੁਰਦ ਹ.ਬ. ਨੰ. 179 ਮ. ਨੰ. 1 ਤੋਂ 147	ਮੁੱਖ	<b>280</b>	<b>263</b>	<b>543</b>
145	ਸਰਕਾਰੀ ਐਲੀਮੈਂਟਰੀ ਸਕੂਲ, ਜੌਲਾ ਕਲਾਂ	1: ਪਿੰਡ ਜੌਲਾ ਕਲਾਂ ਭਾਗ-2 ਹ.ਬ. ਨੰ. 180 ਮ. ਨੰ. 1 ਤੋਂ 5105 2: ਪਿੰਡ ਜੌਲਾ ਕਲਾਂ ਹਿੱਸਾ-1 ਹ.ਬ. ਨੰ. 180 ਮ. ਨੰ. 1 ਤੋਂ 604	ਮੁੱਖ	482 125	436 112	918 237
			<b>ਕੁੱਲ</b>	<b>607</b>	<b>548</b>	<b>1155</b>
146	ਸਰਕਾਰੀ ਐਲੀਮੈਂਟਰੀ ਸਕੂਲ, ਬੱਲੋਪੁਰ	1: ਪਿੰਡ ਬੱਲੋਪੁਰ ਹ.ਬ. ਨੰ. 219 ਮ. ਨੰ. 1 ਤੋਂ 301	ਮੁੱਖ	<b>395</b>	<b>378</b>	<b>773</b>
147	ਸਰਕਾਰੀ ਐਲੀਮੈਂਟਰੀ ਸਕੂਲ, ਮਲਕਪੁਰ	1: ਪਿੰਡ ਮਲਕਪੁਰ ਹ.ਬ. ਨੰ. 220 ਮ. ਨੰ. 1 ਤੋਂ 188	ਮੁੱਖ	<b>514</b>	<b>469</b>	<b>983</b>
148	ਸਰਕਾਰੀ ਐਲੀਮੈਂਟਰੀ ਸਕੂਲ, ਜਾਸਤਨਾ ਖੁਰਦ	1: ਪਿੰਡ ਜਾਸਤਨਾ ਖੁਰਦ ਹ.ਬ. ਨੰ. 221 ਮ. ਨੰ. 1 ਤੋਂ 159	ਮੁੱਖ	<b>376</b>	<b>353</b>	<b>729</b>
149	ਸਰਕਾਰੀ ਐਲੀਮੈਂਟਰੀ ਸਕੂਲ, ਜਾਸਤਨਾ ਕਲਾਂ	1: ਪਿੰਡ ਜਾਸਤਨਾ ਕਲਾਂ ਹ.ਬ. ਨੰ. 222 ਮ. ਨੰ. 1 ਤੋਂ 1576	ਮੁੱਖ	<b>419</b>	<b>357</b>	<b>776</b>
150	ਸਰਕਾਰੀ ਐਲੀਮੈਂਟਰੀ ਸਕੂਲ, ਧਰਮਗੜ (ਪੁਰਬੀ ਪਾਸਾ)	1: ਪਿੰਡ ਧਰਮਗੜ-ਭਾਗ-1 ਹ.ਬ. ਨੰ. 223 ਮ. ਨੰ. 1 ਤੋਂ 201	ਮੁੱਖ	<b>464</b>	<b>428</b>	<b>892</b>
151	ਸਰਕਾਰੀ ਐਲੀਮੈਂਟਰੀ ਸਕੂਲ, ਧਰਮਗੜ (ਪੱਛਮੀ ਪਾਸਾ)	1: ਪਿੰਡ ਧਰਮਗੜ-ਹਿੱਸਾ-2 ਹ.ਬ. ਨੰ. 223 ਮ. ਨੰ. 56 ਤੋਂ 757	ਮੁੱਖ	<b>419</b>	<b>387</b>	<b>806</b>
152	ਸਰਕਾਰੀ ਐਲੀਮੈਂਟਰੀ ਸਕੂਲ, ਡਹਿਰ	1: ਪਿੰਡ ਡਹਿਰ ਹ.ਬ. ਨੰ. 224 ਮ. ਨੰ. 1 ਤੋਂ 238	ਮੁੱਖ	<b>520</b>	<b>483</b>	<b>1003</b>
153	ਸਰਕਾਰੀ ਐਲੀਮੈਂਟਰੀ ਸਕੂਲ, ਟਿਵਾਣਾ	1: ਪਿੰਡ ਟਿਵਾਣਾ ਹ.ਬ. ਨੰ. 226 ਮ. ਨੰ. 1 ਤੋਂ 951/95	ਮੁੱਖ	<b>377</b>	<b>343</b>	<b>720</b>
154	ਸਰਕਾਰੀ ਐਲੀਮੈਂਟਰੀ ਸਕੂਲ, ਆਲਮਗੀਰ	1: ਪਿੰਡ ਆਲਮਗੀਰ ਹ.ਬ. ਨੰ. 225 ਮ. ਨੰ. 1 ਤੋਂ 725	ਮੁੱਖ	<b>223</b>	<b>214</b>	<b>437</b>
155	ਸਰਕਾਰੀ ਹਾਈ ਸਕੂਲ, ਖਜੂਰ ਮੰਡੀ	1: ਪਿੰਡ ਖਜੂਰ ਮੰਡੀ ਹ.ਬ. ਨੰ. 152 ਮ. ਨੰ. 1 ਤੋਂ 252	ਮੁੱਖ	<b>184</b>	<b>185</b>	<b>369</b>
156	ਸਰਕਾਰੀ ਹਾਈ ਸਕੂਲ, ਸਰਸੀਣੀ	1: ਪਿੰਡ ਸਰਸੀਣੀ ਹ.ਬ. ਨੰ. 153 ਮ. ਨੰ. 1 ਤੋਂ 246	ਮੁੱਖ	<b>553</b>	<b>516</b>	<b>1069</b>
157	ਸਰਕਾਰੀ ਐਲੀਮੈਂਟਰੀ ਸਕੂਲ, ਸਾਧਾਪੁਰ	1: ਪਿੰਡ ਸਾਧਾਪੁਰ ਹ.ਬ. ਨੰ. 151 ਮ. ਨੰ. 1 ਤੋਂ 264 2: ਪਿੰਡ ਡੰਗਡੇਹਰਾ ਹ.ਬ. ਨੰ. 150 ਮ. ਨੰ. 1 ਤੋਂ 513	ਮੁੱਖ	343 149	302 128	645 277
			<b>ਕੁੱਲ</b>	<b>492</b>	<b>430</b>	<b>922</b>
158	ਸਰਕਾਰੀ ਐਲੀਮੈਂਟਰੀ ਸਕੂਲ, ਬਟੋਲੀ	1: ਪਿੰਡ ਬਟੋਲੀ ਹ.ਬ. ਨੰ. 157 ਮ. ਨੰ. 1 ਤੋਂ 189 2: ਪਿੰਡ ਸਿਤਾਰਪੁਰ ਹ.ਬ. ਨੰ. 154 ਮ. ਨੰ. 2 ਤੋਂ 202	ਮੁੱਖ	464 141	402 131	866 272
			<b>ਕੁੱਲ</b>	<b>605</b>	<b>533</b>	<b>1138</b>
159	ਸਰਕਾਰੀ ਐਲੀਮੈਂਟਰੀ ਸਕੂਲ, ਕੁਰਲੀ	1: ਪਿੰਡ ਕੁਰਲੀ ਹ.ਬ. ਨੰ. 158 ਮ. ਨੰ. 1 ਤੋਂ 168	ਮੁੱਖ	<b>354</b>	<b>348</b>	<b>702</b>
160	ਸਰਕਾਰੀ ਐਲੀਮੈਂਟਰੀ ਸਕੂਲ, ਝਰਮੜੀ	1: ਪਿੰਡ ਝਰਮੜੀ ਹ.ਬ. ਨੰ. 159 ਮ. ਨੰ. 1 ਤੋਂ 208 2: ਪਿੰਡ ਸੰਗੋਥਾ ਹ.ਬ. ਨੰ. 160 ਮ. ਨੰ. 1 ਤੋਂ 163	ਮੁੱਖ	457 176	434 151	891 327
			<b>ਕੁੱਲ</b>	<b>633</b>	<b>585</b>	<b>1218</b>
161	ਸਰਕਾਰੀ ਐਲੀਮੈਂਟਰੀ ਸਕੂਲ, ਰਾਮਗੜ-ਰੁੜਕੀ	1: ਪਿੰਡ ਰਾਮਗੜ-ਰੁੜਕੀ ਹ.ਬ. ਨੰ. 155 ਮ. ਨੰ. 1 ਤੋਂ 177	ਮੁੱਖ	<b>384</b>	<b>356</b>	<b>740</b>
162	ਸਰਕਾਰੀ ਐਲੀਮੈਂਟਰੀ ਸਕੂਲ, ਮੀਰਪੁਰਾ	1: ਪਿੰਡ ਮੀਰਪੁਰਾ ਹ.ਬ. ਨੰ. 156 ਮ. ਨੰ. 1 ਤੋਂ 104	ਮੁੱਖ	<b>286</b>	<b>267</b>	<b>553</b>
163	ਸਰਕਾਰੀ ਹਾਈ ਸਕੂਲ, ਜੜੋਤ (ਪੁਰਬੀ ਪਾਸਾ)	1: ਪਿੰਡ ਜੜੋਤ ਹਿੱਸਾ-1 ਹ.ਬ. ਨੰ. 161 ਮ. ਨੰ. 1 ਤੋਂ 444	ਮੁੱਖ	<b>448</b>	<b>426</b>	<b>874</b>

# ਵਿਸ਼ਾ ਸੂਚੀ ਦੀ ਸਾਰਣੀ

ਵਿਧਾਨ ਸਭਾ ਚੋਣ ਹਲਕਾ : 112 - ਡੇਰਾ ਬੱਸੀ(ਜਨਰਲ)

ਵੋਟਰ ਸੂਚੀ 2009, ਰਾਜ-ਪੰਜਾਬ

ਵੋਟਰ ਸੂਚੀ ਦਾ ਭਾਗ ਨੰ.	ਪੋਲਿੰਗ ਸਟੇਸ਼ਨ ਦਾ ਭਵਨ ਅਤੇ ਪਤਾ	ਭਾਗ ਵਿਚ ਸੈਕਸ਼ਨਾਂ ਦੇ ਵੇਰਵੇ	ਸਹਾਇਕ ਪੋਲਿੰਗ ਸਟੇਸ਼ਨਾਂ ਦੇ ਨੰ. ਜੇਕਰ ਕੋਈ ਹੋਵੇ	ਵੋਟਰਾਂ ਦੀ ਗਿਣਤੀ		
				ਪੁਰਸ਼	ਇਸਤਰੀ	ਕੁੱਲ
(1)	(2)	(3)	(4)	(5)	(6)	(7)
164	ਸਰਕਾਰੀ ਹਾਈ ਸਕੂਲ, ਜੜੋਤ (ਪੱਛਮੀ ਪਾਸਾ)	1: ਪਿੰਡ ਜੜੋਤ ਹਿੱਸਾ 2 ਹ.ਬ. ਨੰ. 161 ਮ. ਨੰ. 222 ਤੋਂ 432	ਮੁੱਖ	413	358	771
165	ਸਰਕਾਰੀ ਐਲੀਮੈਂਟਰੀ ਸਕੂਲ, ਧੀਰੇ ਮਾਜਰਾ	1: ਪਿੰਡ ਧੀਰੇ ਮਾਜਰਾ ਹ.ਬ. ਨੰ. 162 ਮ. ਨੰ. 1 ਤੋਂ 282 2: ਪਿੰਡ ਕਸੋਲੀ ਹ.ਬ. ਨੰ. 163 ਮ. ਨੰ. 1 ਤੋਂ 61	ਮੁੱਖ	295	292	587
			ਕੁੱਲ	446	430	876
166	ਸਰਕਾਰੀ ਐਲੀਮੈਂਟਰੀ ਸਕੂਲ, ਬਸੋਲੀ	1: ਪਿੰਡ ਬਸੋਲੀ ਹ.ਬ. ਨੰ. 164 ਮ. ਨੰ. 1 ਤੋਂ 185	ਮੁੱਖ	500	449	949
167	ਸਰਕਾਰੀ ਐਲੀਮੈਂਟਰੀ ਸਕੂਲ, ਬੜਾਨਾ	1: ਪਿੰਡ ਬੜਾਨਾ ਹ.ਬ. ਨੰ. 178 ਮ. ਨੰ. 1 ਤੋਂ 146	ਮੁੱਖ	395	353	748
168	ਸਰਕਾਰੀ ਐਲੀਮੈਂਟਰੀ ਸਕੂਲ, ਬਰਟਾਲਾ	1: ਪਿੰਡ ਬਰਟਾਲਾ ਹ.ਬ. ਨੰ. 181 ਮ. ਨੰ. 1 ਤੋਂ 99	ਮੁੱਖ	314	288	602
169	ਸਰਕਾਰੀ ਹਾਈ ਸਕੂਲ, ਰਾਣੀ ਮਾਜਰਾ (ਪੂਰਬੀ ਪਾਸਾ)	1: ਪਿੰਡ ਰਾਣੀ ਮਾਜਰਾ ਹਿੱਸਾ - 1 ਹ.ਬ. ਨੰ. 177 ਮ. ਨੰ. 1 ਤੋਂ 579 2: ਪਿੰਡ ਸਿੰਘਪੁਰ ਹ.ਬ. ਨੰ. 176 ਮ. ਨੰ. 1 ਤੋਂ 26	ਮੁੱਖ	309	290	599
			ਕੁੱਲ	382	357	739
170	ਸਰਕਾਰੀ ਹਾਈ ਸਕੂਲ, ਰਾਣੀ ਮਾਜਰਾ (ਪੱਛਮੀ ਪਾਸਾ)	1: ਪਿੰਡ ਰਾਣੀ ਮਾਜਰਾ ਹਿੱਸਾ - 2 ਹ.ਬ. ਨੰ. 177 ਮ. ਨੰ. 101 ਤੋਂ 236	ਮੁੱਖ	359	320	679
171	ਸਰਕਾਰੀ ਹਾਈ ਸਕੂਲ, ਤਸਿੰਬਲੀ (ਪੂਰਬੀ ਪਾਸਾ)	1: ਪਿੰਡ ਤਸਿੰਬਲੀ ਹਿੱਸਾ -1 ਹ.ਬ. ਨੰ. 165 ਮ. ਨੰ. 1 ਤੋਂ 150	ਮੁੱਖ	412	349	761
172	ਸਰਕਾਰੀ ਹਾਈ ਸਕੂਲ, ਤਸਿੰਬਲੀ (ਪੱਛਮੀ ਪਾਸਾ)	1: ਪਿੰਡ ਤਸਿੰਬਲੀ ਹਿੱਸਾ -2 ਹ.ਬ. ਨੰ. 165 ਮ. ਨੰ. 151 ਤੋਂ 252	ਮੁੱਖ	300	242	542
173	ਸਰਕਾਰੀ ਐਲੀਮੈਂਟਰੀ ਸਕੂਲ, ਹਮਾਯੂਪੁਰ (ਪੂਰਬੀ ਪਾਸਾ)	1: ਪਿੰਡ ਹਮਾਯੂਪੁਰ ਹਿੱਸਾ - 1 ਹ.ਬ. ਨੰ. 166 ਮ. ਨੰ. 1 ਤੋਂ 150 2: ਪਿੰਡ ਦੋਸ਼ਪੁਰ ਬੇਚਰਾਗ ਹ.ਬ. ਨੰ. 167	ਮੁੱਖ	448	405	853
174	ਸਰਕਾਰੀ ਐਲੀਮੈਂਟਰੀ ਸਕੂਲ, ਹਮਾਯੂਪੁਰ (ਪੱਛਮੀ ਪਾਸਾ)	1: ਪਿੰਡ ਹਮਾਯੂਪੁਰ ਹਿੱਸਾ-2 ਹ.ਬ. ਨੰ. 166 ਮ. ਨੰ. 151 ਤੋਂ 1415	ਮੁੱਖ	347	279	626
175	ਸਰਕਾਰੀ ਹਾਈ ਸਕੂਲ, ਹੰਡੇਸਰਾ (ਪੂਰਬੀ ਪਾਸਾ)	1: ਪਿੰਡ ਹੰਡੇਸਰਾ ਹਿੱਸਾ 1 ਹ.ਬ. ਨੰ. 175 ਮ. ਨੰ. 1 ਤੋਂ 139	ਮੁੱਖ	420	389	809
176	ਸਰਕਾਰੀ ਹਾਈ ਸਕੂਲ, ਹੰਡੇਸਰਾ (ਪੱਛਮੀ ਪਾਸਾ)	1: ਪਿੰਡ ਹੰਡੇਸਰਾ ਹਿੱਸਾ-2 ਹ.ਬ. ਨੰ. 175 ਮ. ਨੰ. 1 ਤੋਂ 53	ਮੁੱਖ	189	182	371
177	ਸਰਕਾਰੀ ਐਲੀਮੈਂਟਰੀ ਸਕੂਲ, ਸਾਰੰਗਪੁਰ	1: ਪਿੰਡ ਸਾਰੰਗਪੁਰ ਹ.ਬ. ਨੰ. 142 ਮ. ਨੰ. 1 ਤੋਂ 72	ਮੁੱਖ	151	153	304
178	ਸਰਕਾਰੀ ਐਲੀਮੈਂਟਰੀ ਸਕੂਲ, ਨਗਲਾ (ਹ) (ਪੂਰਬੀ ਪਾਸਾ)	1: ਪਿੰਡ ਨਗਲਾ (ਹ) ਹ.ਬ. ਨੰ. 168 ਮ. ਨੰ. 1 ਤੋਂ 154	ਮੁੱਖ	393	332	725
179	ਸਰਕਾਰੀ ਐਲੀਮੈਂਟਰੀ ਸਕੂਲ, ਨਗਲਾ (ਹ) (ਪੱਛਮੀ ਪਾਸਾ)	1: ਪਿੰਡ ਨਗਲਾ(ਹ)ਹਿੱਸਾ -2 ਹ.ਬ. ਨੰ. 168 ਮ. ਨੰ. 152 ਤੋਂ 290	ਮੁੱਖ	438	372	810
180	ਸਰਕਾਰੀ ਐਲੀਮੈਂਟਰੀ ਸਕੂਲ, ਮਾਲਣ	1: ਪਿੰਡ ਮਾਲਣ ਹ.ਬ. ਨੰ. 172 ਮ. ਨੰ. 1 ਤੋਂ 401 2: ਪਿੰਡ ਜੋਧਪੁਰ ਹ.ਬ. ਨੰ. 171 ਮ. ਨੰ. 1 ਤੋਂ 13	ਮੁੱਖ	324	302	626
			ਕੁੱਲ	401	381	782
181	ਸਰਕਾਰੀ ਐਲੀਮੈਂਟਰੀ ਸਕੂਲ, ਉੱਟਾਲਾ	1: ਪਿੰਡ ਉੱਟਾਲਾ ਹ.ਬ. ਨੰ. 173 ਮ. ਨੰ. 1 ਤੋਂ 172	ਮੁੱਖ	434	405	839
182	ਸਰਕਾਰੀ ਹਾਈ ਸਕੂਲ, ਖੇਲਣ (ਪੂਰਬੀ ਪਾਸਾ)	1: ਪਿੰਡ ਖੇਲਣ ਹਿੱਸਾ -1 ਹ.ਬ. ਨੰ. 169 ਮ. ਨੰ. 1 ਤੋਂ 150	ਮੁੱਖ	343	327	670
183	ਸਰਕਾਰੀ ਹਾਈ ਸਕੂਲ, ਖੇਲਣ (ਪੱਛਮੀ ਪਾਸਾ)	1: ਪਿੰਡ ਖੇਲਣ ਹਿੱਸਾ -2 ਹ.ਬ. ਨੰ. 169 ਮ. ਨੰ. 151 ਤੋਂ 306	ਮੁੱਖ	334	339	673
184	ਸਰਕਾਰੀ ਐਲੀਮੈਂਟਰੀ ਸਕੂਲ, ਰਜਾਪੁਰ	1: ਪਿੰਡ ਰਜਾਪੁਰ ਹ.ਬ. ਨੰ. 170 ਮ. ਨੰ. 20/1 ਤੋਂ 132	ਮੁੱਖ	341	296	637

**ਕੁੱਲ ਜੋੜ**

**83827    75183    159010**