

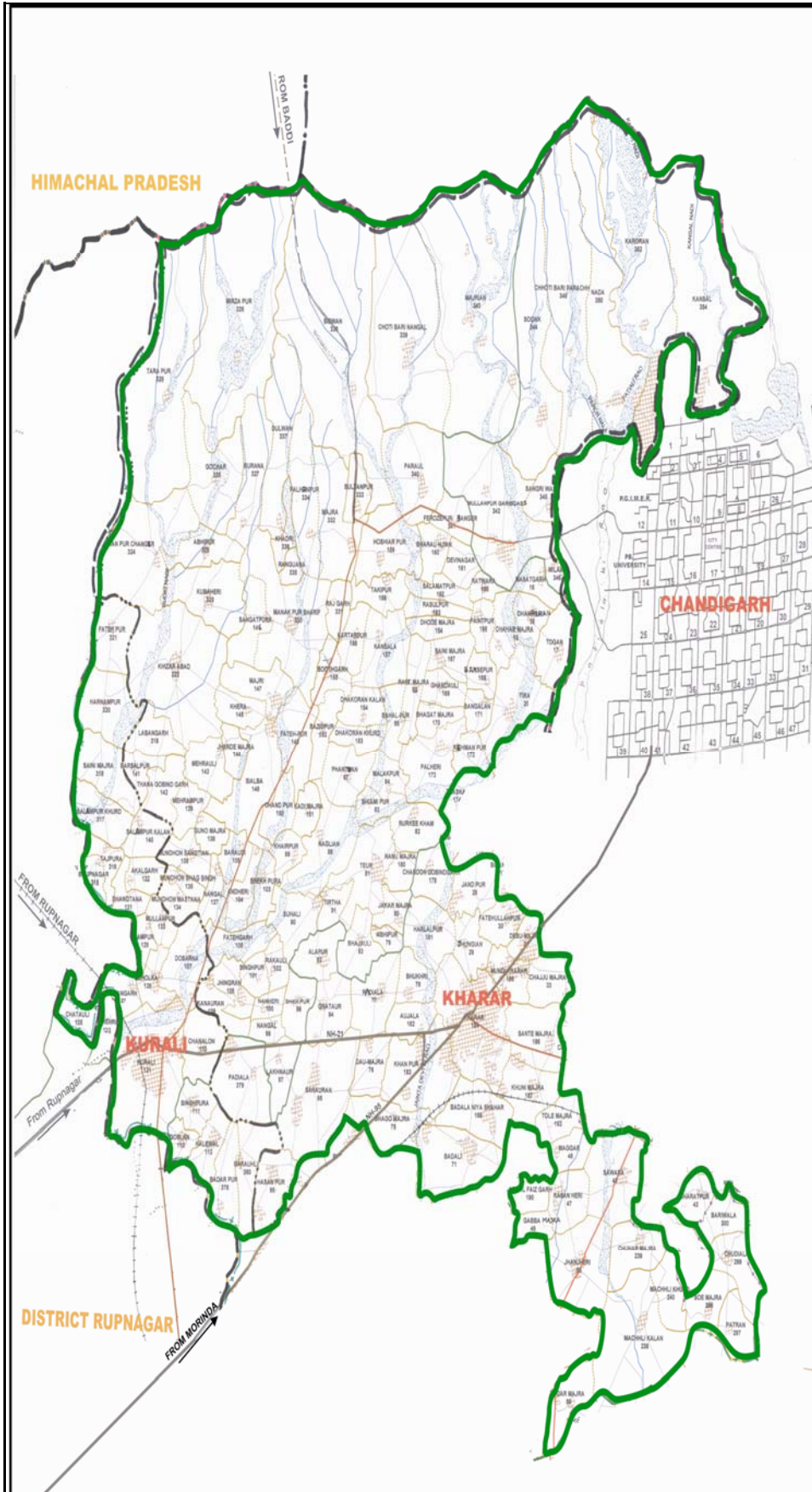
## ਵੋਟਰ ਸੂਚੀ 2014, ਰਾਜ S19-ਪੰਜਾਬ

ਵਿਧਾਨ ਸਭਾ ਚੋਣ ਹਲਕੇ ਦਾ ਨੰ., ਨਾਮ ਅਤੇ ਰਾਖਵੇਂਕਰਣ ਦੀ ਸਥਿਤੀ 52 - ਖਰੜ

<b>1. ਸੁਧਾਈ ਦਾ ਵੇਰਵਾ</b>					
ਸੁਧਾਈ ਦਾ ਸਾਲ : 2014		ਸੁਧਾਈ ਦੀ ਕਿਸਮ : ਵਿਸ਼ੇਸ਼ ਸਰਸਰੀ ਸੁਧਾਈ			
ਯੋਗਤਾ ਮਿਤੀ : 01-01-2014		ਪ੍ਰਕਾਸ਼ਨਾ ਦੀ ਮਿਤੀ : 06-01-2014			
<b>2. ਹਲਕੇ ਦੇ ਵੇਰਵੇ</b>					
ਓ) ਲੋਕ ਸਭਾ ਚੋਣ ਹਲਕਾ , ਜਿਸ ਵਿੱਚ ਵਿਧਾਨ ਸਭਾ ਚੋਣ ਹਲਕਾ ਸਥਿਤ ਹੈ, ਦਾ ਨੰ., ਨਾਮ ਅਤੇ ਰਾਖਵੇਂਕਰਣ ਦੀ ਸਥਿਤੀ 6 - ਅਨੰਦਪੁਰ ਸਾਹਿਬ			ਅ) ਜ਼ਿਲਾ (ਜ਼ਿਲ੍ਹਿਆਂ) ਜਿਸ ਵਿੱਚ ਵਿੱਚ ਵਿਧਾਨ ਸਭਾ ਚੋਣ ਹਲਕਾ ਸਥਿਤ ਹੈ. ਸਾਹਿਬਜ਼ਾਦਾ ਅਜੀਤ ਸਿੰਘ ਨਗਰ		
<b>3. ਵੋਟਰ ਸੂਚੀ ਦੇ ਹਿੱਸੇ</b>					
ਨਵੀਂ ਹੱਦਬੰਦੀ ਅਨੁਸਾਰ ਤਿਆਰ ਮੂਲ ਸੂਚੀ ਸਾਲ 2008 ਅਤੇ ਸਾਲ 2013 ਤੱਕ ਤਿਆਰ ਅਨੁਪੂਰਕਾਂ ਦੇ ਏਕੀਕਰਣ ਅਤੇ ਸਾਲ 2014 ਦੇ ਅਨੁਪੂਰਕਾਂ ਸਮੇਤ					
<b>4. ਪੋਲਿੰਗ ਸਟੇਸ਼ਨ, ਭਾਗ ਦੇ ਵੇਰਵੇ</b>				ਓ) ਭਾਗਾਂ ਦੀ ਕੁੱਲ ਗਿਣਤੀ	
				<b>224</b>	
ਅ) ਪੋਲਿੰਗ ਸਟੇਸ਼ਨ (ਸਹਾਇਕ ਪੋਲਿੰਗ ਸਟੇਸ਼ਨਾਂ ਸਮੇਤ)				ੲ) ਪੋਲਿੰਗ ਸਟੇਸ਼ਨ ਦੀ ਸਥਿਤੀ	
ਕਿਸਮ	ਗਿਣਤੀ	ਕਿਸਮ	ਗਿਣਤੀ	ਕਿਸਮ	ਗਿਣਤੀ
ਪੁਰਸ਼ਾਂ ਲਈ	0	ਅਸਲ	224	ਇੱਕ ਪੋਲਿੰਗ ਸਟੇਸ਼ਨ ਵਾਲੇ	75
ਇਸਤਰੀਆਂ ਲਈ	0	ਸਹਾਇਕ	0	ਜ਼ਿਆਦਾ ਪੋਲਿੰਗ ਸਟੇਸ਼ਨ ਵਾਲੇ	58
ਜਨਰਲ	224				
ਕੁੱਲ	224	ਕੁੱਲ	224	ਕੁੱਲ	133
<b>5. ਵੋਟਰਾਂ ਦਾ ਗਿਣਤੀ</b>					
ਪੁਰਸ਼		ਇਸਤਰੀ		ਕੁੱਲ	
<b>103893</b>		<b>90620</b>		<b>194513</b>	

# S.A.S. NAGAR

HIMACHAL PRADESH



**LEGEND**

- State Boundary
- Vidhan Sabha Constituency Boundary
- District Boundary
- Tehsil Boundary
- Block Boundary
- Village Boundary
- Railway Line
- National Highway
- State Highway
- District Roads
- Village Road
- Settlements
- Water Bodies/Choes

**VIDHAN SABHA CONSTITUENCY-52  
KHARAR**

Note : The above constituency has been marked as per information received from District Election Officer, SAS Nagar vide letter No. 2008/392 dated 20-05-2008.

Office of the  
District Town Planner, S.A.S. Nagar

Drg. No. : DTP(S.A.S. Nagar) 1962/08 Dated : 03-06-2008

Drawn by : \_\_\_\_\_ Checked by : \_\_\_\_\_

A.T.P.	D.T.P.	S.T.P.	C.T.P.

ਵੋਟਰਾਂ ਦਾ ਸੰਖਿਪ ਵੇਰਵਾ						
ਵਿਧਾਨ ਸਭਾ ਚੋਣ ਹਲਕੇ ਦਾ ਨੰ., 52 - ਖਰੜ						
ਨਾਮ ਅਤੇ ਰਾਖਵੇਂਕਰਣ ਦਾ ਸਥਿਤੀ						
ੳ) ਵੋਟਰਾਂ ਦੀ ਗਿਣਤੀ						
		ਵੋਟਰ ਸੂਚੀ ਦੀ ਕਿਸਮ	ਵੋਟਰ ਸੂਚੀ ਦੀ ਪਹਿਚਾਣ	ਵੋਟਰਾਂ ਦੀ ਗਿਣਤੀ		
				ਪੁਰਸ਼	ਇਸਤਰੀ	ਜੋੜ
i	ਅਸਲ	ਅਸਲ ਸੂਚੀ	ਨਵੀਂ ਹੱਦਬੰਦੀ ਅਨੁਸਾਰ ਤਿਆਰ ਮੂਲ ਸੂਚੀ ਸਾਲ 2008 ਅਤੇ ਸਾਲ 2013 ਤੱਕ ਤਿਆਰ ਅਨੁਪੂਰਕਾਂ ਦੇ ਏਕੀਕਰਣ ਸਮੇਤ	99457	86000	185457
ii	ਨਵੇਂ ਨਾਵਾਂ ਦੀ ਸੂਚੀ	ਅਨੁਪੂਰਕ ਨੰ.1	ਲਿਸਟਿੰਗ ਸਰਕਾਰੀ ਸੁਧਾਈ 2014 ਲਗਾਤਾਰ ਸੁਧਾਈ 2014	4966	5193	10159
iii	ਕੱਟੇ ਨਾਵਾਂ ਦੀ ਸੂਚੀ	ਅਨੁਪੂਰਕ ਨੰ.1	ਲਿਸਟਿੰਗ ਸਰਕਾਰੀ ਸੁਧਾਈ 2014 ਲਗਾਤਾਰ ਸੁਧਾਈ 2014	528	575	1103
ਸਰਕਾਰੀ ਸੁਧਾਈ ਸਾਲ 2014 ਦੇ ਵੋਟਰਾਂ ਦੀ ਕੁੱਲ ਗਿਣਤੀ				103895	90618	194513
ਅ) ਸੁਧਾਈਆਂ ਦੀ ਗਿਣਤੀ						
ਵੋਟਰ ਸੂਚੀ ਦੀ ਕਿਸਮ		ਵੋਟਰ ਸੂਚੀ ਦੀ ਪਹਿਚਾਣ		ਸੁਧਾਈਆਂ ਦੀ ਗਿਣਤੀ		
ਅਨੁਪੂਰਕ ਨੰ.1		ਸਰਕਾਰੀ ਸੁਧਾਈ 2014		1774		

# ਵਿਸ਼ਾ ਸੂਚੀ ਦੀ ਸਾਰਣੀ

ਵਿਧਾਨ ਸਭਾ ਚੋਣ ਹਲਕਾ: 52 - ਖਰੜ

ਵੋਟਰ ਸੂਚੀ 2014, ਰਾਜ S19-ਪੰਜਾਬ

ਵੋਟਰ ਸੂਚੀ ਦਾ ਭਾਗ ਨੰ.	ਪੋਲਿੰਗ ਸਟੇਸ਼ਨ ਦਾ ਭਵਨ ਅਤੇ ਪਤਾ	ਭਾਗ ਵਿੱਚ ਸੈਕਸ਼ਨਾਂ ਦੇ ਵੇਰਵੇ	ਸਹਾਇਕ ਪੋਲਿੰਗ ਸਟੇਸ਼ਨਾਂ ਦੇ ਨੰ ਜੇਕਰ ਕੋਈ ਹੋਵੇ	ਵੋਟਰਾਂ ਦੀ ਗਿਣਤੀ		
				ਪੁਰਸ਼	ਇਸਤਰੀ	ਕੁੱਲ
1	2	3	4	5	6	7
1	ਸ.ਐਲੀ.ਸਕੂਲ,ਤਾਰਾਪੁਰ	1: ਪਿੰਡ ਤਾਰਾਪੁਰ,ਹ.ਬ.ਨੰ : 0325	ਮੁੱਖ	227	169	396
		2:ਮਾਜਰੀ ਕਲੋਨੀ, ਪਿੰਡ ਤਾਰਾਪੁਰ, ਹ.ਬ.ਨੰ: 0325	ਮੁੱਖ	73	55	128
		3:ਓਵਰਸੀਜ਼ ਇਲੈਕਟਰ, ਪਿੰਡ ਤਾਰਾਪੁਰ, ਹ.ਬ.ਨੰ: 0325	ਮੁੱਖ			
		<b>ਕੁੱਲ</b>		<b>300</b>	<b>224</b>	<b>524</b>
2	ਸ.ਐਲੀ.ਸਕੂਲ,ਮਿਰਜਾਪੁਰ	1: ਪਿੰਡ ਮਿਰਜਾਪੁਰ,ਹ.ਬ.ਨੰ : 0326	ਮੁੱਖ	190	127	317
		2: ਪਿੰਡ ਗੋਚਰ,ਹ.ਬ.ਨੰ : 0328	ਮੁੱਖ	205	158	363
		<b>ਕੁੱਲ</b>		<b>395</b>	<b>285</b>	<b>680</b>
3	ਸ.ਐਲੀ.ਸਕੂਲ,ਮਾਜਰਾ	1: ਪਿੰਡ ਮਾਜਰਾ,ਹ.ਬ.ਨੰ : 0332	ਮੁੱਖ	<b>460</b>	<b>362</b>	<b>822</b>
4	ਸਰਕਾਰੀ ਐਲੀਮੈਂਟਰੀ ਸਕੂਲ ਸਿਸਵਾਂ	1: ਪਿੰਡ ਸਿਸਵਾਂ,ਹ.ਬ.ਨੰ : 0338	ਮੁੱਖ	212	162	374
		2: ਪਿੰਡ ਸੁਲਤਾਨਪੁਰ ਟੱਪਰੀਆਂ,ਹ.ਬ.ਨੰ : 0333	ਮੁੱਖ	57	51	108
		<b>ਕੁੱਲ</b>		<b>269</b>	<b>213</b>	<b>482</b>
5	ਸ.ਐਲੀ.ਸਕੂਲ, ਛੋਟੀ ਬੜੀ ਨੱਗਲ	1: ਪਿੰਡ ਛੋਟੀ ਬੜੀ ਨੱਗਲ,ਹ.ਬ.ਨੰ : 0339	ਮੁੱਖ	<b>238</b>	<b>169</b>	<b>407</b>
6	ਸ.ਐਲੀ.ਸਕੂਲ,ਕਸੌਲੀ	1: ਪਿੰਡ ਕਸੌਲੀ,ਹ.ਬ.ਨੰ : 0343	ਮੁੱਖ	214	170	384
		2:ਪੱਤੀ ਗੂੜਾ, ਪਿੰਡ ਮਾਜਰੀਆਂ, ਹ.ਬ.ਨੰ: 0343	ਮੁੱਖ	142	118	260
		3:ਬੀਗਡੀ, ਪਿੰਡ ਮਾਜਰੀਆਂ, ਹ.ਬ.ਨੰ: 0343	ਮੁੱਖ	148	137	285
		4:ਪੱਤੀ ਪਿੱਪਲਾ ਵਾਲੀ, ਪਿੰਡ ਮਾਜਰੀਆਂ, ਹ.ਬ.ਨੰ: 0343	ਮੁੱਖ	84	59	143
<b>ਕੁੱਲ</b>		<b>588</b>	<b>484</b>	<b>1072</b>		
7	ਸ.ਐਲੀ.ਸਕੂਲ,ਮਾਜਰੀਆ	1:ਜੈਤੀ ਮਾਜਰੀਆਂ, ਪਿੰਡ ਮਾਜਰੀਆਂ, ਹ.ਬ.ਨੰ: 0343	ਮੁੱਖ	<b>450</b>	<b>312</b>	<b>762</b>
8	ਸ.ਐਲੀ.ਸਕੂਲ, ਸੁੰਕ	1: ਪਿੰਡ ਸੁੰਕ,ਹ.ਬ.ਨੰ : 0344	ਮੁੱਖ	370	317	687
		2: ਪਿੰਡ ਸਿੰਗਾਰੀਵਾਲਾ,ਹ.ਬ.ਨੰ : 0345	ਮੁੱਖ	199	168	367
		<b>ਕੁੱਲ</b>		<b>569</b>	<b>485</b>	<b>1054</b>
9	ਸ.ਐਲੀ.ਸਕੂਲ,ਪੜਛ ਸੱਜਾ ਪਾਸਾ	1: ਪਿੰਡ ਪੜਛ,ਹ.ਬ.ਨੰ : 0349	ਮੁੱਖ	<b>425</b>	<b>342</b>	<b>767</b>
10	ਸ.ਐਲੀ.ਸਕੂਲ,ਪੜਛ ਖੱਬਾ ਪਾਸਾ	1: ਪਿੰਡ ਪੜਛ,ਹ.ਬ.ਨੰ : 0349	ਮੁੱਖ	<b>312</b>	<b>272</b>	<b>584</b>
11	ਸਰਕਾਰੀ ਐਲੀਮੈਂਟਰੀ ਸਕੂਲ, ਨਾਡਾ ਸੱਜਾ ਪਾਸਾ	1:ਨਾਡਾ	ਮੁੱਖ	<b>465</b>	<b>395</b>	<b>860</b>
12	ਸਰਕਾਰੀ ਐਲੀਮੈਂਟਰੀ ਸਕੂਲ, ਨਾਡਾ ਖੱਬਾ ਪਾਸਾ	1:ਨਾਡਾ	ਮੁੱਖ	305	237	542
		2:ਹਿੱਸਾ.2 ਕਮਾਓ ਕਲੋਨੀ , ਨਾਡਾ	ਮੁੱਖ	222	190	412
		3:ਸਿੰਗਾ ਦੇਵੀ ਕਲੋਨੀ , ਨਾਡਾ	ਮੁੱਖ	224	150	374

# ਵਿਸ਼ਾ ਸੂਚੀ ਦੀ ਸਾਰਣੀ

ਵਿਧਾਨ ਸਭਾ ਚੋਣ ਹਲਕਾ: 52 - ਖਰੜ

ਵੋਟਰ ਸੂਚੀ 2014, ਰਾਜ S19-ਪੰਜਾਬ

ਵੋਟਰ ਸੂਚੀ ਦਾ ਭਾਗ ਨੰ.	ਪੋਲਿੰਗ ਸਟੇਸ਼ਨ ਦਾ ਭਵਨ ਅਤੇ ਪਤਾ	ਭਾਗ ਵਿੱਚ ਸੈਕਸ਼ਨਾਂ ਦੇ ਵੇਰਵੇ	ਸਹਾਇਕ ਪੋਲਿੰਗ ਸਟੇਸ਼ਨਾਂ ਦੇ ਨੰ ਜੇਕਰ ਕੋਈ ਹੋਵੇ	ਵੋਟਰਾਂ ਦੀ ਗਿਣਤੀ		
				ਪੁਰਸ਼	ਇਸਤਰੀ	ਕੁੱਲ
1	2	3	4	5	6	7
			<b>ਕੁੱਲ</b>	<b>751</b>	<b>577</b>	<b>1328</b>
13	ਸ.ਐਲੀ.ਸਕੂਲ,ਟਾਂਡਾ	1: ਪਿੰਡ ਟਾਂਡਾ,ਹ.ਬ.ਨੰ: 0352	ਮੁੱਖ	249	223	472
		2: ਪਿੰਡ ਕਾਨੇ ਕਾ ਬਾੜਾ,ਹ.ਬ.ਨੰ: 0352	ਮੁੱਖ	65	56	121
		3: ਪਿੰਡ ਟਾਂਡੀ,ਹ.ਬ.ਨੰ: 0352	ਮੁੱਖ	32	27	59
			<b>ਕੁੱਲ</b>	<b>346</b>	<b>306</b>	<b>652</b>
14	ਸ.ਹਾਈ.ਸਕੂਲ.ਕਰੋਰਾ ਸੱਜਾ ਪਾਸਾ	1:ਨਵਾ ਗਾਉ ਕਰੋਰਾਂ (ਦਸਮੇਸ ਨਗਰ), ਕਰੋਰਾਂ	ਮੁੱਖ	<b>704</b>	<b>611</b>	<b>1315</b>
15	ਸ.ਹਾਈ.ਸਕੂਲ.ਕਰੋਰਾ ਦਰਮਿਆਨਾ ਪਾਸਾ	1:ਨਵਾ ਗਾਉ , ਕਰੋਰਾਂ	ਮੁੱਖ	<b>717</b>	<b>622</b>	<b>1339</b>
16	ਸ.ਹਾਈ.ਸਕੂਲ.ਕਰੋਰਾ ਖੱਬਾ ਪਾਸਾ	1:ਨਵਾ ਗਾਉ ਕਰੋਰਾਂ (ਸਿਵਾਲਿਕ ਵਿਹਾਰ), ਕਰੋਰਾਂ	ਮੁੱਖ	<b>572</b>	<b>468</b>	<b>1040</b>
17	ਸ.ਹਾਈ.ਸਕੂਲ.ਕਰੋਰਾ ਹਾਲ ਰੂਮ	1:ਸ਼ਿਵਾਲਿਕ ਵਿਹਾਰ ਨਵਾਂ ਗਾਉ, ਕਰੋਰਾਂ	ਮੁੱਖ	320	264	584
		2:ਮਾਲੀ ਕਲੋਨੀ, ਕਰੋਰਾਂ	ਮੁੱਖ	71	65	136
			<b>ਕੁੱਲ</b>	<b>391</b>	<b>329</b>	<b>720</b>
18	ਸ.ਐਲੀ.ਸਕੂਲ,ਕਰੋਰਾ ਸੱਜਾ ਪਾਸਾ	1:ਨਵਾ ਗਾਉ ਕਰੋਰਾਂ (ਦਸਮੇਸ ਨਗਰ) , ਕਰੋਰਾਂ	ਮੁੱਖ	<b>644</b>	<b>535</b>	<b>1179</b>
19	ਸ.ਐਲੀ.ਸਕੂਲ,ਕਰੋਰਾ ਖੱਬਾ ਪਾਸਾ	1:ਨਵਾ ਗਾਉ ਕਰੋਰਾਂ (ਦਸਮੇਸ ਨਗਰ) , ਕਰੋਰਾਂ	ਮੁੱਖ	<b>674</b>	<b>529</b>	<b>1203</b>
20	ਸ.ਐਲੀ.ਸਕੂਲ,ਕਰੋਰਾ ਉੱਤਰੀ ਪਾਸਾ	1:ਜਨਤਾ ਕਲੋਨੀ ਨਵਾ ਗਾਉ , ਕਰੋਰਾਂ	ਮੁੱਖ	<b>422</b>	<b>328</b>	<b>750</b>
21	ਸ.ਐਲੀ.ਸਕੂਲ,ਕਰੋਰਾ ਪੂਰਬੀ ਪਾਸਾ	1:ਜਨਤਾ ਕਲੋਨੀ ਨਵਾ ਗਾਉ , ਕਰੋਰਾਂ	ਮੁੱਖ	<b>573</b>	<b>396</b>	<b>969</b>
22	ਪਬਲਿਕ ਹੈਲਥ ਦਫਤਰ ਜਨਤਾ ਕਲੋਨੀ ਕਰੋਰਾ ਸੱਜਾ ਪਾਸਾ	1:ਪਬਲਿਕ ਹੈਲਥ ਦਫਤਰ ਜਨਤਾ ਕਲੋਨੀ ਨਵਾ ਗਾਉ, ਕਰੋਰਾਂ	ਮੁੱਖ	<b>437</b>	<b>353</b>	<b>790</b>
23	ਪਬਲਿਕ ਹੈਲਥ ਦਫਤਰ ਜਨਤਾ ਕਲੋਨੀ ਕਰੋਰਾ ਖੱਬਾ ਪਾਸਾ	1:ਜਨਤਾ ਕਲੋਨੀ ਨਵਾ ਗਾਉ , ਕਰੋਰਾਂ	ਮੁੱਖ	<b>500</b>	<b>307</b>	<b>807</b>
24	ਬਲੂਮਿੰਗ ਬੰਰਡ ਪਬਲਿਕ ਸਕੂਲ ਜਨਤਾ ਕਲੋਨੀ ਕਰੋਰਾ ਸੱਜਾ ਪਾਸਾ	1:ਜਨਤਾ ਕਲੋਨੀ ਸਿਸੂ ਨਿਕੇਤਨ ਨਵਾ ਗਾਉ , ਕਰੋਰਾਂ	ਮੁੱਖ	<b>519</b>	<b>425</b>	<b>944</b>
25	ਬਲੂਮਿੰਗ ਬੰਰਡ ਪਬਲਿਕ ਸਕੂਲ ਜਨਤਾ ਕਲੋਨੀ ਕਰੋਰਾ ਖੱਬਾ ਪਾਸਾ	1:ਜਨਤਾ ਕਲੋਨੀ ਸਿਸੂ ਨਿਕੇਤਨ ਨਵਾ ਗਾਉ , ਕਰੋਰਾਂ	ਮੁੱਖ	<b>668</b>	<b>484</b>	<b>1152</b>
26	ਪ੍ਰੇਮ ਲਤਾ ਸ.ਐਲੀ.ਸਕੂਲ,ਸੂਰਜ ਕੰਮਪਲੈਕਸ ਜਨਤਾ ਕਲੋਨੀ ਕਰੋਰਾ ਸੱਜਾ ਪਾਸਾ	1:ਅਦਰਸ ਨਗਰ ਨਵਾ ਗਾਉ, ਕਰੋਰਾਂ	ਮੁੱਖ	<b>607</b>	<b>513</b>	<b>1120</b>
27	ਪ੍ਰੇਮ ਲਤਾ ਸ.ਐਲੀ.ਸਕੂਲ,ਸੂਰਜ ਕੰਮਪਲੈਕਸ ਜਨਤਾ ਕਲੋਨੀ ਕਰੋਰਾ ਖੱਬਾ ਪਾਸਾ	1:ਅਦਰਸ ਨਗਰ ਨਵਾ ਗਾਉ , ਕਰੋਰਾਂ	ਮੁੱਖ	<b>631</b>	<b>518</b>	<b>1149</b>
28	ਪ੍ਰੇਮ ਲਤਾ ਸ.ਐਲੀ.ਸਕੂਲ,ਸੂਰਜ ਕੰਮਪਲੈਕਸ ਜਨਤਾ ਕਲੋਨੀ ਕਰੋਰਾ ਦਰਮਿਆਨਾ ਪਾਸਾ	1:ਅਦਰਸ ਨਗਰ ਨਵਾ ਗਾਉ , ਕਰੋਰਾਂ	ਮੁੱਖ	<b>577</b>	<b>496</b>	<b>1073</b>
29	ਪ੍ਰੇਮ ਲਤਾ ਸ.ਐਲੀ.ਸਕੂਲ,ਸੂਰਜ ਕੰਮਪਲੈਕਸ ਜਨਤਾ ਕਲੋਨੀ ਕਰੋਰਾ ਹਾਲ ਰੂਮ	1:ਅਦਰਸ ਨਗਰ ਨਵਾ ਗਾਉ , ਕਰੋਰਾਂ	ਮੁੱਖ	<b>390</b>	<b>365</b>	<b>755</b>
30	ਸ.ਐਲੀ.ਸਕੂਲ,ਨੇੜੇ ਗੁੱਗਾ ਮਾੜੀ ਛੋਟੀ ਕਰੋਰਾ ਸੱਜਾ ਪਾਸਾ	1:ਛੋਟੀ ਕਰੋਰਾਂ, ਕਰੋਰਾਂ	ਮੁੱਖ	<b>550</b>	<b>454</b>	<b>1004</b>

# ਵਿਸ਼ਾ ਸੂਚੀ ਦੀ ਸਾਰਣੀ

ਵਿਧਾਨ ਸਭਾ ਚੋਣ ਹਲਕਾ: 52 - ਖਰੜ

ਵੋਟਰ ਸੂਚੀ 2014, ਰਾਜ S19-ਪੰਜਾਬ

ਵੋਟਰ ਸੂਚੀ ਦਾ ਭਾਗ ਨੰ.	ਪੋਲਿੰਗ ਸਟੇਸ਼ਨ ਦਾ ਭਵਨ ਅਤੇ ਪਤਾ	ਭਾਗ ਵਿੱਚ ਸੈਕਸ਼ਨਾਂ ਦੇ ਵੇਰਵੇ	ਸਹਾਇਕ ਪੋਲਿੰਗ ਸਟੇਸ਼ਨਾਂ ਦੇ ਨੰ ਜੇਕਰ ਕੋਈ ਹੋਵੇ	ਵੋਟਰਾਂ ਦੀ ਗਿਣਤੀ		
				ਪੁਰਸ਼	ਇਸਤਰੀ	ਕੁੱਲ
1	2	3	4	5	6	7
31	ਸ.ਐਲੀ.ਸਕੂਲ, ਨੇੜੇ ਗੁੱਗਾ ਮਾੜੀ ਛੋਟੀ ਕਰੋਰਾ ਖੱਬਾ ਪਾਸਾ	1:ਛੋਟੀ ਕਰੋਰਾਂ, ਕਰੋਰਾਂ	ਮੁੱਖ	509	402	911
32	ਸ.ਐਲੀ.ਸਕੂਲ, ਨੇੜੇ ਗੁੱਗਾ ਮਾੜੀ ਛੋਟੀ ਕਰੋਰਾ ਦਰਮਿਆਨਾ ਪਾਸਾ	1:ਛੋਟੀ ਕਰੋਰਾਂ, ਕਰੋਰਾਂ	ਮੁੱਖ	474	424	898
33	ਸ.ਐਲੀ.ਸਕੂਲ, ਕਰੋਰਾ ਵਾਸ ਜੱਟਾ ਵੱਡੀ ਕਰੋਰਾ	1: ਪਿੰਡ ਕਰੋਰਾਂ ਵਾਸ ਜੱਟਾ (ਬੜੀ ਕਰੋਰਾਂ), ਹ.ਬ.ਨੰ : 0352	ਮੁੱਖ	222	184	406
		2: ਪਿੰਡ ਮਸੇਲ, ਹ.ਬ.ਨੰ : 0352	ਮੁੱਖ	129	93	222
		<b>ਕੁੱਲ</b>		<b>351</b>	<b>277</b>	<b>628</b>
34	ਸ.ਐਲੀ.ਸਕੂਲ, ਕਾਸਲ ਸੱਜਾ ਪਾਸਾ	1:ਕਾਸਲ	ਮੁੱਖ	564	551	1115
		2:ਡਬਲਿਊ ਡਬਲਿਊ ਆਰ ਡਬਲਿਊ ਸੁਸਾਇਟੀ ਬਲਾਕ ਏ, ਕਾਸਲ	ਮੁੱਖ	3	4	7
		<b>ਕੁੱਲ</b>		<b>567</b>	<b>555</b>	<b>1122</b>
35	ਸ.ਐਲੀ.ਸਕੂਲ, ਕਾਸਲ ਖੱਬਾ ਪਾਸਾ	1:ਕਾਸਲ , ਕਾਸਲ	ਮੁੱਖ	286	289	575
		2:ਟ੍ਰਿਬਿਊਨ ਕਲੋਨੀ , ਕਾਸਲ	ਮੁੱਖ	268	248	516
		<b>ਕੁੱਲ</b>		<b>554</b>	<b>537</b>	<b>1091</b>
36	ਸ.ਐਲੀ.ਸਕੂਲ, ਕਾਸਲ ਦਰਮਿਆਨਾ ਪਾਸਾ	1:ਕਾਸਲ	ਮੁੱਖ	667	630	1297
		2:ਕਾਸਲ ਇਨਕਲੇਵ , ਕਾਸਲ	ਮੁੱਖ	15	11	26
		<b>ਕੁੱਲ</b>		<b>682</b>	<b>641</b>	<b>1323</b>
37	ਸ.ਐਲੀ.ਸਕੂਲ, ਕਾਸਲ ਉੱਤਰੀ ਪਾਸਾ	1:ਕਾਸਲ	ਮੁੱਖ	417	396	813
		2:ਡਬਲਿਊ ਡਬਲਿਊ ਆਰ ਡਬਲਿਊ ਸੁਸਾਇਟੀ ਬਲਾਕ ਸੀ, ਕਾਸਲ	ਮੁੱਖ	132	110	242
		<b>ਕੁੱਲ</b>		<b>549</b>	<b>506</b>	<b>1055</b>
38	ਪਟਵਾਰ ਖਾਨਾ, ਮੁੱਲਾਂਪੁਰ ਗਰੀਬਦਾਸ ਸੱਜਾ ਪਾਸਾ	1: ਪਿੰਡ ਮੁੱਲਾਂਪੁਰ ਗਰੀਬਦਾਸ, ਹ.ਬ.ਨੰ : 0342	ਮੁੱਖ	422	378	800
39	ਪਟਵਾਰ ਖਾਨਾ, ਮੁੱਲਾਂਪੁਰ ਗਰੀਬਦਾਸ ਖੱਬਾ ਪਾਸਾ	1: ਪਿੰਡ ਮੁੱਲਾਂਪੁਰ ਗਰੀਬਦਾਸ, ਹ.ਬ.ਨੰ : 0342	ਮੁੱਖ	416	374	790
40	ਮੁੰਨਾ ਲਾਲ ਪੂਰੀ ਸਰਕਾਰੀ ਸੀਨੀਅਰ ਸੈਕੰਡਰੀ ਮੁੱਲਾਂਪੁਰ ਗਰੀਬਦਾਸ	1: ਪਿੰਡ ਮੁੱਲਾਂਪੁਰ ਗਰੀਬਦਾਸ, ਹ.ਬ.ਨੰ : 0342	ਮੁੱਖ	533	495	1028
41	ਸ.ਗਰਲਜ.ਹਾਈ.ਸਕੂਲ, ਮੁੱਲਾਂਪੁਰ ਗਰੀਬਦਾਸ ਸੱਜਾ ਪਾਸਾ	1: ਪਿੰਡ ਮੁੱਲਾਂਪੁਰ ਗਰੀਬਦਾਸ, ਹ.ਬ.ਨੰ : 0342	ਮੁੱਖ	435	349	784
42	ਸ.ਗਰਲਜ.ਹਾਈ.ਸਕੂਲ, ਮੁੱਲਾਂਪੁਰ ਗਰੀਬਦਾਸ ਖੱਬਾ ਪਾਸਾ	1: ਪਿੰਡ ਮੁੱਲਾਂਪੁਰ ਗਰੀਬਦਾਸ, ਹ.ਬ.ਨੰ : 0342	ਮੁੱਖ	383	337	720
43	ਸ.ਐਲੀ.ਸਕੂਲ, ਪੜੋਲ ਸੱਜਾ ਪਾਸਾ	1: ਪਿੰਡ ਪੜੋਲ, ਹ.ਬ.ਨੰ : 0340	ਮੁੱਖ	383	330	713
44	ਸ.ਐਲੀ.ਸਕੂਲ, ਪੜੋਲ ਖੱਬਾ ਪਾਸਾ	1: ਪਿੰਡ ਪੜੋਲ, ਹ.ਬ.ਨੰ : 0340	ਮੁੱਖ	406	310	716
45	ਸ.ਸੀਨੀਅਰ.ਸੈਕੰਡਰੀ.ਸਕੂਲ, ਹੁਸ਼ਿਆਰਪੁਰ ਸੱਜਾ ਪਾਸਾ	1: ਪਿੰਡ ਹੁਸ਼ਿਆਰਪੁਰ, ਹ.ਬ.ਨੰ : 0159	ਮੁੱਖ	569	479	1048
46	ਸ.ਸੀਨੀਅਰ.ਸੈਕੰਡਰੀ.ਸਕੂਲ, ਹੁਸ਼ਿਆਰਪੁਰ ਖੱਬਾ ਪਾਸਾ	1:ਤਕੀਪੁਰ, ਪਿੰਡ ਹੁਸ਼ਿਆਰਪੁਰ, ਹ.ਬ.ਨੰ: 0159	ਮੁੱਖ	240	204	444

# ਵਿਸ਼ਾ ਸੂਚੀ ਦੀ ਸਾਰਣੀ

ਵਿਧਾਨ ਸਭਾ ਚੋਣ ਹਲਕਾ: 52 - ਖਰੜ

ਵੋਟਰ ਸੂਚੀ 2014, ਰਾਜ S19-ਪੰਜਾਬ

ਵੋਟਰ ਸੂਚੀ ਦਾ ਭਾਗ ਨੰ.	ਪੋਲਿੰਗ ਸਟੇਸ਼ਨ ਦਾ ਭਵਨ ਅਤੇ ਪਤਾ	ਭਾਗ ਵਿੱਚ ਸੈਕਸ਼ਨਾਂ ਦੇ ਵੇਰਵੇ	ਸਹਾਇਕ ਪੋਲਿੰਗ ਸਟੇਸ਼ਨਾਂ ਦੇ ਨੰ ਜੇਕਰ ਕੋਈ ਹੋਵੇ	ਵੋਟਰਾਂ ਦੀ ਗਿਣਤੀ		
				ਪੁਰਸ਼	ਇਸਤਰੀ	ਕੁੱਲ
1	2	3	4	5	6	7
47	ਸ.ਐਲੀ.ਸਕੂਲ,ਪੱਲਣਪੁਰ	1: ਪਿੰਡ ਪਲਣਪੁਰ,ਹ.ਬ.ਨੰ : 0334	ਮੁੱਖ	266	242	508
		2: ਪਿੰਡ ਖੱਦਰੀ,ਹ.ਬ.ਨੰ : 0336	ਮੁੱਖ	70	59	129
		3: ਪਿੰਡ ਦੁਲਵਾਂ,ਹ.ਬ.ਨੰ : 0337	ਮੁੱਖ	166	126	292
		4: ਪਿੰਡ ਰੰਗੁਆਣਾ,ਹ.ਬ.ਨੰ : 0335	ਮੁੱਖ	28	23	51
			<b>ਕੁੱਲ</b>	<b>530</b>	<b>450</b>	<b>980</b>
48	ਸਰਕਾਰੀ ਹਾਈ ਸਕੂਲ, ਕੁਬਾਹੋੜੀ ਸੱਜਾ ਪਾਸਾ	1: ਪਿੰਡ ਕੁਬਾਹੋੜੀ,ਹ.ਬ.ਨੰ : 0223	ਮੁੱਖ	<b>600</b>	<b>501</b>	<b>1101</b>
49	ਸਰਕਾਰੀ ਹਾਈ ਸਕੂਲ, ਕੁਬਾਹੋੜੀ ਖੱਬਾ ਪਾਸਾ	1:ਅਭੀਪੁਰ, ਪਿੰਡ ਕੁਬਾਹੋੜੀ, ਹ.ਬ.ਨੰ: 0223	ਮੁੱਖ	226	192	418
		2: ਪਿੰਡ ਬੁਰਾਨਾ,ਹ.ਬ.ਨੰ : 0327	ਮੁੱਖ	10	11	21
					<b>ਕੁੱਲ</b>	<b>236</b>
50	ਸ.ਐਲੀ.ਸਕੂਲ,ਮੀਆਪੁਰ ਚੰਗਰ	1: ਪਿੰਡ ਮੀਆਪੁਰ,ਹ.ਬ.ਨੰ : 0324	ਮੁੱਖ	<b>524</b>	<b>402</b>	<b>926</b>
51	ਸ.ਐਲੀ.ਸਕੂਲ, ਫਤਿਹਪੁਰ ਟੱਪਰੀਆ	1: ਪਿੰਡ ਫਤਿਹਪੁਰ ਟੱਪਰੀਆ,ਹ.ਬ.ਨੰ : 0321	ਮੁੱਖ	243	205	448
		2: ਪਿੰਡ ਹਰਨਾਮਪੁਰਾ,ਹ.ਬ.ਨੰ : 0320	ਮੁੱਖ	35	30	65
					<b>ਕੁੱਲ</b>	<b>278</b>
52	ਪਟਵਾਰ ਖਾਨਾ,ਖਿਜਰਾਬਾਦ ਸੱਜਾ ਪਾਸਾ	1: ਪਿੰਡ ਖਿਜਰਾਬਾਦ,ਹ.ਬ.ਨੰ : 0322	ਮੁੱਖ	<b>446</b>	<b>406</b>	<b>852</b>
53	ਪਟਵਾਰ ਖਾਨਾ,ਖਿਜਰਾਬਾਦ ਖੱਬਾ ਪਾਸਾ	1: ਪਿੰਡ ਖਿਜਰਾਬਾਦ,ਹ.ਬ.ਨੰ : 0322	ਮੁੱਖ	<b>314</b>	<b>277</b>	<b>591</b>
54	ਸ.ਸੀਨੀਅਰ.ਸਕੈਂਡਰੀ.ਸਕੂਲ,ਖਿਜਰਾਬਾਦ	1: ਪਿੰਡ ਖਿਜਰਾਬਾਦ,ਹ.ਬ.ਨੰ : 0322	ਮੁੱਖ	<b>619</b>	<b>563</b>	<b>1182</b>
55	ਸ.ਐਲੀ.ਸਕੂਲ,ਖਿਜਰਾਬਾਦ	1:ਬਲਾਕ-7, ਪਿੰਡ ਖਿਜਰਾਬਾਦ, ਹ.ਬ.ਨੰ: 0322	ਮੁੱਖ	<b>639</b>	<b>535</b>	<b>1174</b>
56	ਸ.ਐਲੀ.ਸਕੂਲ,ਸੰਗਤਪੁਰਾ	1: ਪਿੰਡ ਸੰਗਤਪੁਰਾ,ਹ.ਬ.ਨੰ : 0146	ਮੁੱਖ	<b>260</b>	<b>231</b>	<b>491</b>
57	ਸ.ਹਾਈ.ਸਕੂਲ,ਮਾਣਕਪੁਰ ਸ਼ਰੀਫ ਸੱਜਾ ਪਾਸਾ	1: ਪਿੰਡ ਮਾਣਕਪੁਰ ਸ਼ਰੀਫ,ਹ.ਬ.ਨੰ : 0330	ਮੁੱਖ	<b>415</b>	<b>343</b>	<b>758</b>
58	ਸ.ਹਾਈ.ਸਕੂਲ,ਮਾਣਕਪੁਰ ਸ਼ਰੀਫ ਖੱਬਾ ਪਾਸਾ	1: ਪਿੰਡ ਮਾਣਕਪੁਰ ਸ਼ਰੀਫ,ਹ.ਬ.ਨੰ : 0330	ਮੁੱਖ	<b>346</b>	<b>284</b>	<b>630</b>
					<b>ਕੁੱਲ</b>	<b>325</b>
59	ਸ.ਐਲੀ.ਸਕੂਲ,ਬੁਥਗੜ	1: ਪਿੰਡ ਬੁਥਗੜ,ਹ.ਬ.ਨੰ : 0155	ਮੁੱਖ	228	192	420
		2: ਪਿੰਡ ਬਜੀਦਪੁਰ,ਹ.ਬ.ਨੰ : 0152	ਮੁੱਖ	97	88	185
			<b>ਕੁੱਲ</b>	<b>325</b>	<b>280</b>	<b>605</b>
60	ਸ.ਐਲੀ.ਸਕੂਲ,ਕੰਸਾਲਾ ਸੱਜਾ ਪਾਸਾ	1: ਪਿੰਡ ਕੰਸਾਲਾ,ਹ.ਬ.ਨੰ : 0157	ਮੁੱਖ	<b>405</b>	<b>346</b>	<b>751</b>
61	ਸ.ਐਲੀ.ਸਕੂਲ,ਕੰਸਾਲਾ ਖੱਬਾ ਪਾਸਾ	1:ਕਰਤਾਰਪੁਰਾ, ਪਿੰਡ ਕੰਸਾਲਾ, ਹ.ਬ.ਨੰ: 0157	ਮੁੱਖ	345	308	653
		2: ਪਿੰਡ ਰਾਜਗੜ੍ਹ,ਹ.ਬ.ਨੰ : 0331	ਮੁੱਖ	8	7	15
					<b>ਕੁੱਲ</b>	<b>353</b>
62	ਸ.ਐਲੀ.ਸਕੂਲ,ਸਲਾਮਤਪੁਰ	1: ਪਿੰਡ ਸਲਾਮਤਪੁਰ,ਹ.ਬ.ਨੰ : 0162	ਮੁੱਖ	236	174	410

# ਵਿਸ਼ਾ ਸੂਚੀ ਦੀ ਸਾਰਣੀ

ਵਿਧਾਨ ਸਭਾ ਚੋਣ ਹਲਕਾ: 52 - ਖਰੜ

ਵੋਟਰ ਸੂਚੀ 2014, ਰਾਜ S19-ਪੰਜਾਬ

ਵੋਟਰ ਸੂਚੀ ਦਾ ਭਾਗ ਨੰ.	ਪੋਲਿੰਗ ਸਟੇਸ਼ਨ ਦਾ ਭਵਨ ਅਤੇ ਪਤਾ	ਭਾਗ ਵਿੱਚ ਸੈਕਸ਼ਨਾਂ ਦੇ ਵੇਰਵੇ	ਸਹਾਇਕ ਪੋਲਿੰਗ ਸਟੇਸ਼ਨਾਂ ਦੇ ਨੰ ਜੇਕਰ ਕੋਈ ਹੋਵੇ	ਵੋਟਰਾਂ ਦੀ ਗਿਣਤੀ		
				ਪੁਰਸ਼	ਇਸਤਰੀ	ਕੁੱਲ
1	2	3	4	5	6	7
62	ਸ.ਐਲੀ.ਸਕੂਲ,ਸਲਾਮਤਪੁਰ	2: ਪਿੰਡ ਢੇਡੇ ਮਾਜਰਾ,ਹ.ਬ.ਨੰ : 0164	ਮੁੱਖ	61	41	102
		3: ਪਿੰਡ ਰਸੂਲਪੁਰ,ਹ.ਬ.ਨੰ : 0162	ਮੁੱਖ	118	99	217
		<b>ਕੁੱਲ</b>		<b>415</b>	<b>314</b>	<b>729</b>
63	ਸ.ਐਲੀ.ਸਕੂਲ,ਭੜੋਜੀਆ ਸੱਜਾ ਪਾਸਾ	1: ਪਿੰਡ ਭੜੋਜੀਆ,ਹ.ਬ.ਨੰ : 0160	ਮੁੱਖ	<b>392</b>	<b>330</b>	<b>722</b>
64	ਸ.ਐਲੀ.ਸਕੂਲ,ਭੜੋਜੀਆ ਖੱਬਾ ਪਾਸਾ	1: ਪਿੰਡ ਭੜੋਜੀਆ,ਹ.ਬ.ਨੰ : 0160	ਮੁੱਖ	171	146	317
		2: ਪਿੰਡ ਵਿਰੋਜਪੁਰ ਬੰਗਰ,ਹ.ਬ.ਨੰ : 0341	ਮੁੱਖ	175	143	318
		3: ਪਿੰਡ ਦੇਵੀ ਨਗਰ,ਹ.ਬ.ਨੰ : 0161	ਮੁੱਖ	4	5	9
		<b>ਕੁੱਲ</b>		<b>350</b>	<b>294</b>	<b>644</b>
65	ਸਰਕਾਰੀ ਐਲੀਮੈਂਟਰੀ ਸਕੂਲ, ਪੈਂਤਪੁਰ	1: ਪਿੰਡ ਪੈਂਤਪੁਰ,ਹ.ਬ.ਨੰ : 0166	ਮੁੱਖ	372	285	657
		2: ਪਿੰਡ ਰਤਵਾੜਾ,ਹ.ਬ.ਨੰ : 0165	ਮੁੱਖ	186	141	327
		<b>ਕੁੱਲ</b>		<b>558</b>	<b>426</b>	<b>984</b>
66	ਸ.ਐਲੀ.ਸਕੂਲ,ਬਾਂਸੇਪੁਰ	1: ਪਿੰਡ ਬਾਂਸੇਪੁਰ,ਹ.ਬ.ਨੰ : 0168	ਮੁੱਖ	131	113	244
		2: ਪਿੰਡ ਸੰਗਾਲਾ,ਹ.ਬ.ਨੰ : 0171	ਮੁੱਖ	172	153	325
		3: ਪਿੰਡ ਚਾਹੜ ਮਾਜਰਾ,ਹ.ਬ.ਨੰ : 0019	ਮੁੱਖ	212	160	372
		<b>ਕੁੱਲ</b>		<b>515</b>	<b>426</b>	<b>941</b>
67	ਸ.ਐਲੀ.ਸਕੂਲ,ਮਸਤਗੜ	1: ਪਿੰਡ ਮਸਤਗੜ,ਹ.ਬ.ਨੰ : 0016	ਮੁੱਖ	360	303	663
		2: ਪਿੰਡ ਧਨੋੜਾਂ,ਹ.ਬ.ਨੰ : 0018	ਮੁੱਖ	182	152	334
		<b>ਕੁੱਲ</b>		<b>542</b>	<b>455</b>	<b>997</b>
68	ਸ.ਐਲੀ.ਸਕੂਲ,ਮਿਲਖ	1: ਪਿੰਡ ਮਿਲਖ,ਹ.ਬ.ਨੰ : 0346	ਮੁੱਖ	<b>318</b>	<b>267</b>	<b>585</b>
69	ਸ.ਐਲੀ.ਸਕੂਲ,ਤੋਗਾ	1: ਪਿੰਡ ਤੋਗਾਂ,ਹ.ਬ.ਨੰ : 0017	ਮੁੱਖ	<b>564</b>	<b>527</b>	<b>1091</b>
70	ਸ.ਸੀਨੀਅਰ.ਸਕੈਂਡਰੀ.ਸਕੂਲ,ਤੀੜਾ ਖੱਬਾ ਪਾਸਾ	1: ਪਿੰਡ ਤੀੜਾ,ਹ.ਬ.ਨੰ : 0020	ਮੁੱਖ	<b>478</b>	<b>430</b>	<b>908</b>
71	ਸ.ਸੀਨੀਅਰ.ਸਕੈਂਡਰੀ.ਸਕੂਲ,ਤੀੜਾ ਸੱਜਾ ਪਾਸਾ	1: ਪਿੰਡ ਤੀੜਾ,ਹ.ਬ.ਨੰ : 0020	ਮੁੱਖ	<b>513</b>	<b>455</b>	<b>968</b>
72	ਸ.ਐਲੀ.ਸਕੂਲ,ਪਲਹੇੜੀ	1: ਪਿੰਡ ਪਲਹੇੜੀ,ਹ.ਬ.ਨੰ : 0173	ਮੁੱਖ	534	454	988
		2: ਪਿੰਡ ਰਹਿਮਾਪੁਰ,ਹ.ਬ.ਨੰ : 0172	ਮੁੱਖ	13	15	28
		<b>ਕੁੱਲ</b>		<b>547</b>	<b>469</b>	<b>1016</b>
73	ਸ.ਐਲੀ.ਸਕੂਲ,ਭਗਤ ਮਾਜਰਾ	1: ਪਿੰਡ ਭਗਤ ਮਾਜਰਾ,ਹ.ਬ.ਨੰ : 0170	ਮੁੱਖ	<b>197</b>	<b>165</b>	<b>362</b>
74	ਸ.ਐਲੀ.ਸਕੂਲ,ਘੰਡੋਲੀ	1: ਪਿੰਡ ਘੰਡੋਲੀ,ਹ.ਬ.ਨੰ : 0169	ਮੁੱਖ	<b>294</b>	<b>262</b>	<b>556</b>
75	ਸ.ਐਲੀ.ਸਕੂਲ,ਸੈਣੀ ਮਾਜਰਾ	1: ਪਿੰਡ ਸੈਣੀ ਮਾਜਰਾ,ਹ.ਬ.ਨੰ : 0167	ਮੁੱਖ	<b>506</b>	<b>415</b>	<b>921</b>
76	ਸ.ਹਾਈ.ਸਕੂਲ,ਰਾਣੀ ਮਾਜਰਾ	1: ਪਿੰਡ ਰਾਣੀ ਮਾਜਰਾ,ਹ.ਬ.ਨੰ : 0085	ਮੁੱਖ	409	342	751
		2: ਪਿੰਡ ਬਹਾਲਪੁਰ,ਹ.ਬ.ਨੰ : 0086	ਮੁੱਖ	92	74	166



# ਵਿਸ਼ਾ ਸੂਚੀ ਦੀ ਸਾਰਣੀ

ਵਿਧਾਨ ਸਭਾ ਚੋਣ ਹਲਕਾ: 52 - ਖਰੜ

ਵੋਟਰ ਸੂਚੀ 2014, ਰਾਜ S19-ਪੰਜਾਬ

ਵੋਟਰ ਸੂਚੀ ਦਾ ਭਾਗ ਨੰ.	ਪੋਲਿੰਗ ਸਟੇਸ਼ਨ ਦਾ ਭਵਨ ਅਤੇ ਪਤਾ	ਭਾਗ ਵਿੱਚ ਸੈਕਸ਼ਨਾਂ ਦੇ ਵੇਰਵੇ	ਸਹਾਇਕ ਪੋਲਿੰਗ ਸਟੇਸ਼ਨਾਂ ਦੇ ਨੰ ਜੇਕਰ ਕੋਈ ਹੋਵੇ	ਵੋਟਰਾਂ ਦੀ ਗਿਣਤੀ		
				ਪੁਰਸ਼	ਇਸਤਰੀ	ਕੁੱਲ
1	2	3	4	5	6	7
			<b>ਕੁੱਲ</b>	<b>501</b>	<b>416</b>	<b>917</b>
77	ਸ.ਐਲੀ.ਸਕੂਲ,ਮਲਕਪੁਰ	1: ਪਿੰਡ ਮਲਕਪੁਰ,ਹ.ਬ.ਨੰ : 0084	ਮੁੱਖ	187	131	318
		2: ਪਿੰਡ ਸ਼ਿਆਮੀਪੁਰ,ਹ.ਬ.ਨੰ : 0083	ਮੁੱਖ	61	45	106
			<b>ਕੁੱਲ</b>	<b>248</b>	<b>176</b>	<b>424</b>
78	ਸ.ਐਲੀ.ਸਕੂਲ,ਢਕੋਰਾਂ ਕਲਾ	1: ਪਿੰਡ ਢਕੋਰਾਂ ਕਲਾਂ,ਹ.ਬ.ਨੰ : 0154	ਮੁੱਖ	367	306	673
		2: ਪਿੰਡ ਢਕੋਰਾਂ ਖੁਰਦ,ਹ.ਬ.ਨੰ : 0153	ਮੁੱਖ	89	89	178
			<b>ਕੁੱਲ</b>	<b>456</b>	<b>395</b>	<b>851</b>
79	ਸ.ਸੀਨੀਅਰ.ਸਕੈਂਡਰੀ.ਸਕੂਲ,ਫਾਟਵਾਂ	1: ਪਿੰਡ ਫਾਟਵਾਂ,ਹ.ਬ.ਨੰ : 0087	ਮੁੱਖ	364	294	658
80	ਸ.ਐਲੀ.ਸਕੂਲ,ਫਤਿਹਪੁਰ	1: ਪਿੰਡ ਫਤਿਹਪੁਰ,ਹ.ਬ.ਨੰ : 0149	ਮੁੱਖ	632	549	1181
81	ਸ.ਐਲੀ.ਸਕੂਲ,ਮਾਜਰੀ ਸੱਜਾ ਪਾਸਾ	1: ਪਿੰਡ ਮਾਜਰੀ,ਹ.ਬ.ਨੰ : 0147	ਮੁੱਖ	517	448	965
82	ਸ.ਐਲੀ.ਸਕੂਲ,ਮਾਜਰੀ ਖੱਬਾ ਪਾਸਾ	1: ਪਿੰਡ ਮਾਜਰੀ,ਹ.ਬ.ਨੰ : 0147	ਮੁੱਖ	492	423	915
83	ਸ. ਸੀਨੀਅਰ ਸਕੈਂਡਰੀ ਸਕੂਲ,ਸਿਆਲਬਾ	1: ਪਿੰਡ ਸਿਆਲਬਾ,ਹ.ਬ.ਨੰ : 0148	ਮੁੱਖ	343	270	613
		2: ਪਿੰਡ ਚੰਦਪੁਰ,ਹ.ਬ.ਨੰ : 0120	ਮੁੱਖ	276	220	496
			<b>ਕੁੱਲ</b>	<b>619</b>	<b>490</b>	<b>1109</b>
84	ਸ.ਐਲੀ.ਸਕੂਲ,ਝੰਡੇ ਮਾਜਰਾ ਸੱਜਾ ਪਾਸਾ	1: ਪਿੰਡ ਝੰਡੇ ਮਾਜਰਾ,ਹ.ਬ.ਨੰ : 0144	ਮੁੱਖ	284	235	519
		2: ਪਿੰਡ ਖੇੜਾ,ਹ.ਬ.ਨੰ : 0145	ਮੁੱਖ	347	308	655
			<b>ਕੁੱਲ</b>	<b>631</b>	<b>543</b>	<b>1174</b>
85	ਸ.ਐਲੀ.ਸਕੂਲ,ਝੰਡੇ ਮਾਜਰਾ ਖੱਬਾ ਪਾਸਾ	1: ਪਿੰਡ ਮਹਿਰੋਲੀ,ਹ.ਬ.ਨੰ : 0143	ਮੁੱਖ	344	300	644
		2: ਪਿੰਡ ਮਹਿਰਮਪੁਰ,ਹ.ਬ.ਨੰ : 0139	ਮੁੱਖ	194	156	350
			<b>ਕੁੱਲ</b>	<b>538</b>	<b>456</b>	<b>994</b>
86	ਸ.ਐਲੀ.ਸਕੂਲ,ਥਾਣਾ ਗੋਬਿੰਦਗੜ	1: ਪਿੰਡ ਥਾਣਾ ਗੋਬਿੰਦਗੜ,ਹ.ਬ.ਨੰ : 0314	ਮੁੱਖ	333	290	623
		2: ਪਿੰਡ ਸਲੇਮਪੁਰ ਕਲਾਂ,ਹ.ਬ.ਨੰ : 0140	ਮੁੱਖ	210	174	384
			<b>ਕੁੱਲ</b>	<b>543</b>	<b>464</b>	<b>1007</b>
87	ਸ. ਐਲੀਮੈਂਟਰੀ ਸਕੂਲ,ਲੁਬਾਨਗੜ	1: ਪਿੰਡ ਲੁਬਾਨਗੜ,ਹ.ਬ.ਨੰ : 0319	ਮੁੱਖ	346	292	638
		2: ਪਿੰਡ ਬਰਸਾਲਪੁਰ,ਹ.ਬ.ਨੰ : 0141	ਮੁੱਖ	205	167	372
			<b>ਕੁੱਲ</b>	<b>551</b>	<b>459</b>	<b>1010</b>
88	ਸ.ਐਲੀ.ਸਕੂਲ,ਸਲੇਮਪੁਰ ਖੁਰਦ	1: ਪਿੰਡ ਸਲੇਮਪੁਰ ਖੁਰਦ,ਹ.ਬ.ਨੰ : 0317	ਮੁੱਖ	152	129	281
		2: ਪਿੰਡ ਸੈਣੀ ਮਾਜਰਾ,ਹ.ਬ.ਨੰ : 0318	ਮੁੱਖ	50	43	93
			<b>ਕੁੱਲ</b>	<b>202</b>	<b>172</b>	<b>374</b>
89	ਸ.ਐਲੀ.ਸਕੂਲ,ਤਾਜਪੁਰਾ	1:ਭੂਪਨਗਰ, ਪਿੰਡ ਤਾਜਪੁਰਾ, ਹ.ਬ.ਨੰ: 0316	ਮੁੱਖ	203	176	379

# ਵਿਸ਼ਾ ਸੂਚੀ ਦੀ ਸਾਰਣੀ

ਵਿਧਾਨ ਸਭਾ ਚੋਣ ਹਲਕਾ: 52 - ਖਰੜ

ਵੋਟਰ ਸੂਚੀ 2014, ਰਾਜ S19-ਪੰਜਾਬ

ਵੋਟਰ ਸੂਚੀ ਦਾ ਭਾਗ ਨੰ.	ਪੋਲਿੰਗ ਸਟੇਸ਼ਨ ਦਾ ਭਵਨ ਅਤੇ ਪਤਾ	ਭਾਗ ਵਿੱਚ ਸੈਕਸ਼ਨਾਂ ਦੇ ਵੇਰਵੇ	ਸਹਾਇਕ ਪੋਲਿੰਗ ਸਟੇਸ਼ਨਾਂ ਦੇ ਨੰ ਜੇਕਰ ਕੋਈ ਹੋਵੇ	ਵੋਟਰਾਂ ਦੀ ਗਿਣਤੀ		
				ਪੁਰਸ਼	ਇਸਤਰੀ	ਕੁੱਲ
1	2	3	4	5	6	7
89	ਸ.ਐਲੀ.ਸਕੂਲ,ਤਾਜਪੁਰਾ	2: ਪਿੰਡ ਤਾਜਪੁਰਾ,ਹ.ਬ.ਨੰ: 0316	ਮੁੱਖ	89	71	160
			<b>ਕੁੱਲ</b>	<b>292</b>	<b>247</b>	<b>539</b>
90	ਸ.ਐਲੀ.ਸਕੂਲ,ਅਕਾਲਗੜ	1: ਪਿੰਡ ਅਕਾਲਗੜ,ਹ.ਬ.ਨੰ: 0132	ਮੁੱਖ	229	227	456
		2: ਪਿੰਡ ਧੱਕਤਾਨਾ,ਹ.ਬ.ਨੰ: 0121	ਮੁੱਖ	96	65	161
			<b>ਕੁੱਲ</b>	<b>325</b>	<b>292</b>	<b>617</b>
91	ਸ.ਸੀਨੀਅਰ ਸਕੈਂਡਰੀ ਸਕੂਲ,ਮੁੱਧੇ ਸੰਗਤੀਆ ਸੱਜਾ ਪਾਸਾ	1: ਪਿੰਡ ਮੁੱਧੇ ਸੰਗਤੀਆ,ਹ.ਬ.ਨੰ: 0136	ਮੁੱਖ	494	432	926
92	ਸ.ਸੀਨੀਅਰ ਸਕੈਂਡਰੀ ਸਕੂਲ,ਮੁੱਧੇ ਸੰਗਤੀਆ ਖੱਬਾ ਪਾਸਾ	1:ਗੁਨੇ ਮਾਜਰਾ, ਪਿੰਡ ਮੁੱਧੇ ਸੰਗਤੀਆ, ਹ.ਬ.ਨੰ: 0136	ਮੁੱਖ	221	191	412
		2: ਪਿੰਡ ਮੁੱਧੇ ਭਾਗ ਸਿੰਘ,ਹ.ਬ.ਨੰ: 0135	ਮੁੱਖ	70	70	140
		3: ਪਿੰਡ ਮੁੱਧੇ ਮਸਤਾਨਾ,ਹ.ਬ.ਨੰ: 0134	ਮੁੱਖ	56	56	112
			<b>ਕੁੱਲ</b>	<b>347</b>	<b>317</b>	<b>664</b>
93	ਸਰਕਾਰੀ ਐਲੀ. ਸਕੂਲ ਨੱਗਲ	1: ਪਿੰਡ ਨੱਗਲ,ਹ.ਬ.ਨੰ: 0137	ਮੁੱਖ	211	158	369
94	ਸ.ਐਲੀ.ਸਕੂਲ,ਬੜੇਦੀ ਖੱਬਾ ਪਾਸਾ	1: ਪਿੰਡ ਬੜੇਦੀ,ਹ.ਬ.ਨੰ: 0105	ਮੁੱਖ	441	370	811
95	ਸ.ਐਲੀ.ਸਕੂਲ,ਬੜੇਦੀ ਸੱਜਾ ਪਾਸਾ	1:ਅੰਧਰੇੜੀ, ਪਿੰਡ ਬੜੇਦੀ, ਹ.ਬ.ਨੰ: 0105	ਮੁੱਖ	173	143	316
		2: ਪਿੰਡ ਸੇਖਪੁਰਾ,ਹ.ਬ.ਨੰ: 0103	ਮੁੱਖ	140	127	267
			<b>ਕੁੱਲ</b>	<b>313</b>	<b>270</b>	<b>583</b>
96	ਸ.ਐਲੀ.ਸਕੂਲ,ਨਗਲੀਆ	1: ਪਿੰਡ ਨਗਲੀਆ,ਹ.ਬ.ਨੰ: 0088	ਮੁੱਖ	250	232	482
		2: ਪਿੰਡ ਬੈਰਪੁਰ,ਹ.ਬ.ਨੰ: 0089	ਮੁੱਖ	232	179	411
		3: ਪਿੰਡ ਕਾਦੀ ਮਾਜਰਾ,ਹ.ਬ.ਨੰ: 0121	ਮੁੱਖ	162	148	310
			<b>ਕੁੱਲ</b>	<b>644</b>	<b>559</b>	<b>1203</b>
97	ਸ.ਐਲੀ.ਸਕੂਲ,ਤਿਉੜ ਸੱਜਾ ਪਾਸਾ	1: ਪਿੰਡ ਤਿਉੜ,ਹ.ਬ.ਨੰ: 0081	ਮੁੱਖ	402	357	759
98	ਸ.ਐਲੀ.ਸਕੂਲ,ਤਿਉੜ ਖੱਬਾ ਪਾਸਾ	1: ਪਿੰਡ ਤਿਉੜ,ਹ.ਬ.ਨੰ: 0081	ਮੁੱਖ	307	274	581
99	ਸ.ਸੀਨੀਅਰ.ਸਕੈਂਡਰੀ ਸਕੂਲ,ਤਿਉੜ	1: ਪਿੰਡ ਤਿਉੜ,ਹ.ਬ.ਨੰ: 0081	ਮੁੱਖ	609	576	1185
100	ਸ.ਐਲੀ.ਸਕੂਲ,ਰੁੜਕੀ ਖਾਮ	1: ਪਿੰਡ ਰੁੜਕੀ ਖਾਮ,ਹ.ਬ.ਨੰ: 0082	ਮੁੱਖ	483	412	895
		2: ਪਿੰਡ ਨਾਨੇਮਾਜਰਾ,ਹ.ਬ.ਨੰ: 0180	ਮੁੱਖ			
			<b>ਕੁੱਲ</b>	<b>483</b>	<b>412</b>	<b>895</b>
101	ਸਰਕਾਰੀ ਐਲੀਮੈਂਟਰੀ ਸਕੂਲ ਚੰਦੇ ਗੋਬਿੰਦਗੜ	1: ਪਿੰਡ ਚੰਦੇ ਗੋਬਿੰਦਗੜ,ਹ.ਬ.ਨੰ: 0179	ਮੁੱਖ	231	212	443
102	ਸ.ਐਲੀ.ਸਕੂਲ,ਜੰਡਪੁਰ	1: ਪਿੰਡ ਜੰਡਪੁਰ,ਹ.ਬ.ਨੰ: 0028	ਮੁੱਖ	697	608	1305
103	ਸਰਕਾਰੀ ਸੀਨੀ. ਸੈਕੰ. ਸਕੂਲ, ਦੇਸੂ ਮਾਜਰਾ ਸੱਜਾ ਪਾਸਾ	1:ਦੇਸੂ ਮਾਜਰਾ	ਮੁੱਖ	421	419	840

# ਵਿਸ਼ਾ ਸੂਚੀ ਦੀ ਸਾਰਣੀ

ਵਿਧਾਨ ਸਭਾ ਚੋਣ ਹਲਕਾ: 52 - ਖਰੜ

ਵੋਟਰ ਸੂਚੀ 2014, ਰਾਜ S19-ਪੰਜਾਬ

ਵੋਟਰ ਸੂਚੀ ਦਾ ਭਾਗ ਨੰ.	ਪੋਲਿੰਗ ਸਟੇਸ਼ਨ ਦਾ ਭਵਨ ਅਤੇ ਪਤਾ	ਭਾਗ ਵਿੱਚ ਸੈਕਸ਼ਨਾਂ ਦੇ ਵੇਰਵੇ	ਸਹਾਇਕ ਪੋਲਿੰਗ ਸਟੇਸ਼ਨਾਂ ਦੇ ਨੰ ਜੇਕਰ ਕੋਈ ਹੋਵੇ	ਵੋਟਰਾਂ ਦੀ ਗਿਣਤੀ		
				ਪੁਰਸ਼	ਇਸਤਰੀ	ਕੁੱਲ
1	2	3	4	5	6	7
104	ਸਰਕਾਰੀ ਸੀਨੀ. ਸੈਕੰ. ਸਕੂਲ, ਦੇਸੂ ਮਾਜਰਾ ਖੱਬਾ ਪਾਸਾ	1:ਦੇਸੂ ਮਾਜਰਾ	ਮੁੱਖ	374	349	723
		2:ਐਵਰਗ੍ਰੀਨ ਦੇਸੂ ਮਾਜਰਾ, ਦੇਸੂ ਮਾਜਰਾ	ਮੁੱਖ	24	30	54
		3:ਸਿਲਵਰ ਇਨਕਲੇਵ, ਦੇਸੂ ਮਾਜਰਾ	ਮੁੱਖ			
		4:ਪਾਰਕ ਪਨੋਰਮਾ ਚੰਡੀਗੜ੍ਹ ਰੋਡ, ਦੇਸੂ ਮਾਜਰਾ	ਮੁੱਖ			
		5:ਨਿਊ ਸੰਨੀ ਇਨਕਲੇਵ, ਦੇਸੂ ਮਾਜਰਾ	ਮੁੱਖ			
		<b>ਕੁੱਲ</b>				<b>398</b>
105	ਸਰਕਾਰੀ ਸੀਨੀ. ਸੈਕੰ. ਸਕੂਲ, ਦੇਸੂ ਮਾਜਰਾ ਦਰਮਿਆਨਾ ਪਾਸਾ	1:ਗੁਲਮੋਹਰ ਕਲੋਨੀ, ਦੇਸੂ ਮਾਜਰਾ	ਮੁੱਖ	150	150	300
		2:ਫਤਿਹ ਉਲਾਪੁਰ	ਮੁੱਖ	269	243	512
		3:ਦੇਸੂ ਮਾਜਰਾ ਕਲੋਨੀ, ਦੇਸੂ ਮਾਜਰਾ	ਮੁੱਖ	310	283	593
		4:ਸੰਨੀ ਵਿਊ, ਦੇਸੂ ਮਾਜਰਾ	ਮੁੱਖ	46	44	90
		5:ਗੁਲਮੋਹਰ ਕੰਪਲੈਕਸ, ਦੇਸੂ ਮਾਜਰਾ	ਮੁੱਖ	12	10	22
		6:ਮਾ ਸ਼ਿਮਲਾ ਹੋਮਜ ਪਾਰਟ-1, ਦੇਸੂ ਮਾਜਰਾ	ਮੁੱਖ			
<b>ਕੁੱਲ</b>				<b>787</b>	<b>730</b>	<b>1517</b>
106	ਸ.ਐਲੀ.ਸਕੂਲ ਦੇਸੂ ਮਾਜਰਾ ਖੱਬਾ ਪਾਸਾ	1:ਸੰਨੀ ਇਨਕਲੇਵ, ਦੇਸੂ ਮਾਜਰਾ	ਮੁੱਖ	<b>725</b>	<b>727</b>	<b>1452</b>
107	ਸ.ਐਲੀ.ਸਕੂਲ ਦੇਸੂ ਮਾਜਰਾ ਸੱਜਾ ਪਾਸਾ	1:ਸੰਨੀ ਇਨਕਲੇਵ, ਦੇਸੂ ਮਾਜਰਾ	ਮੁੱਖ	<b>502</b>	<b>476</b>	<b>978</b>
108	ਸ.ਐਲੀ.ਸਕੂਲ, ਝੁੰਗੀਆ	1:ਝੁੰਗੀਆ, ਝੁੰਗੀਆ	ਮੁੱਖ	<b>302</b>	<b>231</b>	<b>533</b>
109	ਸ.ਐਲੀ.ਸਕੂਲ,ਹਰਲਾਲਪੁਰ	1: ਪਿੰਡ ਹਰਲਾਲਪੁਰ,ਹ.ਬ.ਨੰ : 0181	ਮੁੱਖ	<b>299</b>	<b>248</b>	<b>547</b>
110	ਸ.ਐਲੀ.ਸਕੂਲ,ਜਕੜ ਮਾਜਰਾ	1: ਪਿੰਡ ਜਕੜ ਮਾਜਰਾ,ਹ.ਬ.ਨੰ : 0080	ਮੁੱਖ	254	224	478
		2: ਪਿੰਡ ਅਭੇਪੁਰ,ਹ.ਬ.ਨੰ : 0079	ਮੁੱਖ	235	232	467
		<b>ਕੁੱਲ</b>			<b>489</b>	<b>456</b>
111	ਸ.ਐਲੀ.ਸਕੂਲ, ਭਜੌਲੀ	1: ਪਿੰਡ ਭਜੌਲੀ,ਹ.ਬ.ਨੰ : 0093	ਮੁੱਖ	<b>424</b>	<b>351</b>	<b>775</b>
112	ਸ.ਐਲੀ.ਸਕੂਲ,ਅੱਲਾਪੁਰ	1: ਪਿੰਡ ਅੱਲਾਪੁਰ,ਹ.ਬ.ਨੰ : 0092	ਮੁੱਖ	<b>422</b>	<b>333</b>	<b>755</b>
113	ਸ.ਐਲੀ.ਸਕੂਲ,ਸੋਹਾਲੀ	1: ਪਿੰਡ ਸੋਹਾਲੀ,ਹ.ਬ.ਨੰ : 0090	ਮੁੱਖ	538	470	1008
		2: ਪਿੰਡ ਤੀਰਥਾ,ਹ.ਬ.ਨੰ : 0091	ਮੁੱਖ	58	56	114
		<b>ਕੁੱਲ</b>			<b>596</b>	<b>526</b>
114	ਸ.ਐਲੀ.ਸਕੂਲ,ਸਾਹਪੁਰ	1: ਪਿੰਡ ਸਾਹਪੁਰ,ਹ.ਬ.ਨੰ : 0098	ਮੁੱਖ	376	340	716
		2: ਪਿੰਡ ਨਨਹੋੜੀ,ਹ.ਬ.ਨੰ : 0100	ਮੁੱਖ	179	175	354
		3: ਪਿੰਡ ਰਕੌਲੀ,ਹ.ਬ.ਨੰ : 0102	ਮੁੱਖ	88	80	168
<b>ਕੁੱਲ</b>				<b>643</b>	<b>595</b>	<b>1238</b>

# ਵਿਸ਼ਾ ਸੂਚੀ ਦੀ ਸਾਰਣੀ

ਵਿਧਾਨ ਸਭਾ ਚੋਣ ਹਲਕਾ: 52 - ਖਰੜ

ਵੋਟਰ ਸੂਚੀ 2014, ਰਾਜ S19-ਪੰਜਾਬ

ਵੋਟਰ ਸੂਚੀ ਦਾ ਭਾਗ ਨੰ.	ਪੋਲਿੰਗ ਸਟੇਸ਼ਨ ਦਾ ਭਵਨ ਅਤੇ ਪਤਾ	ਭਾਗ ਵਿੱਚ ਸੈਕਸ਼ਨਾਂ ਦੇ ਵੇਰਵੇ	ਸਹਾਇਕ ਪੋਲਿੰਗ ਸਟੇਸ਼ਨਾਂ ਦੇ ਨੰ ਜੇਕਰ ਕੋਈ ਹੋਵੇ	ਵੋਟਰਾਂ ਦੀ ਗਿਣਤੀ		
				ਪੁਰਸ਼	ਇਸਤਰੀ	ਕੁੱਲ
1	2	3	4	5	6	7
115	ਸ.ਐਲੀ.ਸਕੂਲ,ਝਿੰਗੜਾ	1: ਪਿੰਡ ਝਿੰਗੜਾ,ਹ.ਬ.ਨੰ : 0108	ਮੁੱਖ	297	271	568
		2: ਪਿੰਡ ਨੱਗਲ,ਹ.ਬ.ਨੰ : 0099	ਮੁੱਖ	146	142	288
		3: ਪਿੰਡ ਸਿੰਘਪੁਰਾ,ਹ.ਬ.ਨੰ : 0101	ਮੁੱਖ	56	52	108
		4: ਪਿੰਡ ਕਨੌੜਾਂ,ਹ.ਬ.ਨੰ : 0109	ਮੁੱਖ	142	129	271
		<b>ਕੁੱਲ</b>	<b>641</b>	<b>594</b>	<b>1235</b>	
116	ਸ.ਐਲੀ.ਸਕੂਲ,ਦੁਸਾਰਨਾ	1: ਪਿੰਡ ਦੁਸਾਰਨਾ,ਹ.ਬ.ਨੰ : 0107	ਮੁੱਖ	413	351	764
		2: ਪਿੰਡ ਫਤਿਹਗੜ੍ਹ,ਹ.ਬ.ਨੰ : 0006	ਮੁੱਖ	239	203	442
		<b>ਕੁੱਲ</b>	<b>652</b>	<b>554</b>	<b>1206</b>	
117	ਸ.ਐਲੀ.ਸਕੂਲ,ਨਿਹੋਲਕਾ ਸੱਜਾ ਪਾਸਾ	1: ਪਿੰਡ ਨਿਹੋਲਕਾ,ਹ.ਬ.ਨੰ : 0128	ਮੁੱਖ	<b>424</b>	<b>354</b>	<b>778</b>
118	ਸ.ਐਲੀ.ਸਕੂਲ,ਨਿਹੋਲਕਾ ਖੱਬਾ ਪਾਸਾ	1:ਮੁੱਲਾਪੁਰ ਸੋਢੀਆ, ਪਿੰਡ ਨਿਹੋਲਕਾ, ਹ.ਬ.ਨੰ: 0128	ਮੁੱਖ	207	164	371
		2: ਪਿੰਡ ਰਾਮਪੁਰ,ਹ.ਬ.ਨੰ : 0129	ਮੁੱਖ	114	86	200
		<b>ਕੁੱਲ</b>	<b>321</b>	<b>250</b>	<b>571</b>	
119	ਸ.ਐਲੀ.ਸਕੂਲ,ਰਤਨਗੜ	1: ਪਿੰਡ ਰਤਨਗੜ,ਹ.ਬ.ਨੰ : 0127	ਮੁੱਖ	143	139	282
		2: ਪਿੰਡ ਚਟੌਲੀ,ਹ.ਬ.ਨੰ : 0125	ਮੁੱਖ	170	151	321
		<b>ਕੁੱਲ</b>	<b>313</b>	<b>290</b>	<b>603</b>	
120	ਚੱਕਵਾਲ.ਨੈਸਨਲ.ਸੀਨੀਅਰ ਸਕੈਂਡਰੀ.ਸਕੂਲ,ਕੁਰਾਲੀ ਸੱਜਾ ਪਾਸਾ	1:ਵਾਰਡ ਨੰ 1 ਕੁਰਾਲੀ ਨਵਾ 2, ਕੁਰਾਲੀ	ਮੁੱਖ	<b>437</b>	<b>381</b>	<b>818</b>
121	ਚੱਕਵਾਲ.ਨੈਸਨਲ.ਸੀਨੀਅਰ ਸਕੈਂਡਰੀ.ਸਕੂਲ,ਕੁਰਾਲੀ ਦਰਮਿਆਨਾ ਪਾਸਾ	1:ਵਾਰਡ ਨੰ 1 ਕੁਰਾਲੀ ਨਵਾ 2, ਕੁਰਾਲੀ	ਮੁੱਖ	<b>315</b>	<b>288</b>	<b>603</b>
122	ਚੱਕਵਾਲ.ਨੈਸਨਲ.ਸੀਨੀਅਰ ਸਕੈਂਡਰੀ.ਸਕੂਲ,ਕੁਰਾਲੀ ਖੱਬਾ ਪਾਸਾ	1:ਵਾਰਡ ਨੰ 1 ਕੁਰਾਲੀ ਨਵਾ 2, ਕੁਰਾਲੀ	ਮੁੱਖ	<b>375</b>	<b>338</b>	<b>713</b>
123	ਚੱਕਵਾਲ.ਨੈਸਨਲ.ਸੀਨੀਅਰ ਸਕੈਂਡਰੀ.ਸਕੂਲ,ਕੁਰਾਲੀ ਉੱਤਰੀ ਪਾਸਾ	1:ਵਾਰਡ ਨੰ 1 ਕੁਰਾਲੀ ਨਵਾ 2, ਕੁਰਾਲੀ	ਮੁੱਖ	<b>366</b>	<b>305</b>	<b>671</b>
124	ਮਾਰਕਿਟ.ਕਮੇਟੀ.ਦਫਤਰ,ਕੁਰਾਲੀ ਸੱਜਾ ਪਾਸਾ	1:ਵਾਰਡ ਨੰ 2 ਕੁਰਾਲੀ ਨਵਾ 3, ਕੁਰਾਲੀ	ਮੁੱਖ	<b>303</b>	<b>267</b>	<b>570</b>
125	ਮਾਰਕਿਟ.ਕਮੇਟੀ.ਦਫਤਰ,ਕੁਰਾਲੀ ਦਰਮਿਆਨਾ ਪਾਸਾ	1:ਵਾਰਡ ਨੰ 4 ਕੁਰਾਲੀ ਨਵਾ 3, ਕੁਰਾਲੀ	ਮੁੱਖ	<b>439</b>	<b>387</b>	<b>826</b>
126	ਮਾਰਕਿਟ.ਕਮੇਟੀ.ਦਫਤਰ,ਕੁਰਾਲੀ ਖੱਬਾ ਪਾਸਾ	1:ਵਾਰਡ ਨੰ.4 ਕੁਰਾਲੀ ਨਵਾਂ.3, ਕੁਰਾਲੀ	ਮੁੱਖ	<b>490</b>	<b>430</b>	<b>920</b>
127	ਮਿਊਜ਼ੀਪਲ.ਕਮੇਟੀ.ਦਫਤਰ,ਕੁਰਾਲੀ ਸੱਜਾ ਪਾਸਾ	1:ਵਾਰਡ ਨੰ.5, ਕੁਰਾਲੀ	ਮੁੱਖ	<b>510</b>	<b>452</b>	<b>962</b>
128	ਮਿਊਜ਼ੀਪਲ.ਕਮੇਟੀ.ਦਫਤਰ,ਕੁਰਾਲੀ ਖੱਬਾ ਪਾਸਾ	1:ਵਾਰਡ ਨੰ.6, ਕੁਰਾਲੀ	ਮੁੱਖ	<b>510</b>	<b>446</b>	<b>956</b>
129	ਮਿਊਜ਼ੀਪਲ.ਕਮੇਟੀ.ਦਫਤਰ,ਕੁਰਾਲੀ ਦਰਮਿਆਨਾ ਪਾਸਾ	1:ਵਾਰਡ ਨੰ.6 ਕੁਰਾਲੀ, ਕੁਰਾਲੀ	ਮੁੱਖ	<b>318</b>	<b>318</b>	<b>636</b>
130	ਸ.ਗਰਲਜ਼.ਸੀਨੀਅਰ.ਸਕੈਂਡਰੀ.ਸਕੂਲ,ਕੁਰਾਲੀ ਖੱਬਾ ਪਾਸਾ	1:ਵਾਰਡ ਨੰ.6 , ਕੁਰਾਲੀ	ਮੁੱਖ	<b>582</b>	<b>559</b>	<b>1141</b>
131	ਸ.ਗਰਲਜ਼.ਸੀਨੀਅਰ.ਸਕੈਂਡਰੀ.ਸਕੂਲ,ਕੁਰਾਲੀ ਸੱਜਾ ਪਾਸਾ	1:ਵਾਰਡ ਨੰ 6, ਕੁਰਾਲੀ	ਮੁੱਖ	<b>376</b>	<b>362</b>	<b>738</b>

# ਵਿਸ਼ਾ ਸੂਚੀ ਦੀ ਸਾਰਣੀ

ਵਿਧਾਨ ਸਭਾ ਚੋਣ ਹਲਕਾ: 52 - ਖਰੜ

ਵੋਟਰ ਸੂਚੀ 2014, ਰਾਜ S19-ਪੰਜਾਬ

ਵੋਟਰ ਸੂਚੀ ਦਾ ਭਾਗ ਨੰ.	ਪੋਲਿੰਗ ਸਟੇਸ਼ਨ ਦਾ ਭਵਨ ਅਤੇ ਪਤਾ	ਭਾਗ ਵਿੱਚ ਸੈਕਸ਼ਨਾਂ ਦੇ ਵੇਰਵੇ	ਸਹਾਇਕ ਪੋਲਿੰਗ ਸਟੇਸ਼ਨਾਂ ਦੇ ਨੰ ਜੇਕਰ ਕੋਈ ਹੋਵੇ	ਵੋਟਰਾਂ ਦੀ ਗਿਣਤੀ		
				ਪੁਰਸ਼	ਇਸਤਰੀ	ਕੁੱਲ
1	2	3	4	5	6	7
132	ਸ.ਗਰਲਜ.ਸੀਨੀਅਰ.ਸਕੈਡਰੀ.ਸਕੂਲ,ਕੁਰਾਲੀ ( ਦਰਮਿਆਨਾ ਪਾਸਾ )	1:ਵਾਰਡ ਨੰ 8 ਕੁਰਾਲੀ ਨਵਾ 12, ਕੁਰਾਲੀ	ਮੁੱਖ	406	400	806
133	ਸ.ਗਰਲਜ.ਸੀਨੀਅਰ.ਸਕੈਡਰੀ.ਸਕੂਲ,ਕੁਰਾਲੀ ਉੱਤਰੀ ਪਾਸਾ	1:ਵਾਰਡ ਨੰ 9 ਕੁਰਾਲੀ ਨਵਾ 10, ਕੁਰਾਲੀ	ਮੁੱਖ	339	297	636
134	ਖਾਲਸਾ ਸੀਨੀਅਰ.ਸਕੈਡਰੀ.ਸਕੂਲ,ਕੁਰਾਲੀ ਸੱਜਾ ਪਾਸਾ	1:ਵਾਰਡ ਨੰ 7 ਕੁਰਾਲੀ ਨਵਾ 9, ਕੁਰਾਲੀ	ਮੁੱਖ	683	619	1302
135	ਖਾਲਸਾ ਸੀਨੀਅਰ.ਸਕੈਡਰੀ.ਸਕੂਲ,ਕੁਰਾਲੀ ਖੱਬਾ ਪਾਸਾ	1:ਵਾਰਡ ਨੰ.7 ਕੁਰਾਲੀ ਨਵਾਂ.9, ਕੁਰਾਲੀ	ਮੁੱਖ	597	557	1154
136	ਸ.ਐਲੀ.ਸਕੂਲ,ਨੰ-2,ਸਬਜੀ ਮੰਡੀ ਰੋਡ,ਕੁਰਾਲੀ ਸੱਜਾ ਪਾਸਾ	1: ਵਾਰਡ ਨੰ 11, ਕੁਰਾਲੀ	ਮੁੱਖ	516	450	966
137	ਸ.ਐਲੀ.ਸਕੂਲ,ਨੰ-2,ਸਬਜੀ ਮੰਡੀ ਰੋਡ,ਕੁਰਾਲੀ ਖੱਬਾ ਪਾਸਾ	1: ਨਵਾ ਵਾਰਡ ਨੰ 12 , ਕੁਰਾਲੀ	ਮੁੱਖ	414	368	782
138	ਸ.ਐਲੀ.ਸਕੂਲ,ਕੁਰਾਲੀ ਸੱਜਾ ਪਾਸਾ	1: ਨਵਾ ਵਾਰਡ ਨੰ 12 , ਕੁਰਾਲੀ	ਮੁੱਖ	430	406	836
139	ਸ.ਐਲੀ.ਸਕੂਲ,ਕੁਰਾਲੀ ਦਰਮਿਆਨਾ ਪਾਸਾ	1:ਵਾਰਡ ਨੰ.11 ਨਗਰ ਕੋਸਲ, ਕੁਰਾਲੀ	ਮੁੱਖ	317	276	593
140	ਸ.ਐਲੀ.ਸਕੂਲ,ਕੁਰਾਲੀ ਖੱਬਾ ਪਾਸਾ	1:ਵਾਰਡ ਨੰ.13 ਨਗਰ ਕੋਸਲ, ਕੁਰਾਲੀ	ਮੁੱਖ	367	318	685
141	ਸ.ਐਲੀ.ਸਕੂਲ,ਕੁਰਾਲੀ ਉੱਤਰੀ ਪਾਸਾ	1:ਵਾਰਡ ਨੰ.13, ਚਨਾਲੋ	ਮੁੱਖ	322	278	600
142	ਸ.ਐਲੀ.ਸਕੂਲ,ਚਨਾਲੋ ਸੱਜਾ ਪਾਸਾ	1:ਚਨਾਲੋ , ਚਨਾਲੋ	ਮੁੱਖ	384	370	754
143	ਸ.ਐਲੀ.ਸਕੂਲ,ਚਨਾਲੋ ਖੱਬਾ ਪਾਸਾ	1:ਚਨਾਲੋ , ਚਨਾਲੋ	ਮੁੱਖ	379	324	703
144	ਸਰਕਾਰੀ ਐਲੀ. ਸਕੂਲ, ਪਡਿਆਲਾ ਸੱਜਾ ਪਾਸਾ	1:ਪਡਿਆਲਾ	ਮੁੱਖ	371	311	682
145	ਸਰਕਾਰੀ ਐਲੀ. ਸਕੂਲ, ਪਡਿਆਲਾ ਖੱਬਾ ਪਾਸਾ	1:ਪਡਿਆਲਾ	ਮੁੱਖ	376	310	686
146	ਸ.ਐਲੀ.ਸਕੂਲ, ਸਿੰਘਪੁਰਾ	1: ਪਿੰਡ ਸਿੰਘਪੁਰਾ,ਹ.ਬ.ਨੰ : 0111 2: ਪਿੰਡ ਗੋਸਲਾਂ,ਹ.ਬ.ਨੰ : 0113	ਮੁੱਖ ਮੁੱਖ	359 177	327 164	686 341
			<b>ਕੁੱਲ</b>	<b>536</b>	<b>491</b>	<b>1027</b>
147	ਸ.ਐਲੀ.ਸਕੂਲ, ਕਾਲੇਵਾਲ	1: ਪਿੰਡ ਕਾਲੇਵਾਲ,ਹ.ਬ.ਨੰ : 0112	ਮੁੱਖ	412	361	773
148	ਸ.ਐਲੀ.ਸਕੂਲ, ਬਦਰਪੁਰ	1: ਪਿੰਡ ਬਦਰਪੁਰ,ਹ.ਬ.ਨੰ : 0378	ਮੁੱਖ	296	244	540
149	ਸ.ਐਲੀ.ਸਕੂਲ, ਬਰੋਲੀ ਖੱਬਾ ਪਾਸਾ	1: ਪਿੰਡ ਬਰੋਲੀ,ਹ.ਬ.ਨੰ : 0380	ਮੁੱਖ	386	312	698
150	ਸ.ਐਲੀ.ਸਕੂਲ, ਬਰੋਲੀ ਸੱਜਾ ਪਾਸਾ	1: ਪਿੰਡ ਬਰੋਲੀ,ਹ.ਬ.ਨੰ : 0380	ਮੁੱਖ	319	276	595
151	ਸ.ਐਲੀ.ਸਕੂਲ, ਹਸਨਪੁਰ	1: ਪਿੰਡ ਹਸਨਪੁਰ,ਹ.ਬ.ਨੰ : 0096	ਮੁੱਖ	368	323	691
152	ਸ.ਐਲੀ.ਸਕੂਲ,ਲਖਨੌਰ	1: ਪਿੰਡ ਲਖਨੌਰ,ਹ.ਬ.ਨੰ : 0097	ਮੁੱਖ	443	373	816
153	ਸ.ਐਲੀ.ਸਕੂਲ,ਸਹੌੜਾ ਸੱਜਾ ਪਾਸਾ	1: ਪਿੰਡ ਸਹੌੜਾ,ਹ.ਬ.ਨੰ : 0095	ਮੁੱਖ	489	434	923
154	ਸ.ਐਲੀ.ਸਕੂਲ,ਸਹੌੜਾ ਖੱਬਾ ਪਾਸਾ	1: ਪਿੰਡ ਸਹੌੜਾ,ਹ.ਬ.ਨੰ : 0095	ਮੁੱਖ	541	466	1007
155	ਸ.ਐਲੀ.ਸਕੂਲ,ਘਟੋਰ	1: ਪਿੰਡ ਘਟੋਰ,ਹ.ਬ.ਨੰ : 0094	ਮੁੱਖ	432	372	804

# ਵਿਸ਼ਾ ਸੂਚੀ ਦੀ ਸਾਰਣੀ

ਵਿਧਾਨ ਸਭਾ ਚੋਣ ਹਲਕਾ: 52 - ਖਰੜ

ਵੋਟਰ ਸੂਚੀ 2014, ਰਾਜ S19-ਪੰਜਾਬ

ਵੋਟਰ ਸੂਚੀ ਦਾ ਭਾਗ ਨੰ.	ਪੋਲਿੰਗ ਸਟੇਸ਼ਨ ਦਾ ਭਵਨ ਅਤੇ ਪਤਾ	ਭਾਗ ਵਿੱਚ ਸੈਕਸ਼ਨਾਂ ਦੇ ਵੇਰਵੇ	ਸਹਾਇਕ ਪੋਲਿੰਗ ਸਟੇਸ਼ਨਾਂ ਦੇ ਨੰ ਜੇਕਰ ਕੋਈ ਹੋਵੇ	ਵੋਟਰਾਂ ਦੀ ਗਿਣਤੀ		
				ਪੁਰਸ਼	ਇਸਤਰੀ	ਕੁੱਲ
1	2	3	4	5	6	7
156	ਸਰਕਾਰੀ ਹਾਈ ਸਕੂਲ ਰਡਿਆਲਾ	1: ਪਿੰਡ ਰਡਿਆਲਾ, ਹ.ਬ.ਨੰ : 0077	ਮੁੱਖ	505	424	929
157	ਸ.ਐਲੀ.ਸਕੂਲ, ਦਾਉ ਮਾਜਰਾ	1: ਪਿੰਡ ਦਾਉ ਮਾਜਰਾ, ਹ.ਬ.ਨੰ : 0076	ਮੁੱਖ	486	409	895
158	ਸ.ਹਾਈ.ਸਕੂਲ, ਭਾਗੋ ਮਾਜਰਾ	1: ਪਿੰਡ ਭਾਗੋ ਮਾਜਰਾ, ਹ.ਬ.ਨੰ : 0075	ਮੁੱਖ	617	567	1184
159	ਸ.ਐਲੀ.ਸਕੂਲ, ਖਾਨਪੁਰ ਸੱਜਾ ਪਾਸਾ	1: ਵਾਰਡ ਨੰ 3 ਖਾਨਪੁਰ, ਖਾਨਪੁਰ	ਮੁੱਖ	433	359	792
		2: ਜੀ.ਜੀ.ਐਸ ਕਾਲਜ, ਖਾਨਪੁਰ	ਮੁੱਖ	1	1	2
		3: ਮਾਡਰਨ ਵੈਲੀ, ਖਾਨਪੁਰ	ਮੁੱਖ			
		4: ਨੂਰ ਸਿਟੀ, ਖਾਨਪੁਰ	ਮੁੱਖ	1	1	2
			<b>ਕੁੱਲ</b>	<b>435</b>	<b>361</b>	<b>796</b>
160	ਸ.ਐਲੀ.ਸਕੂਲ, ਖਾਨਪੁਰ ਖੱਬਾ ਪਾਸਾ	1: ਵਾਰਡ ਨੰ 3 ਖਾਨਪੁਰ, ਖਾਨਪੁਰ	ਮੁੱਖ	359	309	668
161	ਸ.ਐਲੀ.ਸਕੂਲ, ਖਾਨਪੁਰ ਦਰਮਿਆਨਾ ਪਾਸਾ	1: ਵਾਰਡ ਨੰ 3 ਤੇ 4, ਖਾਨਪੁਰ	ਮੁੱਖ	606	570	1176
		2: ਨੂਰ ਬਿੱਲਾ, ਖਾਨਪੁਰ	ਮੁੱਖ	28	33	61
		3: ਕ੍ਰਿਸ਼ਨਾ ਇਨਕਲੇਵ, ਖਾਨਪੁਰ	ਮੁੱਖ	8	12	20
		4: ਸਿਵਾਇਨਕਲੇਵ, ਖਾਨਪੁਰ	ਮੁੱਖ	43	43	86
			<b>ਕੁੱਲ</b>	<b>685</b>	<b>658</b>	<b>1343</b>
162	ਸ.ਐਲੀ.ਸਕੂਲ, ਭੁਖੜੀ	1: ਪਿੰਡ ਭੁਖੜੀ, ਹ.ਬ.ਨੰ : 0078	ਮੁੱਖ	361	275	636
163	ਕ੍ਰਿਸਚਨ.ਸੀਨੀਅਰ ਸਕੈਂਡਰੀ ਸਕੂਲ, ਖਰੜ ਸੱਜਾ ਪਾਸਾ	1: ਵਾਰਡ ਨੰ 2 ਮੁੰਡੀ ਖਰੜ, ਮੁੰਡੀ ਖਰੜ	ਮੁੱਖ	514	500	1014
		2: ਬੰਗਾਲਾ ਬਸਤੀ, ਮੁੰਡੀ ਖਰੜ	ਮੁੱਖ	2	2	4
		3: ਪੁਰਾਣੀ ਮਾਤਾ ਗੁਜਰੀ, ਮੁੰਡੀ ਖਰੜ	ਮੁੱਖ	50	29	79
		4: ਸਵਰਾਜ ਨਗਰ, ਖਰੜ	ਮੁੱਖ	93	93	186
		5: ਗੁਰੂ ਨਾਨਕ ਇਨਕਲੇਵ, ਖਰੜ	ਮੁੱਖ	9	7	16
			<b>ਕੁੱਲ</b>	<b>668</b>	<b>631</b>	<b>1299</b>
164	ਕ੍ਰਿਸਚਨ.ਸੀਨੀਅਰ ਸਕੈਂਡਰੀ ਸਕੂਲ, ਖਰੜ ਦਰਮਿਆਨਾ ਪਾਸਾ	1: ਵਾਰਡ ਨੰ 7, ਖਰੜ	ਮੁੱਖ	344	320	664
165	ਕ੍ਰਿਸਚਨ.ਸੀਨੀਅਰ ਸਕੈਂਡਰੀ ਸਕੂਲ, ਖਰੜ ਖੱਬਾ ਪਾਸਾ	1: ਵਾਰਡ ਨੰ 7, ਖਰੜ	ਮੁੱਖ	338	320	658
166	ਦਫਤਰ ਨਗਰ ਕੋਸਲ ਖਰੜ ਸੱਜਾ ਪਾਸਾ	1: ਵਾਰਡ ਨੰ 2, ਖਰੜ	ਮੁੱਖ	426	389	815
		2: ਫੋਜੀ ਕਲੋਨੀ, ਖਰੜ	ਮੁੱਖ	17	17	34
		3: ਅੰਬਿਕਾ ਵਿਹਾਰ, ਖਰੜ	ਮੁੱਖ	4	7	11
			<b>ਕੁੱਲ</b>	<b>447</b>	<b>413</b>	<b>860</b>
167	ਦਫਤਰ ਨਗਰ ਕੋਸਲ ਖਰੜ ਖੱਬਾ ਪਾਸਾ	1: ਵਾਰਡ ਨੰ 2, ਮੁੰਡੀ ਖਰੜ	ਮੁੱਖ	129	113	242
		2: ਅਮਨ ਸਿਟੀ, ਖਰੜ	ਮੁੱਖ	93	72	165

# ਵਿਸ਼ਾ ਸੂਚੀ ਦੀ ਸਾਰਣੀ

ਵਿਧਾਨ ਸਭਾ ਚੋਣ ਹਲਕਾ: 52 - ਖਰੜ

ਵੋਟਰ ਸੂਚੀ 2014, ਰਾਜ S19-ਪੰਜਾਬ

ਵੋਟਰ ਸੂਚੀ ਦਾ ਭਾਗ ਨੰ.	ਪੋਲਿੰਗ ਸਟੇਸ਼ਨ ਦਾ ਭਵਨ ਅਤੇ ਪਤਾ	ਭਾਗ ਵਿੱਚ ਸੈਕਸ਼ਨਾਂ ਦੇ ਵੇਰਵੇ	ਸਹਾਇਕ ਪੋਲਿੰਗ ਸਟੇਸ਼ਨਾਂ ਦੇ ਨੰ ਜੇਕਰ ਕੋਈ ਹੋਵੇ	ਵੋਟਰਾਂ ਦੀ ਗਿਣਤੀ		
				ਪੁਰਸ਼	ਇਸਤਰੀ	ਕੁੱਲ
1	2	3	4	5	6	7
167	ਦਫਤਰ ਨਗਰ ਕੋਸਲ ਖਰੜ ਖੱਬਾ ਪਾਸਾ	3:ਦਸਮੇਸ਼ ਨਗਰ, ਖਰੜ	ਮੁੱਖ	164	164	328
		4:ਮੰਡਿਰ ਨਗਰ, ਖਰੜ	ਮੁੱਖ	22	16	38
		5:ਐਨ.ਆਰ.ਆਈ.ਕਲੋਨੀ, ਝੁਗੀਆਂ ਰੋਡ, ਖਰੜ	ਮੁੱਖ	6	4	10
		6:ਦੀਦਾਰ ਨਗਰ, ਖਰੜ	ਮੁੱਖ	6	8	14
		<b>ਕੁੱਲ</b>		<b>420</b>	<b>377</b>	<b>797</b>
168	ਦਫਤਰ ਨਗਰ ਕੋਸਲ ਖਰੜ ਦਰਮਿਆਨਾ ਪਾਸਾ	1:ਵਾਰਡ ਨੰ 3 ਤੇ 4, ਖਾਨਪੁਰ	ਮੁੱਖ	219	173	392
		2:ਗੁਰੂ ਤੇਗ ਬਹਾਦਰ ਨਗਰ, ਖਰੜ	ਮੁੱਖ	451	396	847
		<b>ਕੁੱਲ</b>		<b>670</b>	<b>569</b>	<b>1239</b>
169	ਦਫਤਰ ਨਗਰ ਕੋਸਲ ਖਰੜ ਉੱਤਰੀ ਪਾਸਾ	1:ਕੇ.ਟੀ.ਐਮ ਕਲੋਨੀ ਖਾਨਪੁਰ, ਖਾਨਪੁਰ	ਮੁੱਖ	183	129	312
		2:ਸਿਵਜੋਤ, ਖਰੜ	ਮੁੱਖ	113	105	218
		3:ਜਮਨਾਅਪਾਰਟਮੈਂਟ, ਖਾਨਪੁਰ	ਮੁੱਖ	11	7	18
		4:ਨਾਰਥ ਵੈਲੀ, ਖਾਨਪੁਰ	ਮੁੱਖ			
		5:ਸੰਨੀ ਇਨਕਲੇਵ ਔਜਲਾ, ਖਾਨਪੁਰ	ਮੁੱਖ			
		6:ਨੂਰ ਬਿੱਲਾ, ਖਰੜ	ਮੁੱਖ	0	1	1
		7:ਸੂਰੀਆ ਇਨਕਲੇਵ, ਖਰੜ	ਮੁੱਖ			
		8:ਔਜਲਾ, ਖਰੜ	ਮੁੱਖ	3	5	8
<b>ਕੁੱਲ</b>		<b>310</b>	<b>247</b>	<b>557</b>		
170	ਦਫਤਰ ਬੀ.ਡੀ.ਪੀ.ਓ.ਖਰੜ ਸੱਜਾ ਪਾਸਾ	1:ਵਾਰਡ ਨੰ 5, ਖਰੜ	ਮੁੱਖ	457	437	894
		2:ਗਾਰਡਨ ਕਲੋਨੀ, ਖਰੜ	ਮੁੱਖ	32	33	65
		3:ਗਰੀਨ ਕਲੋਨੀ, ਖਰੜ	ਮੁੱਖ	1	2	3
		<b>ਕੁੱਲ</b>		<b>490</b>	<b>472</b>	<b>962</b>
171	ਦਫਤਰ ਬੀ.ਡੀ.ਪੀ.ਓ.ਖਰੜ ਹਾਲ ਕਮਰਾ	1:ਵਾਰਡ ਨੰ 5, ਖਰੜ	ਮੁੱਖ	124	127	251
		2:ਰਣਜੀਤ ਨਗਰ, ਖਰੜ	ਮੁੱਖ	581	547	1128
		<b>ਕੁੱਲ</b>		<b>705</b>	<b>674</b>	<b>1379</b>
172	ਦਫਤਰ ਬੀ.ਡੀ.ਪੀ.ਓ.ਖਰੜ ਖੱਬਾ ਪਾਸਾ	1:ਵਾਰਡ ਨੰ 5, ਰਣਜੀਤ ਨਗਰ, ਖਰੜ	ਮੁੱਖ	385	373	758
		2:ਐਨ ਆਰ ਆਈ ਕਾਲੋਨੀ ਰੰਧਾਵਾ ਰੋਡ, ਖਰੜ	ਮੁੱਖ	3	5	8
		<b>ਕੁੱਲ</b>		<b>388</b>	<b>378</b>	<b>766</b>
173	ਦਫਤਰ ਬੀ.ਡੀ.ਪੀ.ਓ.ਖਰੜ ਉੱਤਰੀ ਪਾਸਾ	1:ਵਾਰਡ ਨੰ. 5, ਖਰੜ	ਮੁੱਖ	316	295	611
		2:ਗੋਬਿੰਦ ਕਾਲੋਨੀ, ਖਰੜ	ਮੁੱਖ	43	51	94

## ਵਿਸ਼ਾ ਸੂਚੀ ਦੀ ਸਾਰਣੀ

ਵਿਧਾਨ ਸਭਾ ਚੋਣ ਹਲਕਾ: 52 - ਖਰੜ

ਵੋਟਰ ਸੂਚੀ 2014, ਰਾਜ S19-ਪੰਜਾਬ

ਵੋਟਰ ਸੂਚੀ ਦਾ ਭਾਗ ਨੰ.	ਪੋਲਿੰਗ ਸਟੇਸ਼ਨ ਦਾ ਭਵਨ ਅਤੇ ਪਤਾ	ਭਾਗ ਵਿੱਚ ਸੈਕਸ਼ਨਾਂ ਦੇ ਵੇਰਵੇ	ਸਹਾਇਕ ਪੋਲਿੰਗ ਸਟੇਸ਼ਨਾਂ ਦੇ ਨੰ ਜੇਕਰ ਕੋਈ ਹੋਵੇ	ਵੋਟਰਾਂ ਦੀ ਗਿਣਤੀ		
				ਪੁਰਸ਼	ਇਸਤਰੀ	ਕੁੱਲ
1	2	3	4	5	6	7
173	ਦਫਤਰ ਬੀ.ਡੀ.ਪੀ.ਓ. ਖਰੜ ਉੱਤਰੀ ਪਾਸਾ	3:ਰੰਧਾਵਾ ਰੋਡ ਲੰਗੀਆਂ ਕਾਲੋਨੀ, ਖਰੜ	ਮੁੱਖ	6	7	13
		4:ਪ੍ਰੀਤ ਨਗਰ, ਖਰੜ	ਮੁੱਖ	6	4	10
		5:ਰਣਜੀਤ ਨਗਰ, ਖਰੜ	ਮੁੱਖ	5	1	6
		<b>ਕੁੱਲ</b>			<b>376</b>	<b>358</b>
174	ਸਰਕਾਰੀ ਮਾਡਲ ਸੀਨੀਅਰ ਸੈਕੰਡਰੀ ਸਕੂਲ ਖਰੜ ਸੱਜਾ ਪਾਸਾ	1:ਵਾਰਡ ਨੰ 5 ,ਗਾਰਡਨ ਕਲੋਨੀ, ਖਰੜ	ਮੁੱਖ	381	386	767
		2:ਤਹਿਸੀਲ ਕੰਪਲੈਕਸ, ਖਰੜ	ਮੁੱਖ			
		<b>ਕੁੱਲ</b>			<b>381</b>	<b>386</b>
175	ਸਰਕਾਰੀ ਮਾਡਲ ਸੀਨੀਅਰ ਸੈਕੰਡਰੀ ਸਕੂਲ ਖਰੜ ਖੱਬਾ ਪਾਸਾ	1:ਵਾਰਡ ਨੰ 5 , ਖਰੜ	ਮੁੱਖ	304	285	589
		2:ਨਿਊ ਗਾਰਡਨ ਕਾਲੋਨੀ, ਖਰੜ	ਮੁੱਖ	36	32	68
		3:ਹਸਪਤਾਲ ਕੰਪਲੈਕਸ, ਖਰੜ	ਮੁੱਖ	9	13	22
		<b>ਕੁੱਲ</b>			<b>349</b>	<b>330</b>
176	ਖਾਲਸਾ ਸੀਨੀਅਰ.ਸਕੈਂਡਰੀ.ਸਕੂਲ,ਖਰੜ ਸੱਜਾ ਪਾਸਾ	1:ਵਾਰਡ ਨੰ 6, ਭਾਗ-1 , ਖਰੜ	ਮੁੱਖ	<b>535</b>	<b>456</b>	<b>991</b>
177	ਖਾਲਸਾ ਸੀਨੀਅਰ.ਸਕੈਂਡਰੀ.ਸਕੂਲ,ਖਰੜ ਖੱਬਾ ਪਾਸਾ	1:ਵਾਰਡ ਨੰ 6, ਭਾਗ-2 , ਖਰੜ	ਮੁੱਖ	<b>354</b>	<b>317</b>	<b>671</b>
178	ਖਾਲਸਾ ਸੀਨੀਅਰ.ਸਕੈਂਡਰੀ.ਸਕੂਲ,ਖਰੜ ਦਰਮਿਆਨਾ ਪਾਸਾ	1:ਵਾਰਡ ਨੰ 6, ਭਾਗ-2 , ਖਰੜ	ਮੁੱਖ	<b>315</b>	<b>286</b>	<b>601</b>
179	ਆਰਿਆ.ਕੰਨਿਆ.ਮਹਾਵਿਦਿਆਲੀਆ,ਖਰੜ ਸੱਜਾ ਪਾਸਾ	1:ਵਾਰਡ ਨੰ 8 , ਖਰੜ	ਮੁੱਖ	<b>601</b>	<b>580</b>	<b>1181</b>
180	ਆਰਿਆ.ਕੰਨਿਆ.ਮਹਾਵਿਦਿਆਲੀਆ,ਖਰੜ ਖੱਬਾ ਪਾਸਾ	1:ਵਾਰਡ ਨੰ 10 , ਖਰੜ	ਮੁੱਖ	413	376	789
		2:ਗਰੀਨ ਐਵਨਿਊ, ਖਰੜ	ਮੁੱਖ	4	5	9
		3:ਦੀਪ ਨਗਰ, ਖਰੜ	ਮੁੱਖ	9	13	22
		4:ਸ਼ਹੀਦ ਊਧਮ ਸਿੰਘ ਨਗਰ, ਖਰੜ	ਮੁੱਖ	2	1	3
		5:ਹਰੀ ਐਵਨਿਊ, ਖਰੜ	ਮੁੱਖ	9	12	21
		6:ਰੰਧਾਵਾ ਰੋਡ, ਖਰੜ	ਮੁੱਖ	11	14	25
		<b>ਕੁੱਲ</b>			<b>448</b>	<b>421</b>
181	ਆਰਿਆ.ਕੰਨਿਆ.ਮਹਾਵਿਦਿਆਲੀਆ,ਖਰੜ ਉੱਤਰੀ ਪਾਸਾ	1:ਵਾਰਡ ਨੰ 10 , ਖਰੜ	ਮੁੱਖ	459	400	859
		2:ਗੁਲਮੋਹਰ ਸਿਟੀ ਬਡਾਲਾ ਰੋਡ, ਖਰੜ	ਮੁੱਖ	47	45	92
		3:ਗੁਰੂ ਅਰਜਨ ਦੇਵ ਕਾਲੋਨੀ ਬਡਾਲਾ ਰੋਡ, ਖਰੜ	ਮੁੱਖ	50	53	103
		4:ਆਦਰਸ਼ ਨਗਰ ਬਡਾਲਾ ਰੋਡ, ਖਰੜ	ਮੁੱਖ	0	1	1
		<b>ਕੁੱਲ</b>			<b>556</b>	<b>499</b>



# ਵਿਸ਼ਾ ਸੂਚੀ ਦੀ ਸਾਰਣੀ

ਵਿਧਾਨ ਸਭਾ ਚੋਣ ਹਲਕਾ: 52 - ਖਰੜ

ਵੋਟਰ ਸੂਚੀ 2014, ਰਾਜ S19-ਪੰਜਾਬ

ਵੋਟਰ ਸੂਚੀ ਦਾ ਭਾਗ ਨੰ.	ਪੋਲਿੰਗ ਸਟੇਸ਼ਨ ਦਾ ਭਵਨ ਅਤੇ ਪਤਾ	ਭਾਗ ਵਿੱਚ ਸੈਕਸ਼ਨਾਂ ਦੇ ਵੇਰਵੇ	ਸਹਾਇਕ ਪੋਲਿੰਗ ਸਟੇਸ਼ਨਾਂ ਦੇ ਨੰ ਜੇਕਰ ਕੋਈ ਹੋਵੇ	ਵੋਟਰਾਂ ਦੀ ਗਿਣਤੀ		
				ਪੁਰਸ਼	ਇਸਤਰੀ	ਕੁੱਲ
1	2	3	4	5	6	7
182	ਆਰਿਆ.ਕੀਨਿਆ.ਮਹਾਵਿਦਿਆਲੀਆ,ਖਰੜ ਦਰਮਿਆਨਾ ਪਾਸਾ	1:ਵਾਰਡ ਨੰ 10 , ਖਰੜ	ਮੁੱਖ	723	610	1333
		2:ਸ਼ਿਵਾਲਿਕ ਸਿਟੀ, ਖਰੜ	ਮੁੱਖ	0	1	1
		<b>ਕੁੱਲ</b>		<b>723</b>	<b>611</b>	<b>1334</b>
183	ਟਿਗੋਰ.ਨਿਕੋਤਨ.ਹਾਈ ਸਕੂਲ,ਖਰੜ ਖੱਬਾ ਪਾਸਾ	1:ਵਾਰਡ ਨੰ 10 , ਖਰੜ	ਮੁੱਖ	<b>565</b>	<b>511</b>	<b>1076</b>
184	ਟਿਗੋਰ.ਨਿਕੋਤਨ.ਹਾਈ ਸਕੂਲ,ਖਰੜ ਦਰਮਿਆਨਾ ਪਾਸਾ	1:ਵਾਰਡ ਨੰ 10 , ਖਰੜ	ਮੁੱਖ	361	311	672
		2:ਗਿਲਕੋ ਵੈਲੀ, ਖਰੜ	ਮੁੱਖ	238	201	439
		3:ਸਿਵਾਲਕ ਸਿਟੀ, ਖਰੜ	ਮੁੱਖ	31	24	55
		4:ਸਵਰਾਜ ਇਨਕਲੇਵ, ਖਰੜ	ਮੁੱਖ	71	53	124
		5:ਰਾਜਧਾਨੀ ਇਨਕਲੇਵ, ਖਰੜ	ਮੁੱਖ			
		6:ਬਾਬਾ ਦੀਪ ਸਿੰਘ ਕਲੋਨੀ, ਖਰੜ	ਮੁੱਖ	2	3	5
		<b>ਕੁੱਲ</b>		<b>703</b>	<b>592</b>	<b>1295</b>
185	ਟਿਗੋਰ.ਨਿਕੋਤਨ.ਹਾਈ ਸਕੂਲ,ਖਰੜ ਸੱਜਾ ਪਾਸਾ	1:ਵਾਰਡ ਨੰ 9 , ਖਰੜ	ਮੁੱਖ	<b>636</b>	<b>591</b>	<b>1227</b>
186	ਲਿਟਲ ਬਲੋਸਮ ਪਬਲਿਕ.ਸਕੂਲ,ਖਰੜ ਖੱਬਾ ਪਾਸਾ	1:ਵਾਰਡ ਨੰ.11 ਐਮ ਸੀ ਕਲੋਨੀ , ਖਰੜ	ਮੁੱਖ	<b>490</b>	<b>450</b>	<b>940</b>
187	ਲਿਟਲ ਬਲੋਸਮ ਪਬਲਿਕ.ਸਕੂਲ,ਖਰੜ ਦਰਮਿਆਨਾ ਪਾਸਾ	1:ਵਾਰਡ ਨੰ.11 ਐਮ ਸੀ ਕਲੋਨੀ , ਖਰੜ	ਮੁੱਖ	233	231	464
		2:ਆਸਥਾ ਇਨਕਲੇਵ 1, ਖਰੜ	ਮੁੱਖ	60	56	116
		3:ਆਸਥਾ ਇਨਕਲੇਵ 2, ਖਰੜ	ਮੁੱਖ	69	61	130
		4:ਸਤਿ ਮਾਜਰਾ ਕਾਲੋਨੀ, ਖਰੜ	ਮੁੱਖ	123	100	223
		5: ਗੋਲਡਨ ਸਿਟੀ, ਮੁੰਡੀ ਖਰੜ	ਮੁੱਖ	25	28	53
		6:ਮਾਡਲ ਟਾਊਨ, ਮੁੰਡੀ ਖਰੜ	ਮੁੱਖ	1	1	2
		<b>ਕੁੱਲ</b>		<b>511</b>	<b>477</b>	<b>988</b>
188	ਲਿਟਲ ਬਲੋਸਮ ਪਬਲਿਕ.ਸਕੂਲ,ਖਰੜ ਸੱਜਾ ਪਾਸਾ	1:ਵਾਰਡ ਨੰ 12 , ਖਰੜ	ਮੁੱਖ	<b>548</b>	<b>527</b>	<b>1075</b>
189	ਸ.ਐਲੀ.ਸਕੂਲ, ਦੁਸਹਿਰਾ ਗਰਾਉਂਡ ਖਰੜ ਖੱਬਾ ਪਾਸਾ	1:ਵਾਰਡ ਨੰ 11, ਖਰੜ	ਮੁੱਖ	<b>360</b>	<b>343</b>	<b>703</b>
190	ਸ.ਐਲੀ.ਸਕੂਲ, ਦੁਸਹਿਰਾ ਗਰਾਉਂਡ ਖਰੜ ਸੱਜਾ ਪਾਸਾ	1:ਵਾਰਡ ਨੰ 11 ਐਮ ਸੀ ਕਲੋਨੀ , ਖਰੜ	ਮੁੱਖ	614	572	1186
		2:ਗੋਲਡਨ ਸਿਟੀ, ਖਰੜ	ਮੁੱਖ	9	13	22
		3:ਓਮ ਇਨਕਲੇਵ, ਖਰੜ	ਮੁੱਖ	32	26	58
		<b>ਕੁੱਲ</b>		<b>655</b>	<b>611</b>	<b>1266</b>
191	ਵਿਕਰਮ ਪਬਲਿਕ ਸਕੂਲ ਖਰੜ ਸੱਜਾ ਪਾਸਾ	1:ਵਾਰਡ ਨੰ 11 , ਖਰੜ	ਮੁੱਖ	403	394	797
		2:ਐਚ ਐਮ ਟੀ ਕਾਲੋਨੀ, ਖਰੜ	ਮੁੱਖ	7	5	12

# ਵਿਸ਼ਾ ਸੂਚੀ ਦੀ ਸਾਰਣੀ

ਵਿਧਾਨ ਸਭਾ ਚੋਣ ਹਲਕਾ: 52 - ਖਰੜ

ਵੋਟਰ ਸੂਚੀ 2014, ਰਾਜ S19-ਪੰਜਾਬ

ਵੋਟਰ ਸੂਚੀ ਦਾ ਭਾਗ ਨੰ.	ਪੋਲਿੰਗ ਸਟੇਸ਼ਨ ਦਾ ਭਵਨ ਅਤੇ ਪਤਾ	ਭਾਗ ਵਿੱਚ ਸੈਕਸ਼ਨਾਂ ਦੇ ਵੇਰਵੇ	ਸਹਾਇਕ ਪੋਲਿੰਗ ਸਟੇਸ਼ਨਾਂ ਦੇ ਨੰ ਜੇਕਰ ਕੋਈ ਹੋਵੇ	ਵੋਟਰਾਂ ਦੀ ਗਿਣਤੀ		
				ਪੁਰਸ਼	ਇਸਤਰੀ	ਕੁੱਲ
1	2	3	4	5	6	7
191	ਵਿਕਰਮ ਪਬਲਿਕ ਸਕੂਲ ਖਰੜ ਸੱਜਾ ਪਾਸਾ	3:ਐਲ.ਆਈ.ਸੀ. ਕਲੋਨੀ , ਮੁੰਡੀ ਖਰੜ	ਮੁੱਖ	7	5	12
			<b>ਕੁੱਲ</b>	<b>417</b>	<b>404</b>	<b>821</b>
192	ਵਿਕਰਮ ਪਬਲਿਕ ਸਕੂਲ ਖਰੜ ਖੱਬਾ ਪਾਸਾ	1:ਵਾਰਡ ਨੰ 11 , ਖਰੜ	ਮੁੱਖ	296	261	557
		2:ਮੈਰੀ ਗੋਲਡ ਅਪਾਰਟਮੈਂਟ, ਮੁੰਡੀ ਖਰੜ	ਮੁੱਖ	28	26	54
			<b>ਕੁੱਲ</b>	<b>324</b>	<b>287</b>	<b>611</b>
193	ਨਾਨੂਮਲ ਪਬਲਿਕ.ਸਕੂਲ,ਖਰੜ ਸੱਜਾ ਪਾਸਾ	1:ਵਾਰਡ ਨੰ 13, ਖਰੜ	ਮੁੱਖ	<b>386</b>	<b>346</b>	<b>732</b>
194	ਨਾਨੂਮਲ ਪਬਲਿਕ.ਸਕੂਲ,ਖਰੜ ਖੱਬਾ ਪਾਸਾ	1:ਵਾਰਡ ਨੰ 13, ਖਰੜ	ਮੁੱਖ	<b>358</b>	<b>334</b>	<b>692</b>
195	ਸ.ਐਲੀ.ਸਕੂਲ, ਮੁੰਡੀ ਖਰੜ ਸੱਜਾ ਪਾਸਾ	1:ਵਾਰਡ ਨੰ 1 ਭਾਗ ਨੰ.1, ਖਰੜ	ਮੁੱਖ	512	473	985
		2:ਦਸਮੇਸ਼ ਇਨਕਲੇਵ, ਖਰੜ	ਮੁੱਖ	38	36	74
			<b>ਕੁੱਲ</b>	<b>550</b>	<b>509</b>	<b>1059</b>
196	ਸ.ਐਲੀ.ਸਕੂਲ, ਮੁੰਡੀ ਖਰੜ ਖੱਬਾ ਪਾਸਾ	1:ਵਾਰਡ ਨੰ 1, ਖਰੜ	ਮੁੱਖ	364	326	690
		2:ਆਦਰਸ਼ ਨਗਰ , ਖਰੜ	ਮੁੱਖ	21	15	36
			<b>ਕੁੱਲ</b>	<b>385</b>	<b>341</b>	<b>726</b>
197	ਸ.ਐਲੀ.ਸਕੂਲ, ਮੁੰਡੀ ਖਰੜ ਦਰਮਿਆਨਾ ਪਾਸਾ	1:ਵਾਰਡ ਨੰ 2 ਮੁੰਡੀ ਖਰੜ, ਮੁੰਡੀ ਖਰੜ	ਮੁੱਖ	<b>507</b>	<b>461</b>	<b>968</b>
198	ਸ.ਐਲੀ.ਸਕੂਲ, ਮੁੰਡੀ ਖਰੜ ਉੱਤਰੀ ਪਾਸਾ	1:ਵਾਰਡ ਨੰ 2 ਮੁੰਡੀ ਖਰੜ, ਮੁੰਡੀ ਖਰੜ	ਮੁੱਖ	299	258	557
		2:ਸਵਰਾਜ ਨਗਰ, ਖਰੜ	ਮੁੱਖ	109	83	192
		3:ਮਹਿਕ ਨਗਰ, ਖਰੜ	ਮੁੱਖ	44	47	91
		4:ਹਰੀ ਇਨਕਲੇਵ, ਮੁੰਡੀ ਖਰੜ	ਮੁੱਖ	11	10	21
		5:ਗਰੀਨ ਐਵੀਨਿਊ , ਖਰੜ	ਮੁੱਖ	18	21	39
		6:ਮਾਤਾ ਗੁੱਜਰੀ ਇਨਕਲੇਵ, ਮੁੰਡੀ ਖਰੜ	ਮੁੱਖ	233	203	436
			<b>ਕੁੱਲ</b>	<b>714</b>	<b>622</b>	<b>1336</b>
199	ਏ.ਪੀ.ਜੇ.ਪਬਲਿਕ.ਸਕੂਲ,ਮੁੰਡੀ ਖਰੜ ਸੱਜਾ ਪਾਸਾ	1:ਵਾਰਡ ਨੰ 2 ਮੁੰਡੀ ਖਰੜ, ਮੁੰਡੀ ਖਰੜ	ਮੁੱਖ	573	481	1054
		2:ਫਰੈਡ ਇਨਕਲੇਵ, ਖਰੜ	ਮੁੱਖ	31	27	58
		3:ਜਨਤਾ ਨਗਰ, ਖਰੜ	ਮੁੱਖ	27	24	51
		4:ਬੜੀ ਮਾਜਰੀ, ਖਰੜ	ਮੁੱਖ	3	5	8
		5:ਬਿਜਲੀ ਬੋਰਡ ਕਲੋਨੀ, ਖਰੜ	ਮੁੱਖ	6	1	7
			<b>ਕੁੱਲ</b>	<b>640</b>	<b>538</b>	<b>1178</b>
200	ਏ.ਪੀ.ਜੇ.ਪਬਲਿਕ.ਸਕੂਲ,ਮੁੰਡੀ ਖਰੜ ਖੱਬਾ ਪਾਸਾ	1:ਵਾਰਡ ਨੰ 2 ਮੁੰਡੀ ਖਰੜ, ਮੁੰਡੀ ਖਰੜ	ਮੁੱਖ	513	474	987
		2:ਪਾਲਮ ਇਨਕਲੇਵ , ਖਰੜ	ਮੁੱਖ	10	11	21
			<b>ਕੁੱਲ</b>	<b>523</b>	<b>485</b>	<b>1008</b>

# ਵਿਸ਼ਾ ਸੂਚੀ ਦੀ ਸਾਰਣੀ

ਵਿਧਾਨ ਸਭਾ ਚੋਣ ਹਲਕਾ: 52 - ਖਰੜ

ਵੋਟਰ ਸੂਚੀ 2014, ਰਾਜ S19-ਪੰਜਾਬ

ਵੋਟਰ ਸੂਚੀ ਦਾ ਭਾਗ ਨੰ.	ਪੋਲਿੰਗ ਸਟੇਸ਼ਨ ਦਾ ਭਵਨ ਅਤੇ ਪਤਾ	ਭਾਗ ਵਿੱਚ ਸੈਕਸ਼ਨਾਂ ਦੇ ਵੇਰਵੇ	ਸਹਾਇਕ ਪੋਲਿੰਗ ਸਟੇਸ਼ਨਾਂ ਦੇ ਨੰ ਜੇਕਰ ਕੋਈ ਹੋਵੇ	ਵੋਟਰਾਂ ਦੀ ਗਿਣਤੀ		
				ਪੁਰਸ਼	ਇਸਤਰੀ	ਕੁੱਲ
1	2	3	4	5	6	7
201	ਸ.ਐਲੀ.ਸਕੂਲ, ਫੱਜੂ ਮਾਜਰਾ ਸੱਜਾ ਪਾਸਾ	1:ਫੱਜੂ ਮਾਜਰਾ	ਮੁੱਖ	<b>498</b>	<b>446</b>	<b>944</b>
202	ਸ.ਐਲੀ.ਸਕੂਲ, ਫੱਜੂ ਮਾਜਰਾ ਖੱਬਾ ਪਾਸਾ	1:ਫੱਜੂ ਮਾਜਰਾ	ਮੁੱਖ	576	502	1078
		2:ਸਿੰਗਲਾ ਹੋਮਜ਼, ਫੱਜੂ ਮਾਜਰਾ	ਮੁੱਖ			
		3:ਸੋਨੀ ਹਾਈਟਸ, ਫੱਜੂ ਮਾਜਰਾ	ਮੁੱਖ			
		4:ਪਾਰਵਤੀ ਇਨਕਲੇਵ, ਫੱਜੂ ਮਾਜਰਾ	ਮੁੱਖ			
		<b>ਕੁੱਲ</b>			<b>576</b>	<b>502</b>
203	ਸ.ਐਲੀ.ਸਕੂਲ, ਫੱਜੂ ਮਾਜਰਾ ਦਰਮਿਆਨਾ ਪਾਸਾ	1:ਫੱਜੂ ਮਾਜਰਾ	ਮੁੱਖ	207	184	391
		2:ਫੱਜੂ ਮਾਜਰਾ ਕਲੋਨੀ, ਸੈਕਟਰ-4, ਫੱਜੂ ਮਾਜਰਾ	ਮੁੱਖ	104	90	194
		3:ਫੱਜੂ ਮਾਜਰਾ ਕਲੋਨੀ, ਸੈਕਟਰ-5, ਫੱਜੂ ਮਾਜਰਾ	ਮੁੱਖ	133	130	263
		4:ਰਮਨ ਇਨਕਲੇਵ, ਫੱਜੂ ਮਾਜਰਾ	ਮੁੱਖ	28	25	53
		5:ਨੇੜੇ ਰਾਧਾ ਸੋਆਮੀ, ਫੱਜੂ ਮਾਜਰਾ	ਮੁੱਖ	4	4	8
		6:ਸੈਕਟਰ-5 ਰੰਗੀ ਕਲੋਨੀ, ਫੱਜੂ ਮਾਜਰਾ	ਮੁੱਖ	6	5	11
		7:ਸੈਕਟਰ-5, ਫੱਜੂ ਮਾਜਰਾ	ਮੁੱਖ	36	38	74
		8:ਐਕਮੀ ਫਲੈਟਸ, ਫੱਜੂ ਮਾਜਰਾ	ਮੁੱਖ	1	1	2
		9:ਸਵਰਾਜ ਇਨਕਲੇਵ, ਫੱਜੂ ਮਾਜਰਾ	ਮੁੱਖ	4	3	7
		<b>ਕੁੱਲ</b>			<b>523</b>	<b>480</b>
204	ਸ.ਐਲੀ.ਸਕੂਲ, ਸਤੋ ਮਾਜਰਾ	1:ਸਤੋ ਮਾਜਰਾ	ਮੁੱਖ	624	554	1178
		2:ਸੂਰੀਆ ਇਨਕਲੇਵ, ਖਰੜ	ਮੁੱਖ	15	16	31
		3:ਆਂਸਲ ਲੇਟਸ ਦੇ ਫਲੈਟ, ਸਤੋ ਮਾਜਰਾ	ਮੁੱਖ			
		4:ਪਾਰਕਵੂਡ ਦੇ ਫਲੈਟ, ਸਤੋ ਮਾਜਰਾ	ਮੁੱਖ	27	32	59
		5:ਸਕਾਈ ਲਾਰਕ ਇਨਕਲੇਵ, ਸਤੋ ਮਾਜਰਾ	ਮੁੱਖ	8	6	14
		6:ਐਸ.ਬੀ.ਪੀ.ਹੋਮਜ਼, ਸਤੋ ਮਾਜਰਾ	ਮੁੱਖ	7	12	19
		7:ਸੋਮ ਦੱਤ ਲੈਂਡ ਮਾਰਕ, ਸਤੋ ਮਾਜਰਾ	ਮੁੱਖ	25	25	50
		8:ਵਲਡ ਵਨ ਅਪਾਰਟਮੈਂਟ, ਸਤੋ ਮਾਜਰਾ	ਮੁੱਖ	2	2	4
		<b>ਕੁੱਲ</b>			<b>708</b>	<b>647</b>
205	ਸ.ਐਲੀ.ਸਕੂਲ, ਖੂਨੀ ਮਾਜਰਾ	1:ਖੂਨੀ ਮਾਜਰਾ	ਮੁੱਖ	434	374	808
		2:ਜੇ.ਟੀ.ਪੀ.ਐਲ., ਖੂਨੀ ਮਾਜਰਾ	ਮੁੱਖ	1	1	2
		<b>ਕੁੱਲ</b>			<b>435</b>	<b>375</b>
206	ਸ.ਐਲੀ.ਸਕੂਲ ਬਡਾਲਾ ਨਿਆ ਸ਼ਹਿਰ ਸੱਜਾ ਪਾਸਾ	1:ਬਡਾਲਾ ਨਿਆ ਸ਼ਹਿਰ, ਬਡਾਲਾ ਨਿਆਂ ਸ਼ਹਿਰ	ਮੁੱਖ	<b>582</b>	<b>537</b>	<b>1119</b>

# ਵਿਸ਼ਾ ਸੂਚੀ ਦੀ ਸਾਰਣੀ

ਵਿਧਾਨ ਸਭਾ ਚੋਣ ਹਲਕਾ: 52 - ਖਰੜ

ਵੋਟਰ ਸੂਚੀ 2014, ਰਾਜ S19-ਪੰਜਾਬ

ਵੋਟਰ ਸੂਚੀ ਦਾ ਭਾਗ ਨੰ.	ਪੋਲਿੰਗ ਸਟੇਸ਼ਨ ਦਾ ਭਵਨ ਅਤੇ ਪਤਾ	ਭਾਗ ਵਿੱਚ ਸੈਕਸ਼ਨਾਂ ਦੇ ਵੇਰਵੇ	ਸਹਾਇਕ ਪੋਲਿੰਗ ਸਟੇਸ਼ਨਾਂ ਦੇ ਨੰ ਜੇਕਰ ਕੋਈ ਹੋਵੇ	ਵੋਟਰਾਂ ਦੀ ਗਿਣਤੀ		
				ਪੁਰਸ਼	ਇਸਤਰੀ	ਕੁੱਲ
1	2	3	4	5	6	7
207	ਸ.ਐਲੀ.ਸਕੂਲ ਬਡਾਲਾ ਨਿਆ ਸ਼ਹਿਰ ਖੱਬਾ ਪਾਸਾ	1:ਬਡਾਲਾ ਨਿਆ ਸ਼ਹਿਰ , ਬਡਾਲਾ ਨਿਆਂ ਸ਼ਹਿਰ	ਮੁੱਖ	<b>461</b>	<b>392</b>	<b>853</b>
208	ਸ.ਐਲੀ.ਸਕੂਲ ਬਡਾਲਾ ਨਿਆ ਸ਼ਹਿਰ ਦਰਮਿਆਨਾ ਪਾਸਾ	1:ਬਡਾਲਾ ਨਿਆ ਸ਼ਹਿਰ , ਬਡਾਲਾ ਨਿਆਂ ਸ਼ਹਿਰ	ਮੁੱਖ	<b>315</b>	<b>273</b>	<b>588</b>
209	ਸ.ਐਲੀ.ਸਕੂਲ ਬਡਾਲੀ ਸੱਜਾ ਪਾਸਾ	1: ਪਿੰਡ ਬਡਾਲੀ,ਹ.ਬ.ਨੰ : 0071	ਮੁੱਖ	<b>558</b>	<b>496</b>	<b>1054</b>
210	ਸ.ਐਲੀ.ਸਕੂਲ ਬਡਾਲੀ ਖੱਬਾ ਪਾਸਾ	1: ਪਿੰਡ ਬਡਾਲੀ,ਹ.ਬ.ਨੰ : 0071	ਮੁੱਖ	<b>397</b>	<b>347</b>	<b>744</b>
211	ਸਰਕਾਰੀ ਐਲੀਮੈਂਟਰੀ ਸਕੂਲ, ਮਗਰ	1: ਪਿੰਡ ਤੋਲੇ ਮਾਜਰਾ,ਹ.ਬ.ਨੰ : 0192	ਮੁੱਖ	105	95	200
		2: ਪਿੰਡ ਮਗਰ,ਹ.ਬ.ਨੰ : 0046	ਮੁੱਖ	197	165	362
		<b>ਕੁੱਲ</b>		<b>302</b>	<b>260</b>	<b>562</b>
212	ਸ.ਹਾਈ.ਸਕੂਲ,ਰਸਨਹੋੜੀ	1: ਪਿੰਡ ਰਸਨਹੋੜੀ,ਹ.ਬ.ਨੰ : 0047	ਮੁੱਖ	297	263	560
		2: ਪਿੰਡ ਗੱਬੇ ਮਾਜਰਾ,ਹ.ਬ.ਨੰ : 0048	ਮੁੱਖ	135	124	259
		3: ਪਿੰਡ ਨੱਗਲ ਫੈਜ਼ਗੜ੍ਹ,ਹ.ਬ.ਨੰ : 0190	ਮੁੱਖ	206	187	393
		<b>ਕੁੱਲ</b>		<b>638</b>	<b>574</b>	<b>1212</b>
213	ਸ.ਐਲੀ.ਸਕੂਲ,ਸਵਾੜਾ	1: ਪਿੰਡ ਸਵਾੜਾ,ਹ.ਬ.ਨੰ : 0045	ਮੁੱਖ	<b>480</b>	<b>461</b>	<b>941</b>
214	ਸ.ਸੀਨੀਅਰ ਸਕੈਂਡਰੀ .ਸਕੂਲ,ਝੰਜੋੜੀ ਸੱਜਾ ਪਾਸਾ	1: ਪਿੰਡ ਝੰਜੋੜੀ,ਹ.ਬ.ਨੰ : 0050	ਮੁੱਖ	<b>660</b>	<b>565</b>	<b>1225</b>
215	ਸ.ਸੀਨੀਅਰ ਸਕੈਂਡਰੀ .ਸਕੂਲ,ਝੰਜੋੜੀ ਖੱਬਾ ਪਾਸਾ	1: ਪਿੰਡ ਝੰਜੋੜੀ,ਹ.ਬ.ਨੰ : 0050	ਮੁੱਖ	<b>463</b>	<b>415</b>	<b>878</b>
216	ਸ.ਐਲੀ.ਸਕੂਲ,ਚੂਹੜ ਮਾਜਰਾ	1: ਪਿੰਡ ਚੂਹੜ ਮਾਜਰਾ,ਹ.ਬ.ਨੰ : 0239	ਮੁੱਖ	332	304	636
		2: ਪਿੰਡ ਮੱਛਲੀ ਖੁਰਦ,ਹ.ਬ.ਨੰ : 0240	ਮੁੱਖ	110	91	201
		<b>ਕੁੱਲ</b>		<b>442</b>	<b>395</b>	<b>837</b>
217	ਸ.ਐਲੀ.ਸਕੂਲ,ਚੰਡਿਆਲਾ ਸੱਜਾ ਪਾਸਾ	1: ਪਿੰਡ ਚੰਡਿਆਲਾ,ਹ.ਬ.ਨੰ : 0299	ਮੁੱਖ	<b>357</b>	<b>310</b>	<b>667</b>
218	ਸ.ਐਲੀ.ਸਕੂਲ,ਚੰਡਿਆਲਾ ਖੱਬਾ ਪਾਸਾ	1: ਪਿੰਡ ਚੰਡਿਆਲਾ,ਹ.ਬ.ਨੰ : 0299	ਮੁੱਖ	187	146	333
		2: ਪਿੰਡ ਭਰਤਪੁਰ,ਹ.ਬ.ਨੰ : 0378	ਮੁੱਖ	188	162	350
		3: ਪਿੰਡ ਬੇਰੀ ਵਾਲਾ (ਬੇਚਿਰਾਗ),ਹ.ਬ.ਨੰ : 0300	ਮੁੱਖ			
		<b>ਕੁੱਲ</b>		<b>375</b>	<b>308</b>	<b>683</b>
219	ਸ.ਐਲੀ.ਸਕੂਲ,ਪਾਤੜਾ	1: ਪਿੰਡ ਪਾਤੜਾ,ਹ.ਬ.ਨੰ : 0297	ਮੁੱਖ	229	201	430
		2: ਪਿੰਡ ਸੋਏਮਾਜਰਾ,ਹ.ਬ.ਨੰ : 0298	ਮੁੱਖ	149	135	284
		<b>ਕੁੱਲ</b>		<b>378</b>	<b>336</b>	<b>714</b>
220	ਸਰਕਾਰੀ ਐਲੀਮੈਂਟਰੀ ਸਕੂਲ ਮੱਛਲੀ ਕਲਾ ਸੱਜਾ ਪਾਸਾ	1:ਭਾਗ-1, ਪਿੰਡ ਮੱਛਲੀ ਕਲਾ, ਹ.ਬ.ਨੰ: 0238	ਮੁੱਖ	<b>412</b>	<b>366</b>	<b>778</b>
221	ਸਰਕਾਰੀ ਐਲੀਮੈਂਟਰੀ ਸਕੂਲ ਮੱਛਲੀ ਕਲਾ ਖੱਬਾ ਪਾਸਾ	1:ਭਾਗ-1, ਪਿੰਡ ਮੱਛਲੀ ਕਲਾ, ਹ.ਬ.ਨੰ: 0238	ਮੁੱਖ	<b>314</b>	<b>292</b>	<b>606</b>
222	ਸ.ਹਾਈ.ਸਕੂਲ,ਮੱਛਲੀ ਕਲਾ	1:ਭਾਗ-1, ਪਿੰਡ ਮੱਛਲੀ ਕਲਾ, ਹ.ਬ.ਨੰ: 0238	ਮੁੱਖ	<b>442</b>	<b>376</b>	<b>818</b>

## ਵਿਸ਼ਾ ਸੂਚੀ ਦੀ ਸਾਰਣੀ

ਵਿਧਾਨ ਸਭਾ ਚੋਣ ਹਲਕਾ: 52 - ਖਰੜ

ਵੋਟਰ ਸੂਚੀ 2014, ਰਾਜ S19-ਪੰਜਾਬ

ਵੋਟਰ ਸੂਚੀ ਦਾ ਭਾਗ ਨੰ.	ਪੋਲਿੰਗ ਸਟੇਸ਼ਨ ਦਾ ਭਵਨ ਅਤੇ ਪਤਾ	ਭਾਗ ਵਿੱਚ ਸੈਕਸ਼ਨਾਂ ਦੇ ਵੇਰਵੇ	ਸਹਾਇਕ ਪੋਲਿੰਗ ਸਟੇਸ਼ਨਾਂ ਦੇ ਨੰ ਜੇਕਰ ਕੋਈ ਹੋਵੇ	ਵੋਟਰਾਂ ਦੀ ਗਿਣਤੀ		
				ਪੁਰਸ਼	ਇਸਤਰੀ	ਕੁੱਲ
1	2	3	4	5	6	7
223	ਸ.ਐਲੀ.ਸਕੂਲ ਟੋਡਰ ਮਾਜਰਾ	1: ਪਿੰਡ ਟੋਡਰ ਮਾਜਰਾ, ਹ.ਬ.ਨੰ : 0059	ਮੁੱਖ	<b>321</b>	<b>317</b>	<b>638</b>
224	ਸ.ਐਲੀ.ਸਕੂਲ ਮਜਾਤ	1: ਪਿੰਡ ਮਜਾਤ, ਹ.ਬ.ਨੰ : 0060	ਮੁੱਖ	<b>429</b>	<b>359</b>	<b>788</b>
<b>ਕੁੱਲ</b>				<b>103893</b>	<b>90620</b>	<b>194513</b>